

## KK\*P-\*E, Raccordi S, Passaparete con raccordo istantaneo KK3P-06E

Scheda tecnica

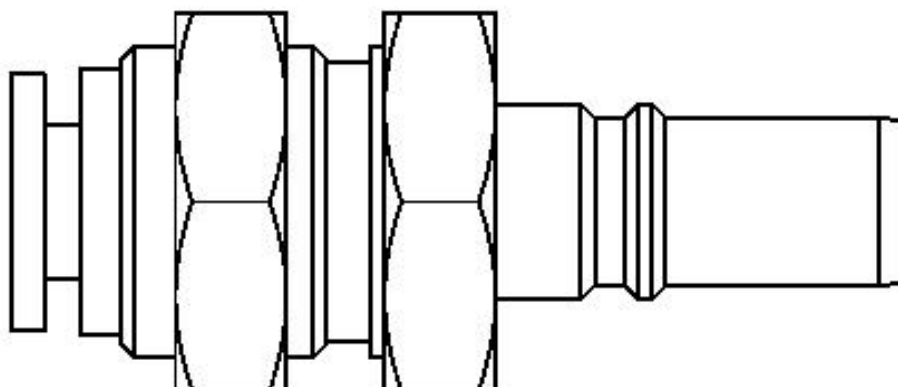
### General series information

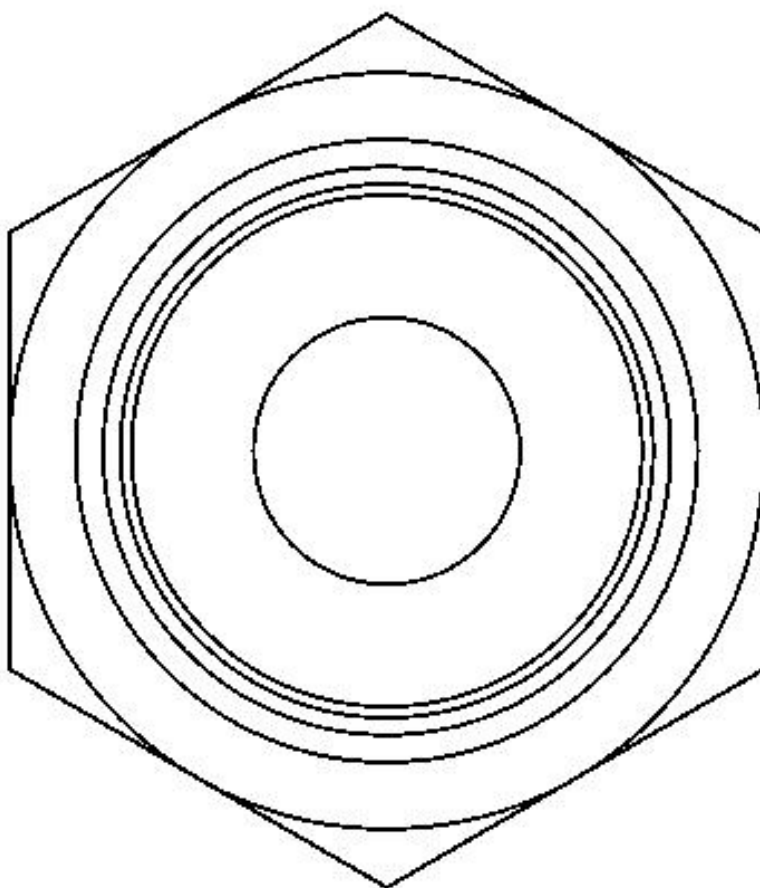
- Passaparete con raccordo istantaneo.
- Misura corpo: M5, 1/8, 1/4, 1/2.
- Diam. est. raccordo applicabile: Ø3.2, Ø4, Ø6, Ø8, Ø10, Ø12, Ø16.

### Specifiche standard

Applicazioni tubi applicabili	Ø6 mm
Dimensione corpo	3 (1/8)
Fluido di Pressione	Aria, Acqua
Pressione massima di esercizio	1.0 MPa
Pressione minima di esercizio	-90 kPa
Proof pressure	1.5 MPa
Massima temperatura ambiente	60 °C / 40 °C Per acqua
Minima temperatura ambiente	-5 °C (senza congelamento) / 5 °C con acqua
Area effettiva	20 mm <sup>2</sup>
Principio di tenuta	Nichelato per elettrolisi (applicazione senza rame), Con sigillante per filettature maschio

## Dimensioni





## Informazioni aggiuntive

Catalogue

[KK-C\\_IT.pdf](#)