

KK*S-*H, Raccordi S, Dritto con raccordo istantaneo KK2S-23H

Scheda tecnica

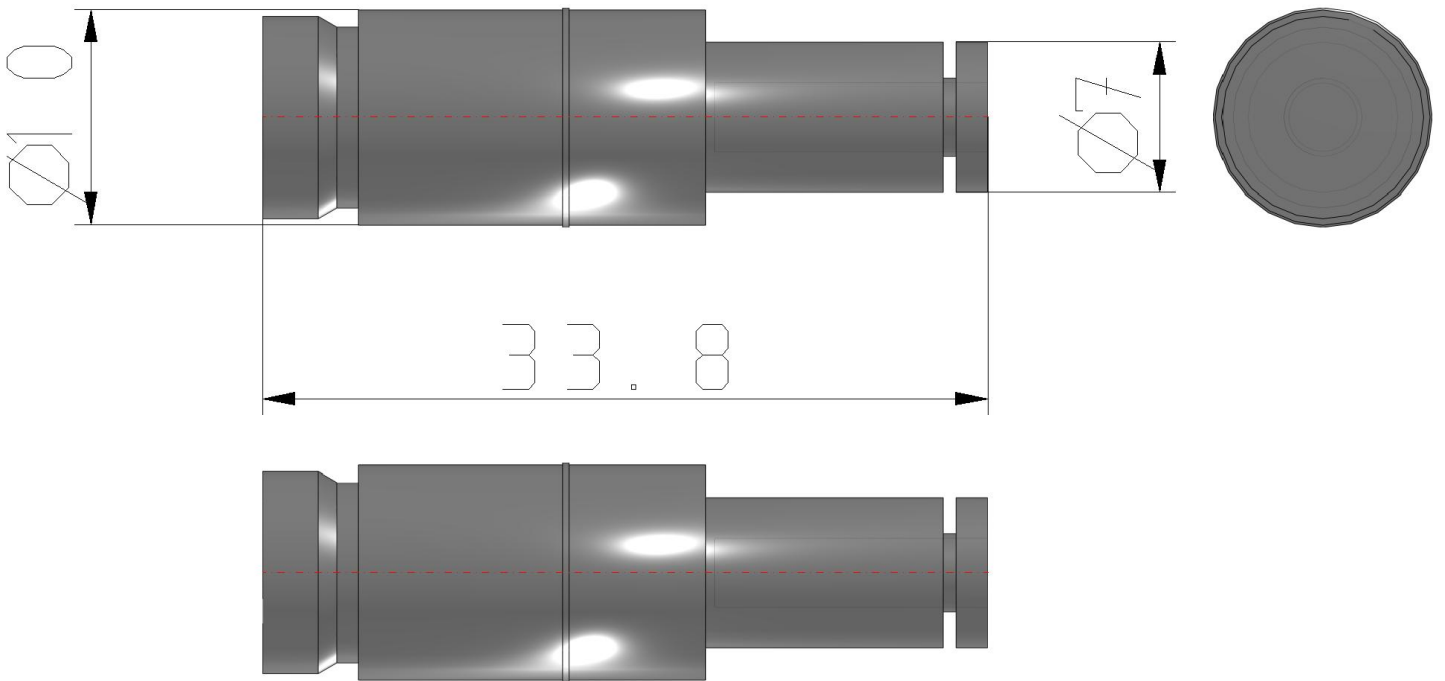
General series information

- Dritto con raccordo istantaneo.
- Misura corpo: M5, 1/8, 1/4, 1/2.
- Diam. est. raccordo applicabile: $\varnothing 3.2$, $\varnothing 4$, $\varnothing 6$, $\varnothing 8$, $\varnothing 10$, $\varnothing 12$, $\varnothing 16$.

Specifiche standard

Applicazioni tubi applicabili	$\varnothing 3.2$ mm
Dimensione corpo	2 (M5)
Fluido di Pressione	Aria, Acqua
Pressione massima di esercizio	1.0 MPa
Pressione minima di esercizio	-100 kPa
Proof pressure	1.5 MPa
Massima temperatura ambiente	60 °C / 40 °C Per acqua
Minima temperatura ambiente	-5 °C (senza congelamento) / 5 °C con acqua
Area effettiva	3.8 mm ²
Principio di tenuta	Nichelato per elettrolisi (applicazione senza rame), Con sigillante per filettature maschio
Weight	0.007 Kg

Dimensioni



Informazioni aggiuntive

Catalogue

[KK-C_IT.pdf](#)