

KK*S-*E, Coupleurs S, Traversée de cloison à raccord instantané KK2S-04E

Fiche technique

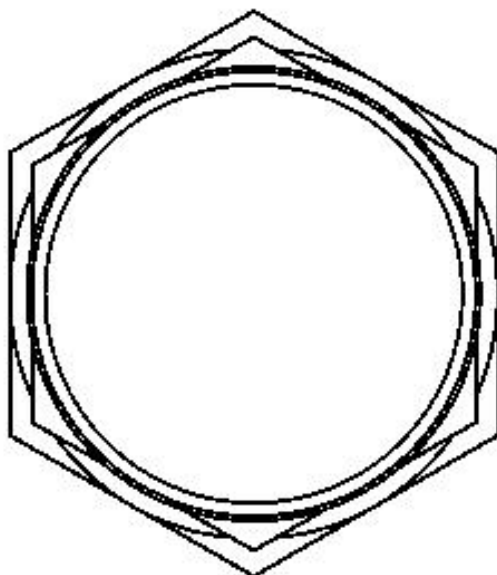
General series information

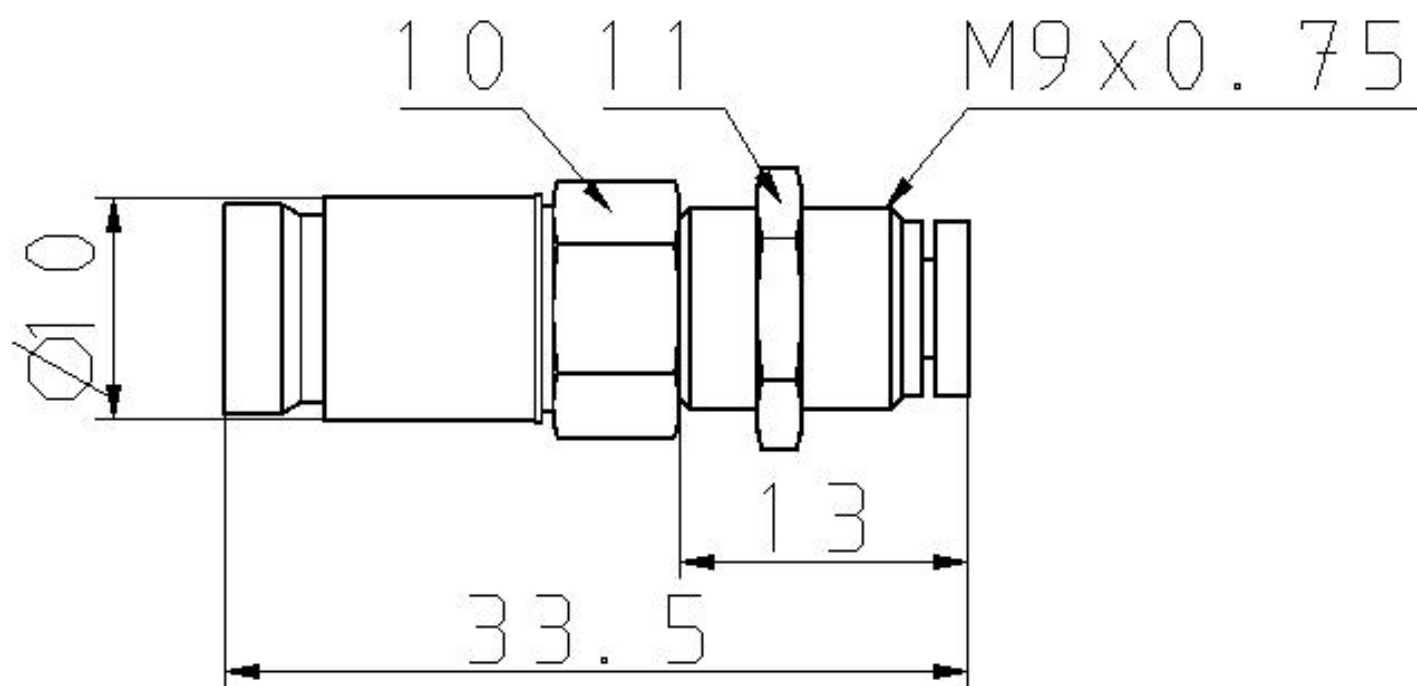
- Traversée de cloison à raccord instantané.
- Taille du corps: M5, 1/8, 1/4, 1/2.
- Diam. ext. du tube applicable: Ø3.2, Ø4, Ø6, Ø8, Ø10, Ø12, Ø16.

Standard Specifications

Diam. ext. du tube applicable	Ø4 mm
Taille du corps	2 (M5)
Pression du fluide	Air, Eau
Pression maximale d'utilisation	1.0 MPa
Pression minimale d'utilisation	-100 kPa
Proof pressure	1.5 MPa
Température ambiante max.	60 °C / 40 °C Pour l'eau
Température ambiante min.	-5 °C (hors gel) / 5 °C pour l'eau
Surface effective	3.8 mm ²
Principe d'étanchéité	Nickelée (application sans cuivre), avec joint d'étanchéité pour filetage mâle
Poids	0.020 Kg

Dimensions





Information supplémentaire

Catalogue

[KK-C_FR.pdf](#)