

## KK\*P-\*M, S-Koppler, mit Außengewinde KK2P-01MS

### Technisches Datenblatt

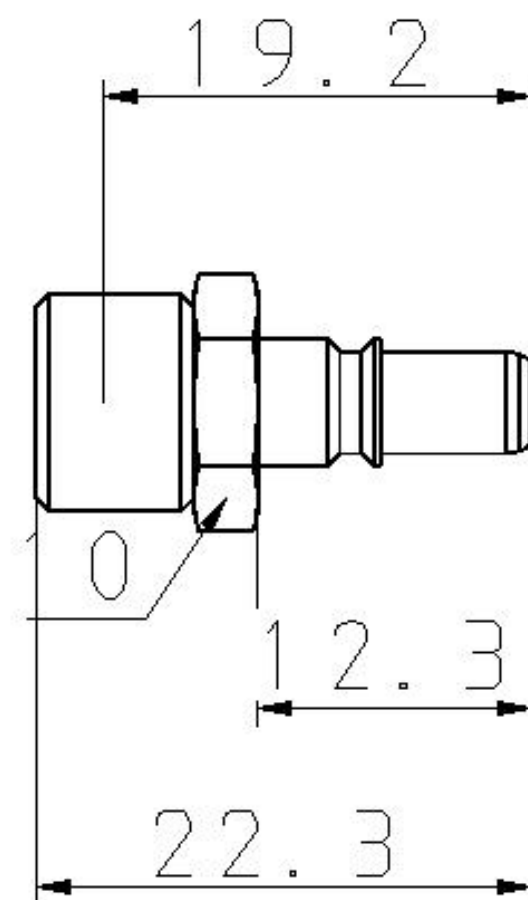
### General series information

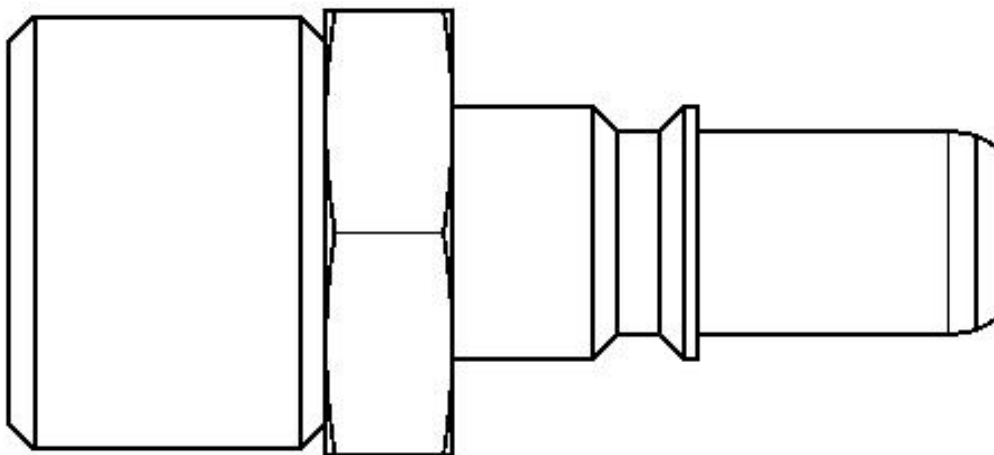
- Mit Außengewinde.
- Baugröße: M5, 1/8, 1/4, 1/2.
- Gewindeanschluss: M5, R1/8, R1/4, R3/8, R1/2, R3/4.

### Technische Daten

Dichtung	S (Mit Dichtmittel)
Anschlussgröße	R 1/8
Gehäusegröße	2 (M5)
Druckmedium	Druckluft, Wasser
Maximaler Betriebsdruck	1.0 MPa
Minimaler Betriebsdruck	-100 kPa
Prüfdruck	1.5 MPa
Maximale Umgebungstemperatur	60 °C / 40 °C für Wasser
Minimale Umgebungstemperatur	-5 °C (kein Gefrieren) / 5 °C mit Wasser
Effektiver Querschnitt	3.8 mm <sup>2</sup>
Dichtungsprinzip	Electroless nickel plated (copper-free application), With male thread sealant
Gewicht	0.003 Kg

# Abmessungen





## Weitere Informationen

Katalog

[KK-C\\_DE.pdf](#)