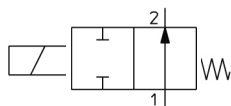


## JSX, Direkt betätigtes 2/2-Wege-Magnetventil, N.O. JSX22-CF302F-5DS-D

### Technisches Datenblatt

### General series information

- Verwendbares Medium: Luft, Wasser, Öl
- Durchflussmenge bis zu 25 l/min (Wasser)
- Nennweite: 1,6 bis 7,1 mm
- Anschlussvarianten: 1/8" bis 3/8"
- Gehäusematerial: rostfreier Stahl, Messing oder Aluminium
- Spulenmaterial: rostfreier Stahl
- Schutzart: IP67.



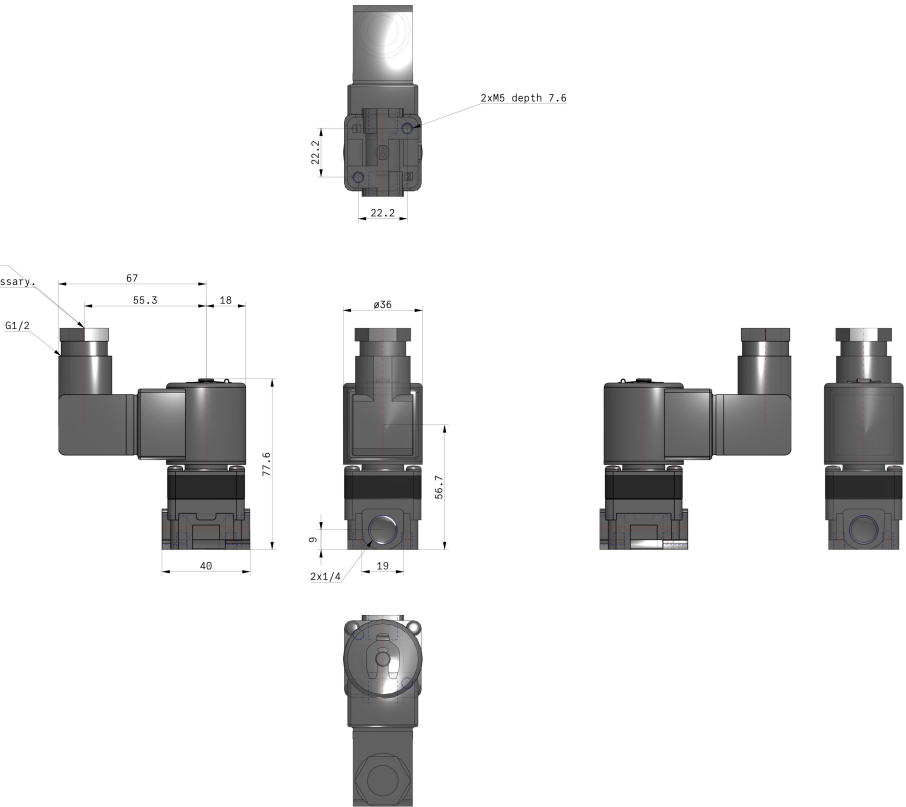
2/2-Wegeventil, zwei Anschlüsse, zwei Schaltstellungen, in Ruhestellung offen Durch Magnetspule mit einer Wicklung, Wirkrichtung zum Verstellelement hin, betätigt Durch Feder rückgestellt

### Technische Daten

Größe	2 (Serie 20)
Befestigungselement	Keine
Nennweite Durchmesser/Anschlussgröße	302 (Nennweite Durchmesser: Ø 3,2 mm; Anschlussgröße: 1/4)
Gehäusematerial	C (Messing)
Elektrischer Eingang	DS (DIN-Stecker mit Schutzbeschaltung und DIN-Steckdose)
Gewindeart	F (G)
Ölfrei	D (Ölfrei)
Nennspannung	5 (24 VDC)
Dichtungsmaterial	F (FKM)
Maximale Temperatur des Druckmediums	60 °C
Minimale Temperatur des Druckmediums	Luft: -10 °C, Wasser: 1 °C, Öl: -5 °C
Prüfdruck	2.0 MPa
Maximale Umgebungstemperatur	60 °C
Minimale Umgebungstemperatur	-20 °C

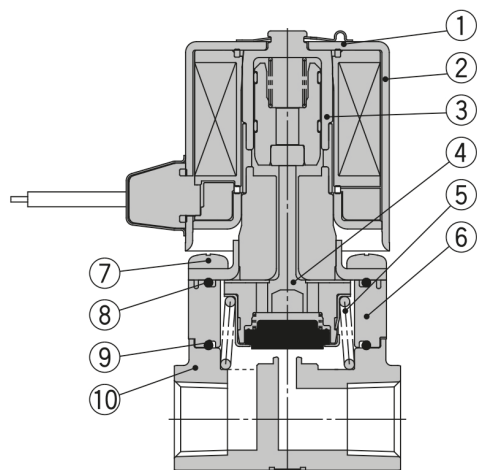
Conform to the European RoHS Directive	Konform
Schutzart	IP67 (IP65 für den DIN-Stecker)
F597-Allowable_voltage	±10 % der Nennspannung
F598-Allowable_leakage	max. 2 % der Nennspannung
F599-Apparent_power	8 VA
F600-Power_consumption	6 W
F601-Temperature_rise	65 °C
F604-External_Leakage	Luft: 1 cm³/min, Wasser, Öl: 0.1 cm³/min

Note: The "DIN terminal connector direction" in this CAD data will not be reflected in the actual product that will be shipped.  
After the product is delivered, please adjust the orientation of the connector as necessary.



## Konstruktion

**Serie JSX20, 30 Unbetätigt geöffnet (N.O.)**  
**Gehäusematerial: Rostfreier Stahl, Messing**



### Stückliste

Nr.	Beschreibung	Material
1	<b>Klammer</b>	Rostfreier Stahl
2	<b>Magnetspule</b>	Rostfreier Stahl, Cu, Kunststoff
3	<b>Buchse-Baugruppe</b>	Rostfreier Stahl, PPS
4	<b>Schieber-Baugruppe</b>	Rostfreier Stahl, PPS, NBR, (FKM, EPDM)
5	<b>Feder</b>	Rostfreier Stahl
6	<b>Adapter</b>	PPS
7	<b>Befestigungsschraube</b>	Rostfreier Stahl
8	<b>O-Ring</b>	NBR, (FKM, EPDM)
9	<b>O-Ring</b>	NBR, (FKM, EPDM)
10	<b>Gehäuse</b>	Rostfreier Stahl, Messing

## Weitere Informationen

Katalog	<a href="#">JSX-Da_DE.pdf</a>
CE-Konformitätserklärung	<a href="#">newDoC_JSX_TF1Z310EN.pdf</a> <a href="#">newDoC_JSX_TF1X193DE.pdf</a>
Installations- und Wartungsanleitungen	<a href="#">IM_JSX_TF2Y014DE-C.pdf</a> <a href="#">IM_JSX_TF2Y014EN-C.pdf</a>