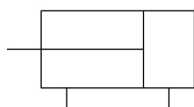


JC(D)Q, Kompaktzylinder, doppeltwirkend, einseitige Kolbenstange JCDQA63TF-10

Technisches Datenblatt

General series information

- Doppeltwirkender Kompaktzylinder mit einseitiger Kolbenstange.
- Geringes Gewicht 25 g (für Ø 12 mm, Hub 5 mm, mit Magnetring).
- Kolben-Ø (mm): 12 bis 100.
- Hub bis 50 mm.
- Anschlagdämpfung.
- Signalgeber an vier Seiten montierbar.



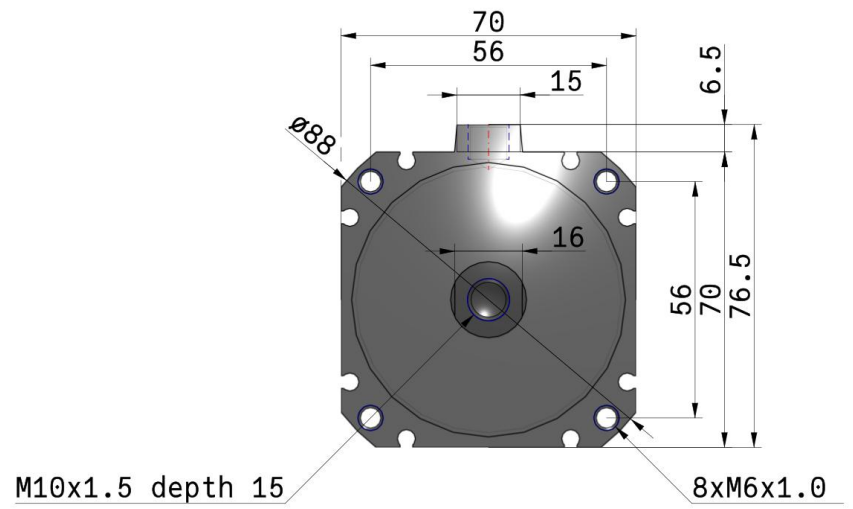
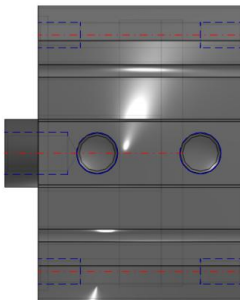
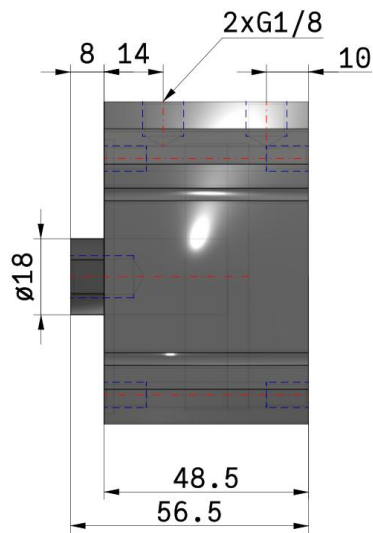
Doppeltwirkender Zylinder mit einseitiger
Kolbenstange

Technische Daten

Anschlusskabel oder vorverdrahteter Stecker	0,5 m (Oder keine bei Ausführung ohne Signalgeber)
Hub	10 mm
Kolben-Ø	63 mm
Magnet	D (Eingebaut)
Signalgeber	Ohne Signalgeber
Montage	A (Gewindebohrungen beidseitig)
Anzahl	2 Stk. (Oder keine bei Ausführung ohne Signalgeber)
Gewindeanschluss-Ausführung	TF (G)
Druckmedium	Air
Maximale Temperatur des Druckmediums	60 °C
Minimale Temperatur des Druckmediums	5 °C
Maximaler Betriebsdruck	0.7 MPa
Minimaler Betriebsdruck	0.05 MPa
Prüfdruck	1.0 MPa
Maximale Umgebungstemperatur	60 °C
Minimale Umgebungstemperatur	5 °C
Anzahl pneumatischer Anschlüsse	2 Stk.

Pneumatischer Eingangsanschluss	G 1/8
Theoretische Zylinderkraft, Ausfahrhub (bei 0,5 MPa)	1559 N
Theoretische Zylinderkraft, Einfahrhub (bei 0,5 MPa)	1431 N
Maximale Kolbengeschwindigkeit	300 mm/s
Ausführung der Dämpfung	Gummi-Dämpfscheibe
Kolbenstangenende	Innengewinde
Geometric form of the piston rod	Einseitige Kolbenstange
Minimale Kolbengeschwindigkeit	50 mm/s
Schmierung	Nicht erforderlich (lebensdauergeschmiert)
Gewicht	0.513 Kg

Abmessungen



Weitere Informationen

Katalog

[JCQ-D_DE.pdf](#)