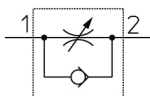


Compact, Coudé - JAS JAS-LEB23-M5

Fiche technique

General series information

- Orifice: M3, M5, 10-32 UNF, 1/8
- Diam. ext. du tube utilisable: Ø 3.2 à Ø 6 mm et Ø 1/8" à Ø 1/4"
- Plage de pression d'utilisation: 0.05 à 0.7 MPa.

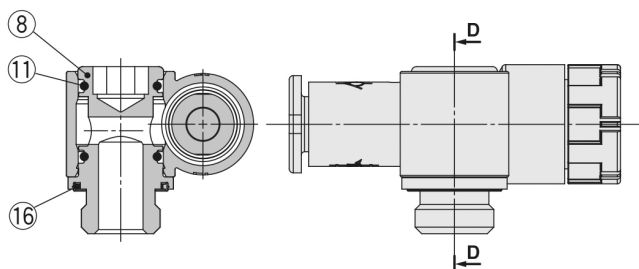
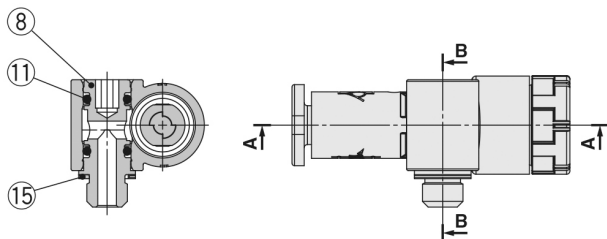
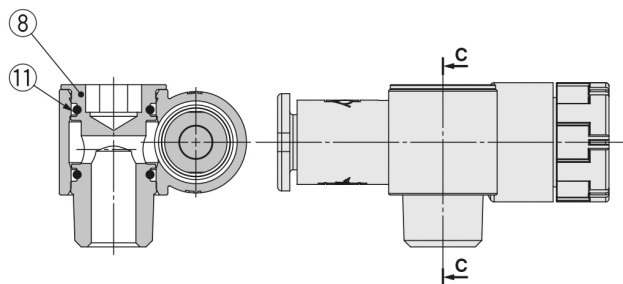
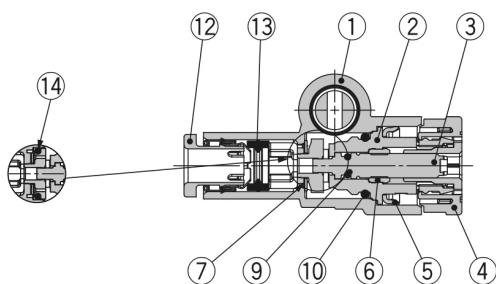


Clapet antiretour, régulateur de débit unidirectionnel, réglable

Standard Specifications

Position du banjo	B (Côté gauche)
Orifice	M5 (M5 x 0.8)
Méthode d'étanchéité	Sans prétefloné
Méthode de contrôle	E (Réglage échappement, Gris)
Diam. ext. de tube utilisable	23 (ø3/2, Utilisez du tube Ø 1/8")
Pression du fluide	Air
Pression maximale d'utilisation	0.7 MPa
Pression minimale d'utilisation	0.05 MPa
Proof pressure	1.05 MPa
Température ambiante max.	60 °C
Température ambiante min.	- 5 °C
Matière de tube compatible	Nylon, polyamide, polyuréthane, FEP, PFA

Constructions



Nomenclature

N°	Description	Matériau	Note
1	Corps A	PBT	
2	Corps B	PBT	
3	Vis de réglage	PBT	
4	Molette	POM	
5	Butée	Acier inoxydable	
6	Entretoise	Laiton	Nickelage autocatalytique
7	Joint de papillon	HNBR	
8	Banjo	Laiton	Nickelage autocatalytique
9	Joint torique	NBR	
10	Joint torique	NBR	
11	Joint torique	NBR	
12	Cassette	—	
13	Joint	NBR	
14	Joint torique	NBR	Réglage à l'admission uniquement
15	Joint	NBR/Acier inox	
16	Joint	NBR	

Information supplémentaire

Catalogue

[JAS-B_FR.pdf](#)

Operation manuals

[OM_JAS-L_OMX0006EN-A.pdf](#)