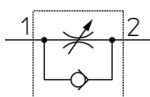


Compatto, Gomito - JAS JAS-LEB06-M5

Scheda tecnica

General series information

- Misura attacco: M3, M5, 10-32 UNF, 1/8
- Diam. est. tubo applicabile: da Ø 3.2 a Ø 6 mm e Ø 1/8" a Ø 1/4"
- Campo pressione d'esercizio: da 0.05 a 0.7 MPa.

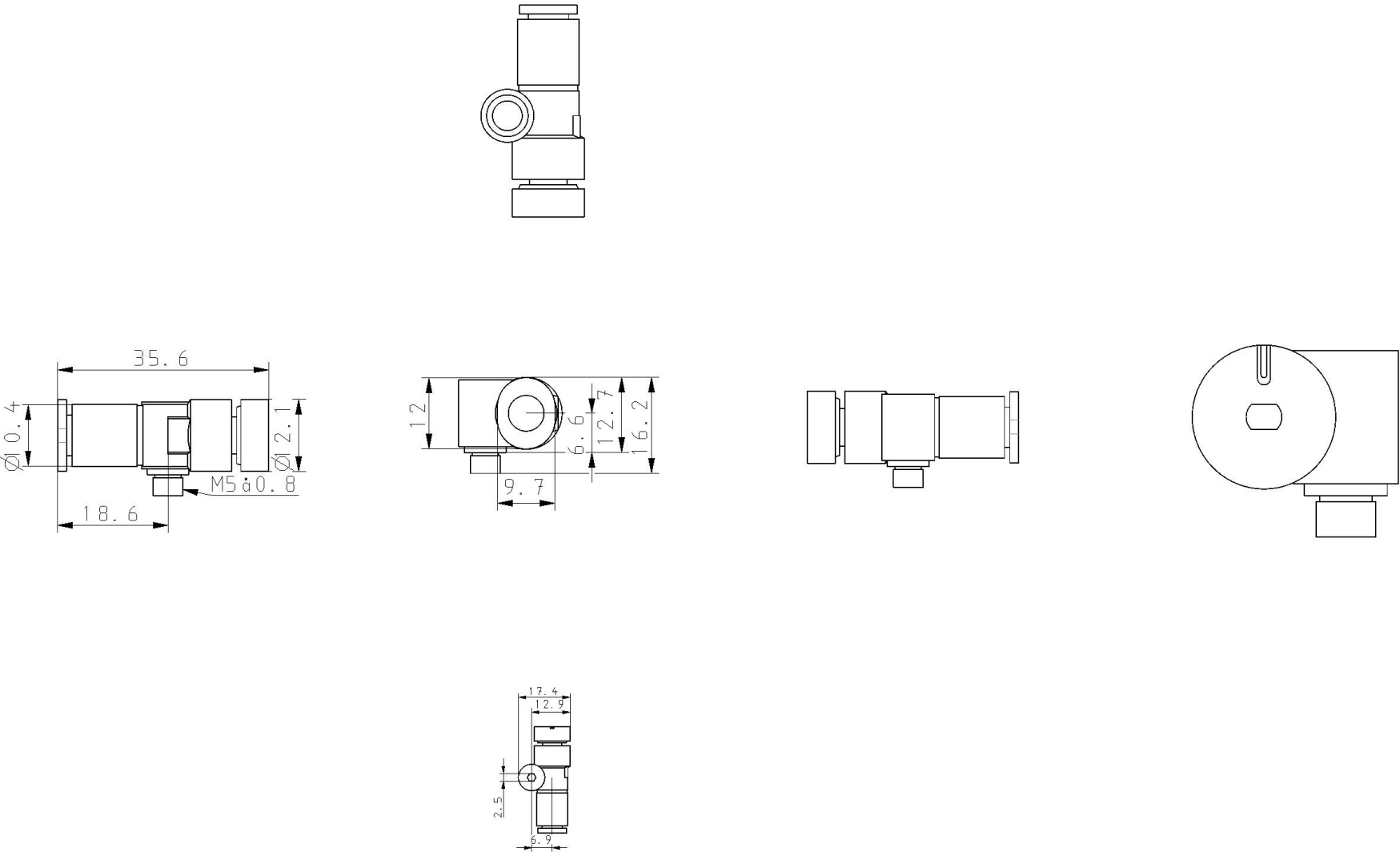


*Valvola di non ritorno, valvola di controllo per
flusso unidirezionale, regolabile*

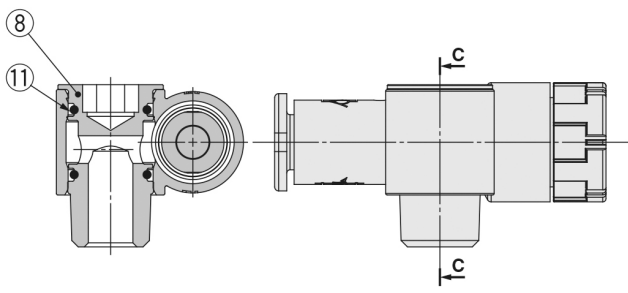
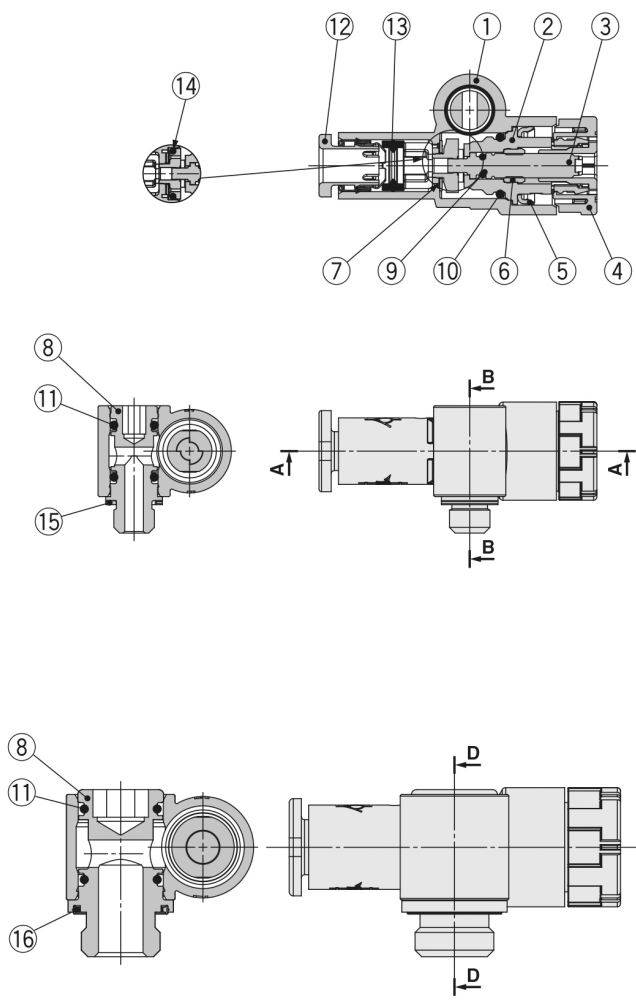
Specifiche standard

Diam. est. tubo utilizzabile	06 (ø6)
Misura attacco	M5 (M5 x 0.8)
Posizione perno	B (Lato sinistro)
Tipi di tenute	Senza materiale di tenuta
Metodo di controllo	E (Regolazione in scarico, Grigio)
Fluido di Pressione	Air
Pressione massima di esercizio	0.7 MPa
Pressione minima di esercizio	0.05 MPa
Proof pressure	1.05 MPa
Massima temperatura ambiente	60 °C
Minima temperatura ambiente	- 5 °C
Materiale del tubo utilizzabile	nylon, nylon morbido, poliuretano, FEP, PFA
Weight	0.006 Kg

Dimensioni



Costruzione



Componenti

N°	Descrizione	Materiale	Nota
1	Corpo A	PBT	
2	Corpo B	PBT	
3	Spillo	PBT	
4	Manopola	POM	
5	Stopper	Acciaio inox	
6	Guida spillo	Ottone	Nichelato per elettrolisi
7	Tenuta disco	HNBR	
8	Perno	Ottone	Nichelato per elettrolisi
9	O-ring	NBR	
10	O-ring	NBR	
11	O-ring	NBR	
12	Anello rilascio	—	
13	Guarnizione di tenuta	NBR	
14	O-ring	NBR	Solo regolazione in alimentazione
15	Guarnizione	NBR /Acciaio inox	
16	Guarnizione di tenuta	NBR	

Informazioni aggiuntive

Catalogue

[JAS-B_IT.pdf](#)

Operation manuals

[OM_JAS-L_OMX0006EN-A.pdf](#)