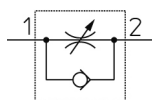


## Compact, Coudé - JAS JAS-LEB06-G01

### Fiche technique

### General series information

- Orifice: M3, M5, 10-32 UNF, 1/8
- Diam. ext. du tube utilisable: Ø 3.2 à Ø 6 mm et Ø 1/8" à Ø 1/4"
- Plage de pression d'utilisation: 0.05 à 0.7 MPa.

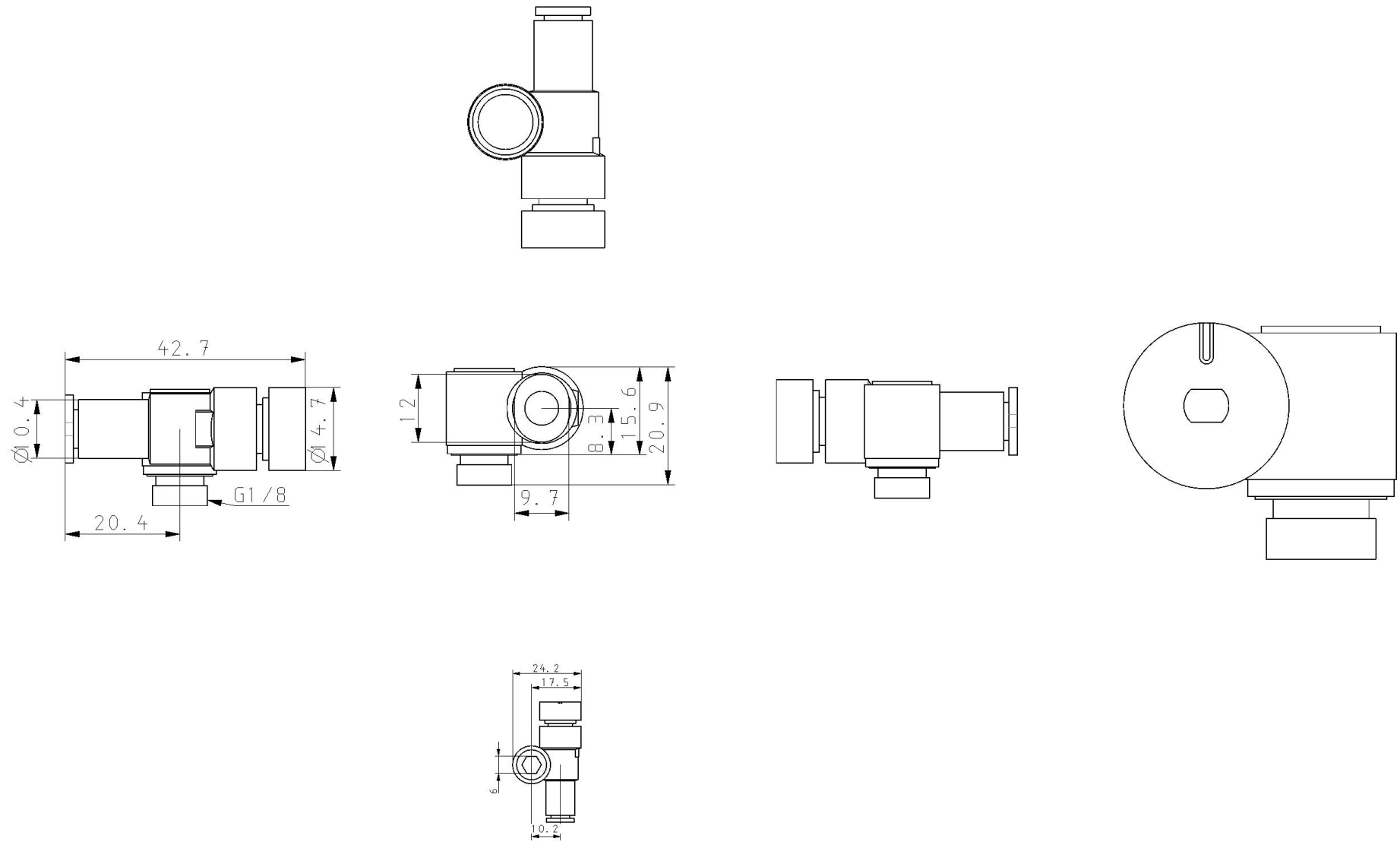


*Clapet antiretour, régulateur de débit  
unidirectionnel, réglable*

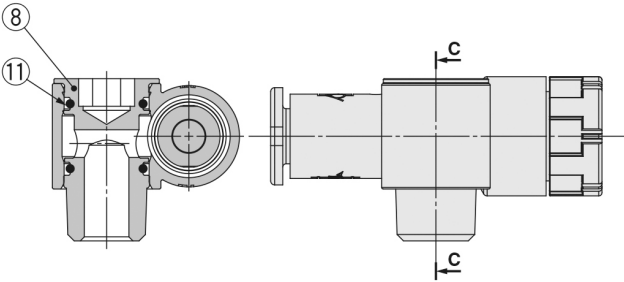
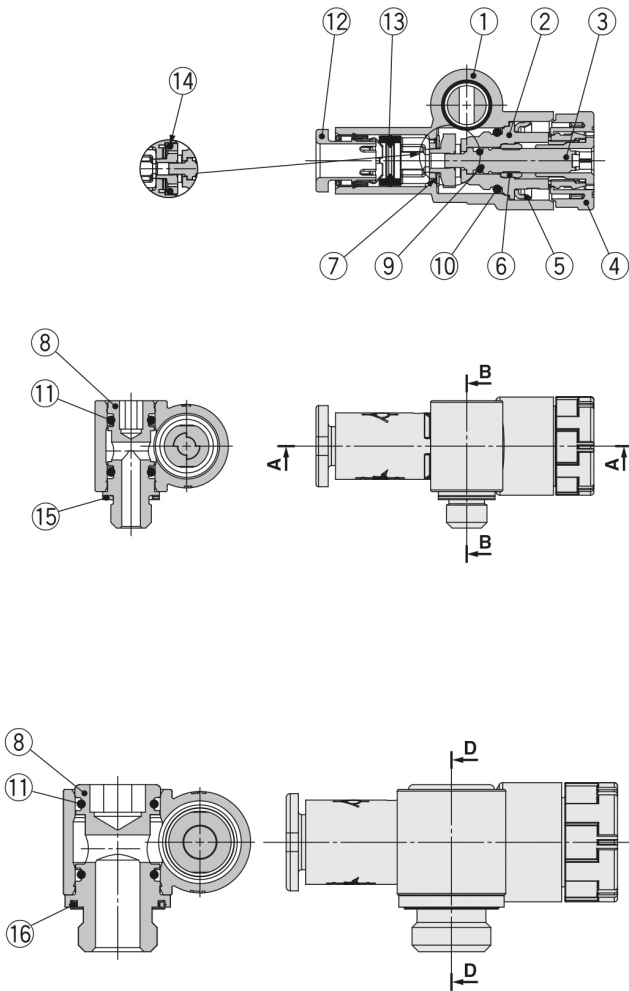
### Standard Specifications

Position du banjo	B (Côté gauche)
Orifice	G01 (G 1/8)
Méthode d'étanchéité	Sans prétefloné
Méthode de contrôle	E (Réglage échappement, Gris)
Diam. ext. de tube utilisable	06 (ø6)
Pression du fluide	Air
Pression maximale d'utilisation	0.7 MPa
Pression minimale d'utilisation	0.05 MPa
Proof pressure	1.05 MPa
Température ambiante max.	60 °C
Température ambiante min.	- 5 °C
Matière de tube compatible	Nylon, polyamide, polyuréthane, FEP, PFA
Poids	0.005 Kg

Dimensions



Constructions



Nomenclature

N°	Description	Matériau	Note
1	Corps A	PBT	
2	Corps B	PBT	
3	Vis de réglage	PBT	
4	Molette	POM	
5	Butée	Acier inoxydable	
6	Entretoise	Laiton	Nickelage autocatalytique
7	Joint de papillon	HNBR	
8	Banjo	Laiton	Nickelage autocatalytique
9	Joint torique	NBR	
10	Joint torique	NBR	
11	Joint torique	NBR	
12	Cassette	—	
13	Joint	NBR	
14	Joint torique	NBR	Réglage à l'admission uniquement
15	Joint	NBR/Acier inox	
16	Joint	NBR	

## Information supplémentaire

Catalogue

[JAS-B\\_FR.pdf](#)

Operation manuals

[OM\\_JAS-L\\_OMX0006EN-A.pdf](#)