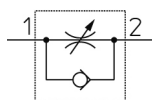


Kompakt, Winkel - JAS JAS-LEB06-01S

Technisches Datenblatt

General series information

- Anschlussgröße: M3, M5, 10-32 UNF, 1/8
- Verwendbarer Schlauchaußendurchmesser: Ø 3,2 bis Ø 6 mm und Ø 1/8" bis Ø 1/4"
- Betriebsdruckbereich: 0,05 bis 0,7 MPa.

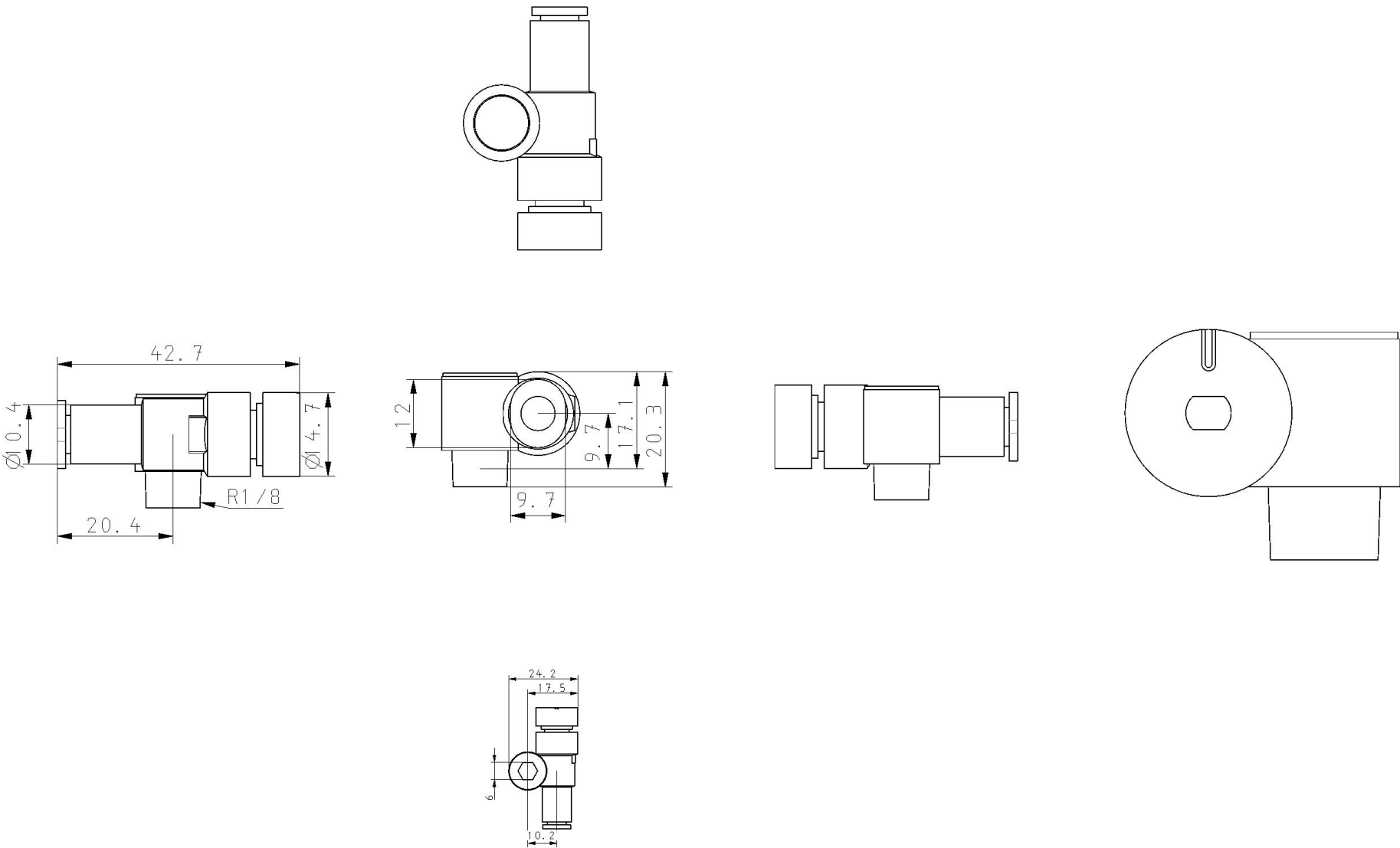


Drossel-Rückschlagventil, einstellbar, freier Durchfluss in einer Richtung

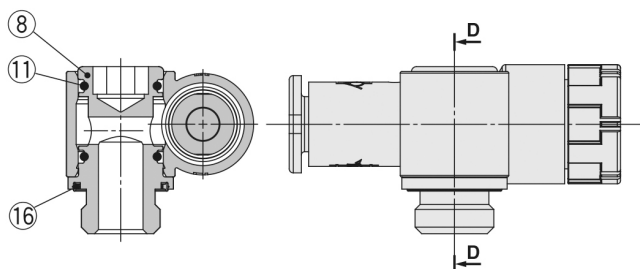
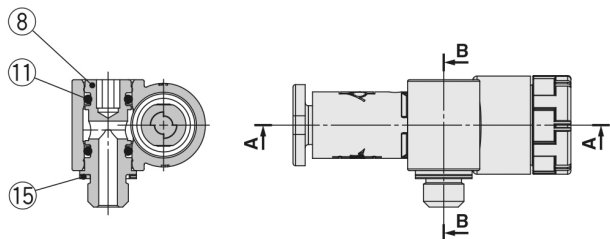
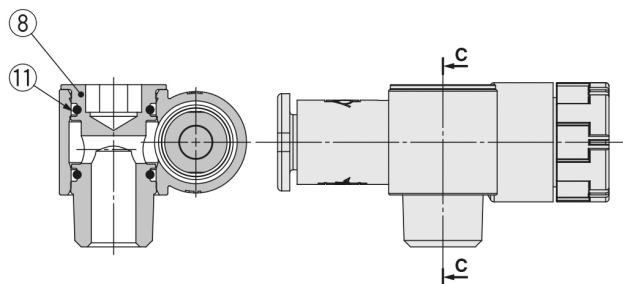
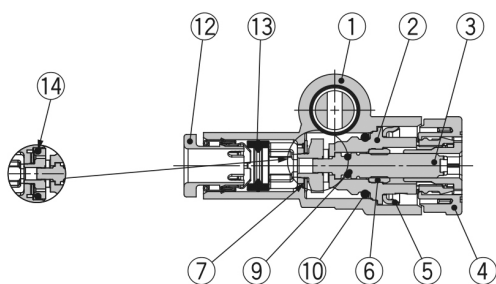
Technische Daten

Dichtungsarten	S (mit Dichtung)
Kontrollmethode	E (Abluftdrossel, grau)
Verwendbarer Schlauch-Außen-Ø	06 (ø6)
Anschluss-Position	B (Linke Seite)
Anschlussgröße	01 (1/8)
Druckmedium	Air
Maximaler Betriebsdruck	0.7 MPa
Minimaler Betriebsdruck	0.05 MPa
Prüfdruck	1.05 MPa
Maximale Umgebungstemperatur	60 °C
Minimale Umgebungstemperatur	- 5 °C
Usable tubing material	Nylon, Weichnylon, Polyurethan, FEP, PFA
Gewicht	0.005 Kg

Abmessungen



Konstruktion



Stückliste

Nr.	Beschreibung	Material	Anm.
1	Gehäuse A	PBT	
2	Gehäuse B	PBT	
3	Nadel	PBT	
4	Einstellknopf	POM	
5	Anschlag	Rostfreier Stahl	
6	Nadelführung	Messing	Chemisch vernickelt
7	Scheibendichtung	HNBR	
8	Gewindeanschluss	Messing	Chemisch vernickelt
9	O-Ring	NBR	
10	O-Ring	NBR	
11	O-Ring	NBR	
12	Kassette	—	
13	Dichtung	NBR	
14	O-Ring	NBR	Nur Zuluftdrossel
15	Dichtung	NBR/Rostfreier Stahl	
16	Dichtung	NBR	

Weitere Informationen

Katalog

[JAS-B_DE.pdf](#)

Bedienungsanleitungen

[OM_JAS-L_OMX0006EN-A.pdf](#)