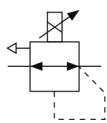


## ITV00\*\*, Elektropneumatischer Regler, kompakt ITV0090-3CS

### Technisches Datenblatt

#### General series information

- Druckbereich: 0,005 bis 0,9 MPa oder -1 bis -101 kPa
- Maximale Durchflussmenge: 6 l/min (ANR)
- Anschlussgrößen: integrierte One-Touch-Anschlüsse (Ø 4 mm, Ø 5/32 Zoll)
- Fehleranzeige durch LED.

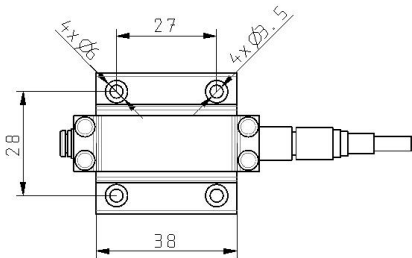
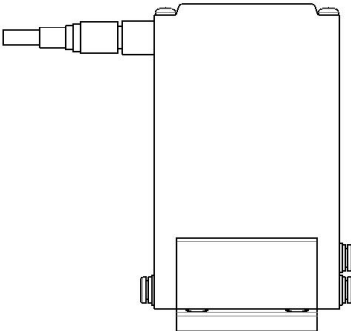
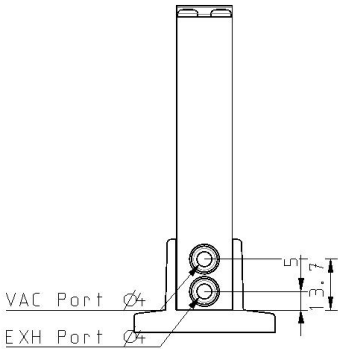
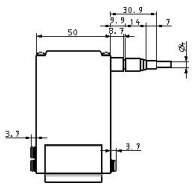
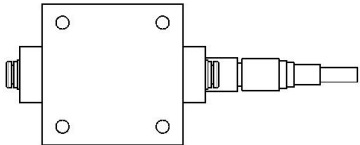
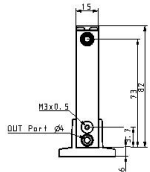


Elektropneumatischer Regler

#### Technische Daten

Befestigungselement	C (L-Befestigungswinkel: P39800023)
Spannungsversorgung	0 (24 VDC)
Eingebaute Steckverbindung	Für metrische Schläuche
Druckbereich	9 (-1 bis -100 kPa)
Verdrahtungsoption	S (Gerader Stecker, 3 m Kabellänge)
Eingangssignal	3 (Spannungsgesteuert 0 bis 10 VDC)
Anschlussplatte	Für Einzelgeräte [Standard-Flanschversion]
Maximaler Betriebsdruck	-1.0 kPa
Minimaler Betriebsdruck	-101 kPa
General power supply	24 V DC ±10 %, max. 0.12 A
Zulassung	CE
Pneumatischer Eingangsanschluss	Ø 4 mm
Pneumatischer Ausgangsanschluss	Ø 4 mm
Stromaufnahme	0.12 A
Schutzart	IP65
Ansprechschwelle	0.2 % (vom Endwert)
Reproduzierbarkeit	±0.5 % (vom Endwert)
Einstelldruckbereich	0.001 - 0.1 MPa
Linearität	±1 % (vom Endwert)

Versorgungsspannung	24 VDC $\pm 10\%$
Max. Eingangsdruck	-101 kPa
Min. Eingangsdruck	Einstelldruck -1 kPa
Temperatureigenschaften	$\pm 0.12\%$ (vom Endwert)/ $^{\circ}\text{C}$
Anschluss	eingebaute Steckverbindungen
Hysterese	0.5 % (vom Endwert)
Eingangssignal spannungsgesteuert	0 - 10 VDC
Eingangsimpedanz spannungsgesteuert	10 k $\Omega$
Ausgangssignal Analogausgang	1 bis 5 V DC (Ausgangsimpedanz: ca. 1 k $\Omega$ ), Ausgangsgenauigkeit: 6 % (vom Endwert)
Gewicht	0.100 Kg



## Weitere Informationen

Katalog	<a href="#">ITV-G_DE.pdf</a>
CE-Konformitätserklärung	<a href="#">newDoC_ITV0000-H_EN.pdf</a> <a href="#">newDoC_ITV0000-G_EN.pdf</a> <a href="#">newDoC_ITV0000_EN.pdf</a> <a href="#">DoC_ITV00x_TF00001-B.pdf</a>
Installations- und Wartungsanleitungen	<a href="#">IM_ITV0000_TF2Z365DE.pdf</a> <a href="#">IM_ITV0000_TF2Z365EN.pdf</a>
Bedienungsanleitungen	<a href="#">OM_ITV00_OM00002EN.pdf</a>