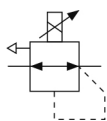


ITV00**, Elektropneumatischer Regler, kompakt ITV0050-3MS

Technisches Datenblatt

Allgemeine Produktinformationen

- Druckbereich: 0,005 bis 0,9 MPa oder -1 bis -101 kPa
- Maximale Durchflussmenge: 6 l/min (ANR)
- Anschlussgrößen: integrierte One-Touch-Anschlüsse (Ø 4 mm, Ø 5/32 Zoll)
- Fehleranzeige durch LED.



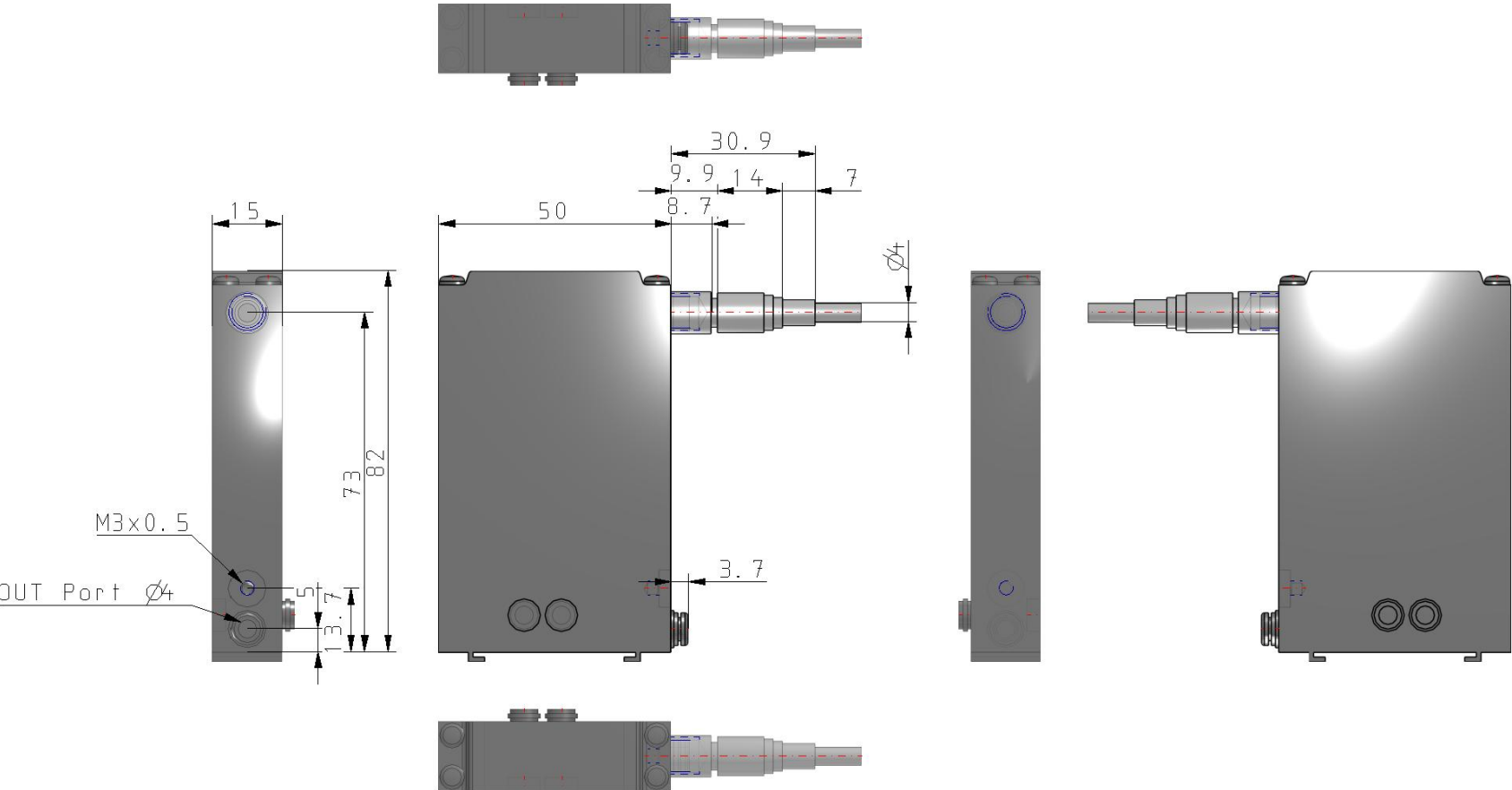
Elektropneumatischer Regler

Technische Daten

Druckbereich	5 (0,001 bis 0,9 MPa)
Spannungsversorgung	0 (24 VDC)
Eingangssignal	3 (Spannungsgesteuert 0 bis 10 VDC)
Eingebaute Steckverbindung	Für metrische Schläuche
Anschlussplatte	M (Für Mehrfachanschlussplatte)
Befestigungselement	Keine
Verdrahtungsoption	S (Gerader Stecker, 3 m Kabellänge)
Maximaler Betriebsdruck	1.0 MPa
Minimaler Betriebsdruck	0.1 MPa
Versorgungsspannung	24 V DC ±10 %, max. 0.12 A
Zulassung	CE
Pneumatischer Eingangsanschluss	Ø 4 mm
Pneumatischer Ausgangsanschluss	Ø 4 mm
Volumenstrom durch Sekundärentlüftung	6.0 NI/min
Maximaler Ausgangsdruck	0.9 MPa
Stromaufnahme	0.12 A
Schutzart	IP65
Ansprechschwelle	0.2 % (vom Endwert)
Reproduzierbarkeit	±0.5 % (vom Endwert)

Einstelldruckbereich	0.001 - 0.1 MPa
Linearität	±1 % (vom Endwert)
Max. Eingangsdruck	1.0 MPa
Min. Eingangsdruck	Einstelldruck +0.1 MPa
Temperatureigenschaften	±0.12 % (vom Endwert)/°C
Anschluss	eingebaute Steckverbindungen
Hysterese	0.5 % (vom Endwert)
Eingangssignal spannungsgesteuert	0 - 10 VDC
Eingangsimpedanz spannungsgesteuert	10 kΩ
Ausgangssignal Analogausgang	1 bis 5 V DC (Ausgangsimpedanz: ca. 1 kΩ), Ausgangsgenauigkeit: 6 % (vom Endwert)
Gewicht	0.100 Kg

Abmessungen



Weitere Informationen

Katalog	ITV-G_DE.pdf
CE-Konformitätserklärung	newDoC_ITV0000-H_EN.pdf newDoC_ITV0000-G_EN.pdf newDoC_ITV0000_EN.pdf DoC_ITV00x_TF00001-B.pdf
Installations- und Wartungsanleitungen	IM_ITV0000_TF2Z365DE.pdf IM_ITV0000_TF2Z365EN.pdf
Bedienungsanleitungen	OM_ITV00_OM00002EN.pdf