

Rackeinbau, Wassergekühlt - HECR-W HECR008-W5

Technisches Datenblatt

Allgemeine Produktinformationen

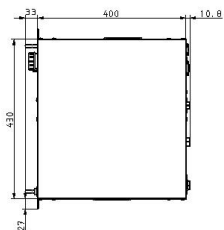
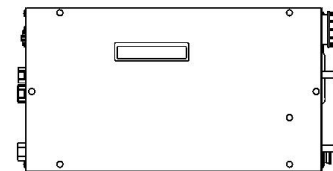
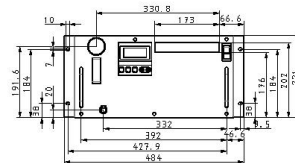
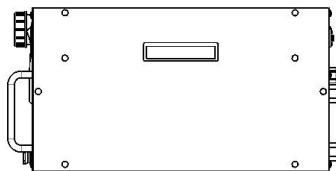
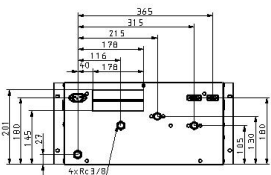
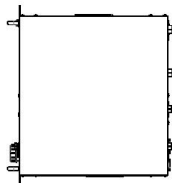
- Kühlleistung: 0,8 bis 1,2 kW
- Temperaturstabilität: $\pm 0,01$ °C bis $\pm 0,03$ °C
- Temperatureinstellbereich: 10 bis 60 °C
- Platzsparend
- Mit Heizfunktion und Selbstdiagnose.

Technische Daten

Kühlkapazität	008 (800 W)
Stromversorgung	W5 (100 bis 240 VAC)
Leitungsgewinde	Rc
Füße	Keine
Durchflussschalter	Keine
Hochdruckpumpe	Keine
Maximale Umgebungstemperatur	35 °C
Minimale Umgebungstemperatur	10 °C
Zulassung	CE
Versorgungsspannung	Einphasig 100 bis 240 VAC ± 10 %, 50/60 Hz
Stromaufnahme	10 A (100V) bis 4 A (240V)
Anschlussgröße	RC 3/8
Leistungsaufnahme	900 W
Kühlmethode	wassergekühlte Ausführung
Steuerungsmethode	PID-Regler für automatische Umschaltung Kühl-/Heizvorgang
Umlaufmedium	Leitungswasser, Ethylenglycol 20 %
Einstelltemperaturbereich	10 bis 60 °C

Temperaturstabilität	± 0,01 bis 0,03 °C
Tankkapazität	1,3 L
Teile mit Medienkontakt	Rostfreier Stahl, EPDM, NBR, Keramik, PPE, PPS, Kohlenstoff, PP, PE, Polyamid, POM, PVC
Anlagenwassertemperaturbereich	10 bis 35 °C
Anlagenwasserdruckbereich	Innerhalb von 1 MPa
Anlagenwassersystem erforderlicher Durchfluss (50Hz)	10 bis 15 l/min
Anschlussgröße der Anlagewasser	RC 3/8
Teile mit Anlagenwasserenkontakt	Rostfreier Stahl 304
Kühlleistung	800 W
Heizleistung	1400 W
Gewicht	20.000 Kg

Abmessungen



Weitere Informationen

Katalog	HECR-D_DE.pdf
CE-Konformitätserklärung	newDoC_HECR_TF1Y323EN.pdf newDoC_HECR_TF-T008EN.pdf DoC_HECR010_TF-S014.pdf newDoC_HECR_TF1V279EN-A.pdf newDoC_HECR_TF123-087EN.pdf
Installations- und Wartungsanleitungen	IM_HECR_TFS46DE-I.pdf IM_HECR_TFS46EN.pdf
Bedienungsanleitungen	OM_HECR008-012-W_EN-C.pdf