



## D-MP, Sensore di posizione D-MP200A

### Scheda tecnica

### Informazioni generali di prodotto

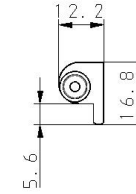
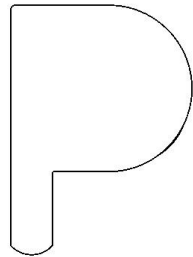
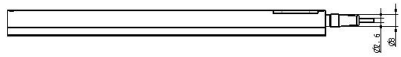
- Campo di misura: 25mm, 50mm, 100mm e 200mm.
- Cilindro applicabile: MB, CQ2, MGP, CXSJ, CP96, C96 e C55.
- Compatibile IO-Link.
- Uscita analogica: Uscita in tensione (0 a 10 [V]), Uscita in corrente (4 a 20 [mA]).
- L'uscita analogica può essere invertita.
- Le impostazioni sono disponibili semplicemente toccando il touchpad.
- Connessione con cavo: Cavi liberi, M8-4 pin e M12-4 pin.

### Specifiche standard

Campo di misura	200 (200mm)
Cavo	A (Linea separata, 2.0 m)
Massima temperatura ambiente	60 °C
Minima temperatura ambiente	-10 °C
Alimentazione elettrica generale	10 to 30 VDC
Grado di protezione con connettore	IP67
Caduta interna di tensione	2 V max.
Ripetibilità	0.1 mm (temperatura ambiente: 25 °C)
Linearità	±0.3 mm (temperatura ambiente: 25 °C)
Assorbimento	48 mA o inferiore (senza alcun carico applicato)
Tensione d'alimentazione	15 - 30 VDC
Soluzione	0.05 mm
Uscita digitale	PNP o NPN
Max. corrente di carico	40 mA
Uscita analogica in corrente	4 a 20 mA
Uscita analogica in tensione	0 a 10 V

Peso	0.051 Kg
------	----------

# Dimensioni



## Informazioni aggiuntive

Catalogo	<a href="#">D-MP_-B_IT.pdf</a>
Dichiarazione di conformità	<a href="#">newDoC_MPx_TF124-099EN.pdf</a> <a href="#">newDoC_D-MPxS_TF1X160EN.pdf</a> <a href="#">newDoC_MPx_TF125-033EN.pdf</a> <a href="#">newDoC_D-MPxS_TF1X160IT.pdf</a>
Manuali di installazione	<a href="#">IM_D-MP_SMX03EN-A.pdf</a> <a href="#">IM_D-MP_SMX03IT.pdf</a>
Operation manuals	<a href="#">OM_D-MP_OMU0002EN-B.pdf</a>