

## D-M9NEV/M9PEV/M9BEV, elektronische Schalter in N.C. (Öffner) Ausführung, Direktmontage, Eingegossene Kabel, vertikaler Kabelabgang D-M9BEV

### Technisches Datenblatt

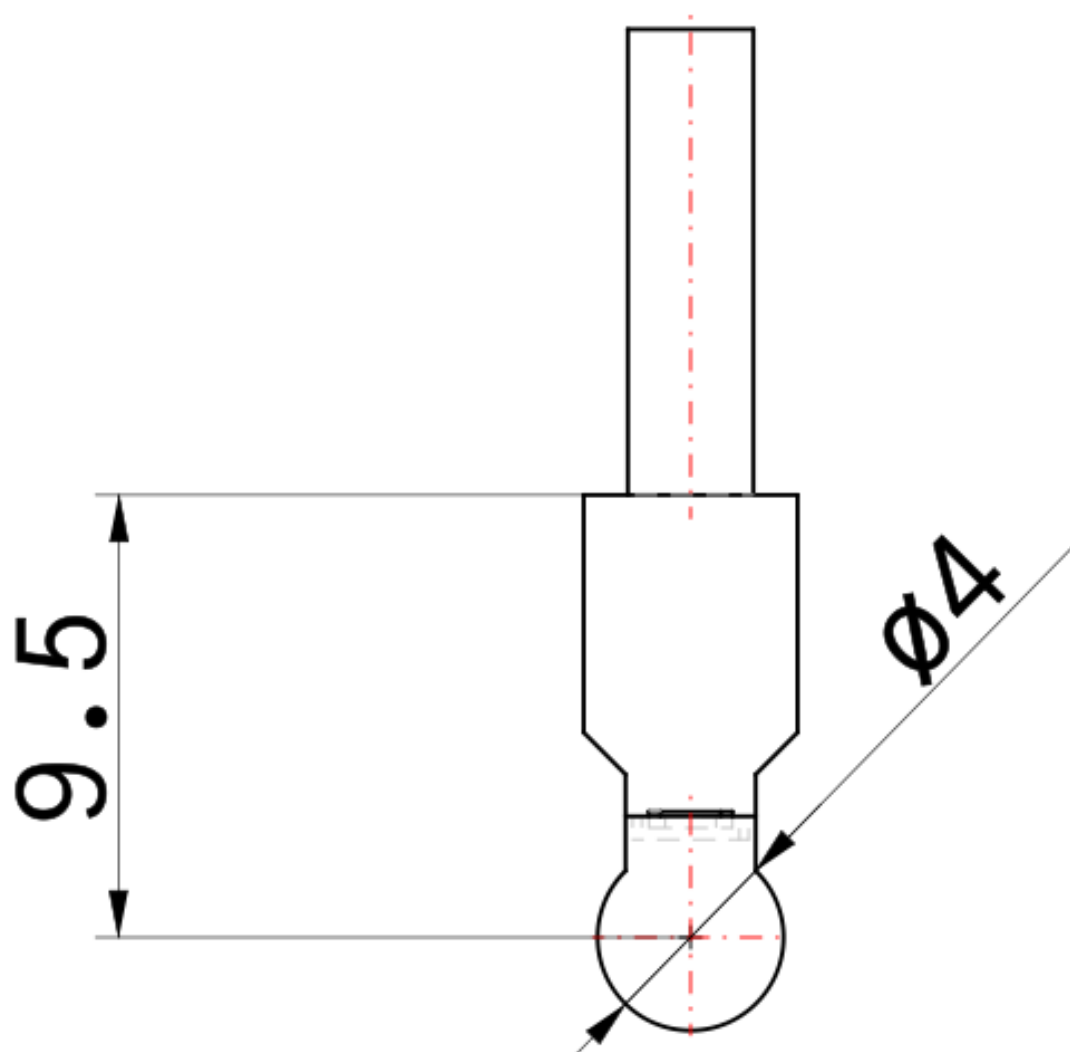
### Allgemeine Produktinformationen

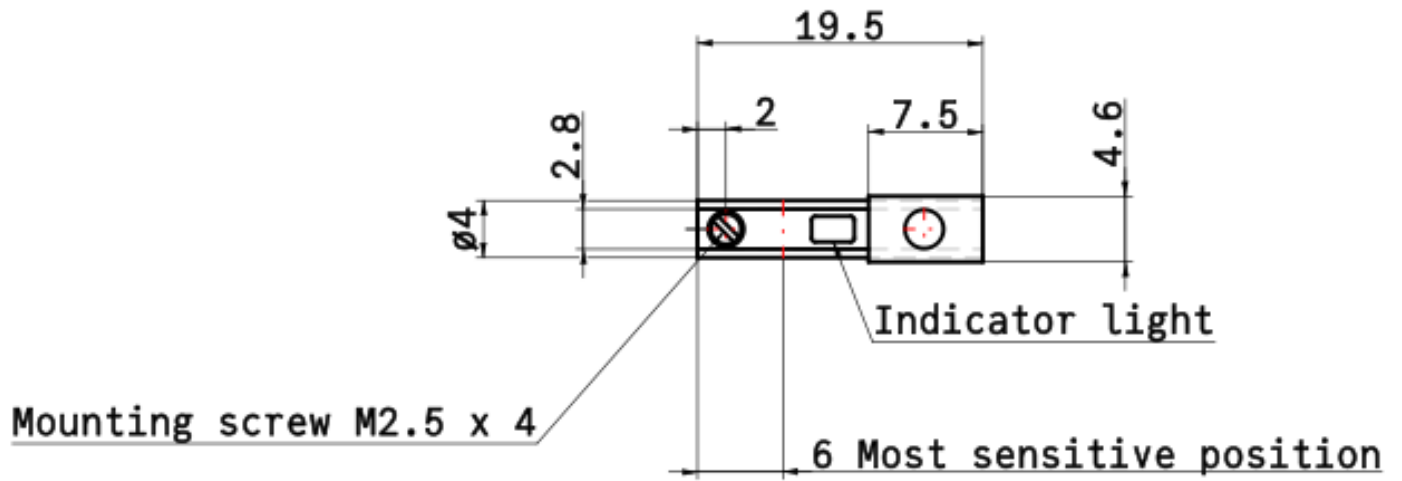
- Elektrischer Kabeleingang: eingegossene Kabel.
- Anwendung: IC-Steuerung/Relais/SPS, 24 VDC Relais/SPS.
- Spannungsversorgung: 5/12/24 VDC (4,5 bis 28 VDC).
- Max. Strom: 5 bis 40 mA.

### Technische Daten

Modell	M9BEV (2-Draht)
Anschlusskabellänge	0.5 m
Maximale Umgebungstemperatur	60 °C
Minimale Umgebungstemperatur	-10 °C
Versorgungsspannung	4.5 to 28 V DC
Zulassung	CE;UL
Gewicht	0.007 Kg

# Abmessungen





## Weitere Informationen

Katalog

[D\\_DE.pdf](#)

Bedienungsanleitungen

[OM\\_D-M9\\_OMJ0004EN-H.pdf](#)