



CY3R, Kolbenstangenloser Zylinder mit magnetischer Kupplung mit Signalgeberschiene CY3R25TF-800

Technisches Datenblatt

Allgemeine Produktinformationen

- Kolbenstangenloser Zylinder mit Magnetkupplung
- Ausführung für Direktmontage mit Signalgeberschiene
- Kolben-Ø (mm): 6, 10, 15, 20, 25, 32, 40, 50, 63
- Max. Betriebsdruck: 0,7 MPa
- Umgebungstemperatur: -10 bis 60 °C
- Vielzahl an Signalgebern lieferbar

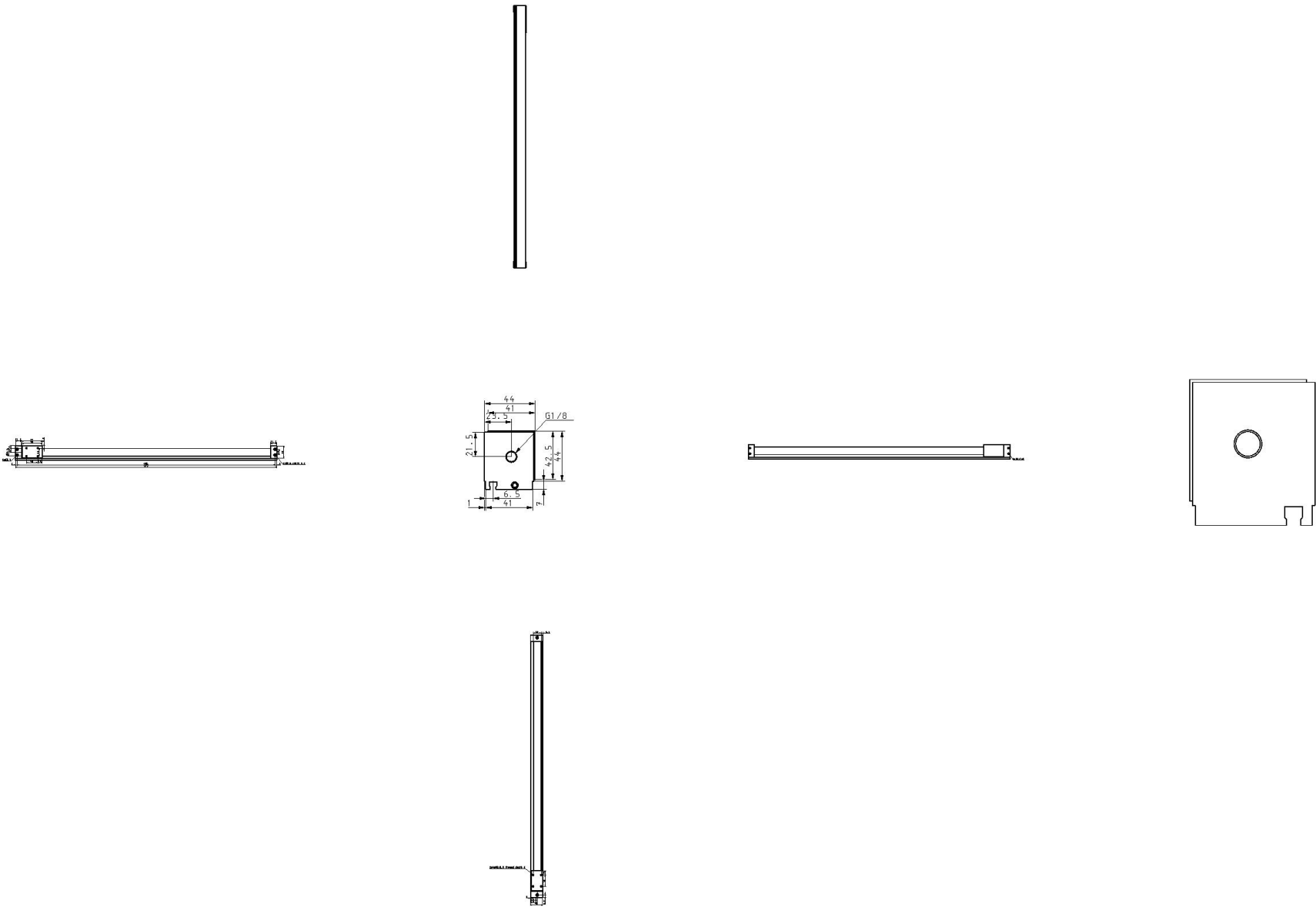


Kolbenstangenloser Zylinder mit magnetischer
Kupplung

Technische Daten

Anschluss	Standard
Kolben-Ø	25 mm
Anschlussgewinde	TF (G)
Hub	800
Signalgeber	Ohne Signalgeber
Anschlusskabel oder vorverdrahteter Stecker	0,5 m (Oder keine bei Ausführung ohne Signalgeber)
Anzahl	2 Stk. (Oder keine bei Ausführung ohne Signalgeber)
Maximaler Betriebsdruck	0.7 MPa
Minimaler Betriebsdruck	0.15 MPa
Prüfdruck	1.05 MPa
Ausführung der Dämpfung	elastisch, beidseitig
Schmierung	Lebensdauergeschmiert
Medium	Druckluft
Umgebungs und Medientemperatur	-10 - 60 °C
Hubtoleranz	Hub 0 bis 250: +1.0, Hub 251 bis 1000: +1.4, ab Hub 1001 : +1.8
F450 - Mounting	Ausführung für Direktmontage

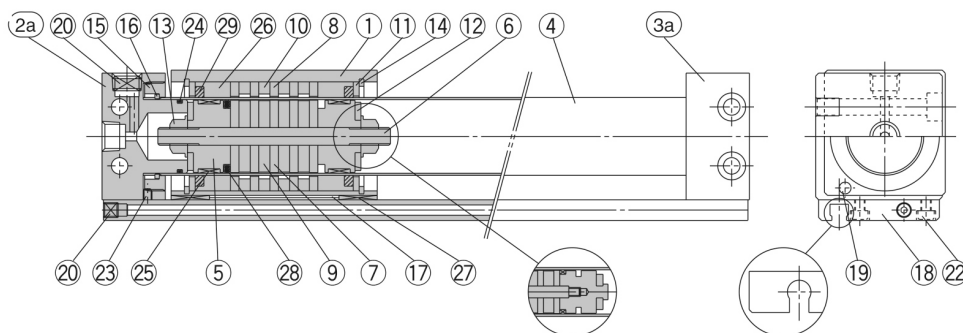
F452 - Magnetic Holding Force	363 N
Kolbengeschwindigkeit	50 - 500 mm/s
F454 - Mounting orientation	horizontal, geneigt, vertikal Anm.
Gewicht	1.518 Kg



Konstruktion

Druckluftanschluss beidseitig

CY3R15 bis 63,



CY3R15, 20

CY3R15

Stückliste

Pos.	Bezeichnung	Material	Bemerkung
1	Gehäuse	Aluminium	hart eloxiert
2a	Endabdeckung A	Aluminium	chemisch vernickelt
2b	Endabdeckung C	Aluminium	chemisch vernickelt
3a	Endabdeckung B	Aluminium	chemisch vernickelt
3b	Endabdeckung D	Aluminium	chemisch vernickelt
4	Zylinderrohr	Rostfreier Stahl	
5	Kolben	ø6 bis ø15 Messing ø20 bis ø63 Aluminium	ø6 bis ø15 chemisch vernickelt ø20 to ø63 chromatiert
6	Gewindestange	Rostfreier Stahl	
7	Distanzring Kolben	Gewalztes Stahlblech	verz. und chromatiert
8	Distanzring Schlitten	Gewalztes Stahlblech	verz. und chromatiert
9	Magnetring A	spez. Magnet	
10	Magnetring B	spez. Magnet	
11	Zwischenstück	Aluminium	schwarz eloxiert (ø6: nicht erhältlich)
12	Dämpfscheibe	Polyurethan	
13	Kolbenmutter	Stahl	verzinkt und chromatiert (ø6 bis ø15: nicht erhältlich)
14	Sicherungsring	Werkzeugstahl	vernickelt
15	Befestigungsring	Aluminium	chromatiert
16	Sicherungsring	Stahldraht	
17	Magnetfeldabschirmplatte	Gewalztes Stahlblech	chromatiert (ø6, ø10: nicht erhältlich)
18	Signalgeber-Schiene	Aluminium	eloxiert
19	Magnet	Magnet	
20	Innensechskantstopfen	Chromstahl	vernickelt

Pos.	Bezeichnung	Material	Bemerkung
21	Stahlkugeln	Chromstahl	ø40 Innensechskantstopfen ø20, ø50, ø63 ohne
22	Innensechskantschraube	Chromstahl	vernickelt
23	Innensechskantschraube	Chromstahl	vernickelt
24*	Dichtung Zylinderrohr	NBR	
25*	Kolbenführungsband A	Spezialkunststoff	
26*	Kolbenführungsband B	Spezialkunststoff	
27*	Kolbenführungsband C	Spezialkunststoff	
28*	Kolbendichtung	NBR	
29*	elastischer Abstreifer	Spezialkunststoff	
30*	Dichtung Signalgeberschiene	NBR	Ausführung mit Druckluftanschluss beidseitig. Ohne

* Die Service-Sets enthalten die Artikel Pos. 24 bis 30 und können unter Angabe der Bestell-Nr. des jeweiligen Kolben-ø bestellt werden.

Weitere Informationen

Katalog

[CY3-C_DE.pdf](#)

Bedienungsanleitungen

[OM_CYBx_OM0001EN-A.pdf](#)

[OM_CY3R_OM0001H_EN.pdf](#)