

CY1S-Z, Vérin sans tige à entraînement magnétique, guides lisses

CY1S15-100BZ

Fiche technique

General series information

- Type de guidage : guide lisse
- Alésage : 6, 10, 15, 20, 25, 32 et 40 (mm)
- Courses de 15 mm à 1500 mm
- Montage amélioré du détecteur
- 3-Options available for stroke adjustment
- Disponible avec amortisseur de chocs

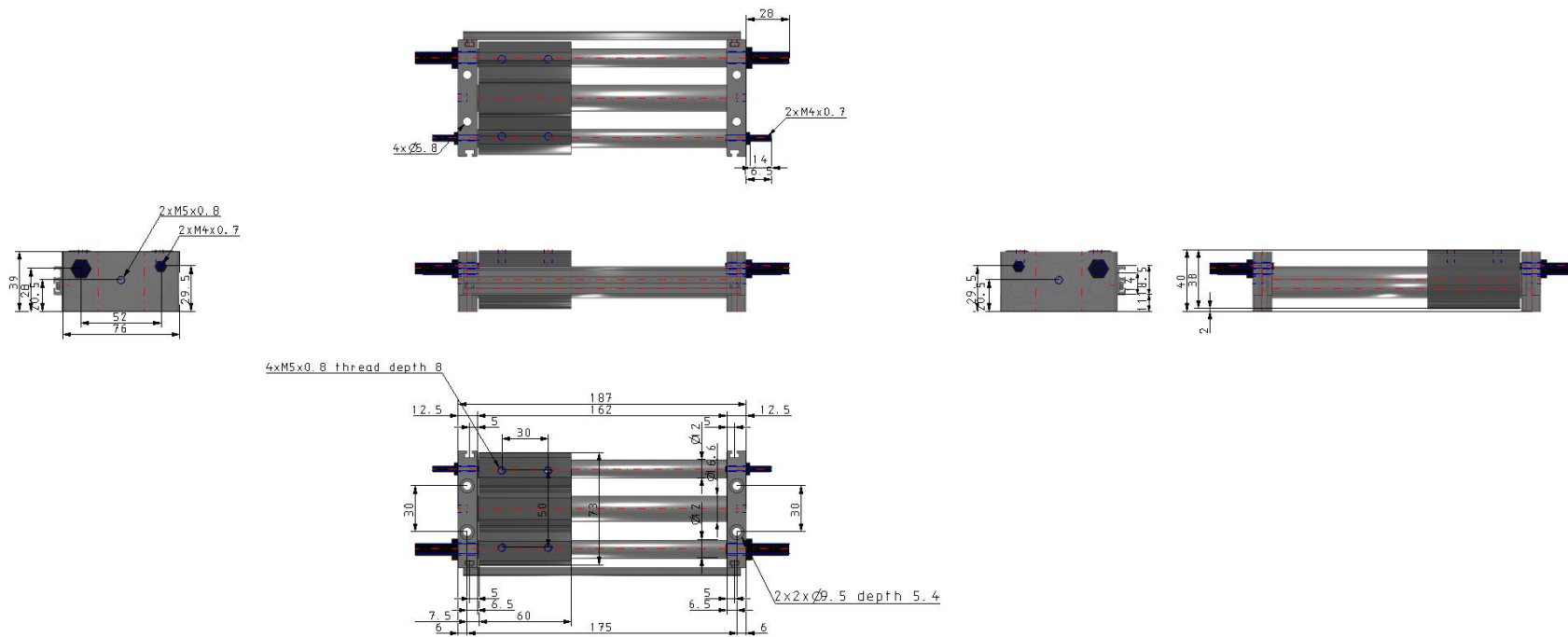


Vérin sans tige à entraînement magnétique

Spécifications standards

Raccordement	Type de raccordement bilatéral
Alésage	15 mm
Taraudage	Filetage M: Alésage 6-15; Rc: Alésage 20-40
Course	100
Modèle à butée	B [Amortisseur de chocs/Vis de réglage [butée métallique]: Montage sur les deux côtés]
Détecteur	Sans détecteur
Câble ou connecteur précâblé	Câble 0.5 m
Nombre	2 pcs.
Pression du fluide	Air
Température maximum du fluide	60 °C
Température minimum du fluide	-10 °C
Pression maximale d'utilisation	0.7 MPa
Pression minimale d'utilisation	0.18 MPa
Pression d'épreuve	1.05 MPa
Température ambiante max.	60 °C
Température ambiante min.	-10 °C

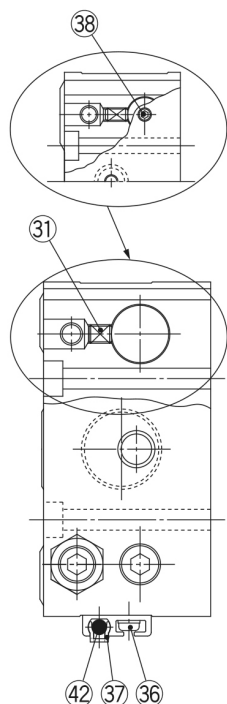
Nombre de connecteurs pneumatiques	2 pcs.
Pneumatic input connection	M5 x 0.8
Action	Double effet
Maximum piston speed	400 mm/s
Type d'amortissement	Amortissement élastique
Réduction de course maximale par côté	6 mm
Poussée max. admissible	245 N
F124- Max-operating-frequency	80 cycle/min
Énergie absorbée max.	245 J



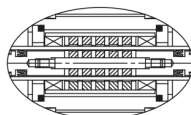
Constructions

CY1S/Type de raccordement bilatéral

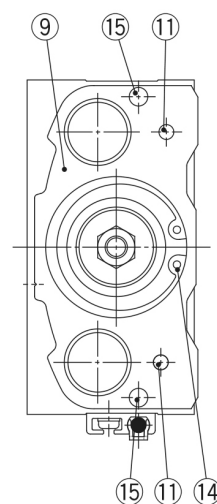
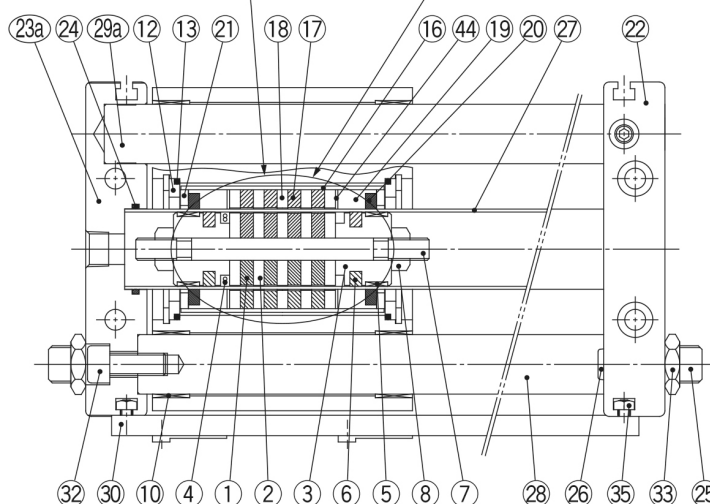
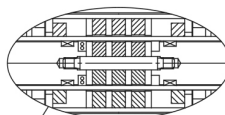
Pour ø6



Pour ø6



Pour ø10



Avec vis avec butée élastique

Composants

N°	Description	Matériau	Note
1	Aimant A	—	
2	Entretoises du piston	Acier laminé	
3	Piston	Alliage d'aluminium	
4*	Joint de piston	NBR	
5*	Joint racleur A	Résine spéciale	
6*	Réservoir de lubrifiant A	Résine spéciale	Excepté ø6, ø10
7	axiale	Acier inox	
8	Écrou de piston	Acier carbone	Excepté ø6 à ø15
9	Chariot guidé	Alliage d'aluminium	
10	Coussinet	Alliage de guidage	
11	Axe parallèle	Acier carbone	
12	Entretoise	Acier laminé	
13*	Étanchéité	NBR	
14	Circlip	Acier carbone	
15	Aimant pour détecteur	—	
16	Entretoises externes	Alliage d'aluminium	
17	Aimant B	—	
18	Entretoises externes	Acier laminé	
19*	Joint racleur B	Résine spéciale	
20*	Réservoir de lubrifiant B	Résine spéciale	Excepté ø6
21	Entretoise	Acier laminé	Excepté ø6
22	Plaque A	Alliage d'aluminium	
23a	Plaque C	Alliage d'aluminium	Raccordement bilatéral

N°	Description	Matière	Note
24*	Joint de tube	NBR	
25	Vis avec butée élastique	Acier au chrome molybdène	
26	Butée	Uréthane	
27	Tube du vérin	Acier inox	
28	Axe de guidage B	Acier carbone	Chromé dur
29a	Axe de guidage C	Acier carbone	Chromé dur
29b	Axe de guidage A	Acier carbone	Chromé dur
30	Rail de montage du détecteur	Alliage d'aluminium	
31	Vis CHC	Acier au chrome molybdène	
32	Vis CHC	Acier au chrome molybdène	
33	Écrou hexagonal	Acier au chrome molybdène	
34	Écrou hexagonal	Acier au chrome molybdène	
35	Écrou	Acier au chrome molybdène	
36	Vis cruciforme avec SW	Acier au chrome molybdène	
37	Entretoise de détecteur	Résine spéciale	
38	Bouchon	Acier au chrome molybdène	ø6, raccordement bilatéral seulement
41	Vis de réglage	Acier au chrome molybdène	
42	Détecteur	—	
43	Amortisseur de chocs	—	
44	Porte-guide	Alliage d'aluminium	

Note 1) * Indique les pièces incluses dans le kit de joint.

Note 2) Le détecteur et l'entretoise sont inclus dans la livraison du produit, mais ne sont pas assemblés.

Information supplémentaire

Catalogue

[CY1-Z-A_FR.pdf](#)