

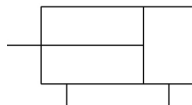
## CXSJ, cilindro a doppio stelo, tipo compatto

### CXSJM15-30

Scheda tecnica

### General series information

- Cilindro compatto a stelo passante
- Guida su bronzine o a sfere
- Diametri del cilindro (mm): 6, 10, 15, 20, 25, 32
- Corse standard (mm): 10, 20, 30, 40, 50, 75, 100
- Sensori disponibili
- Esecuzioni speciali.



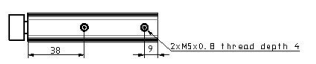
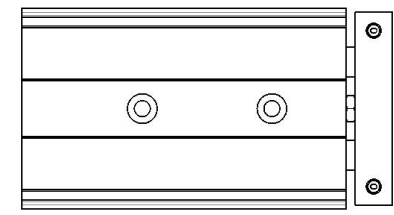
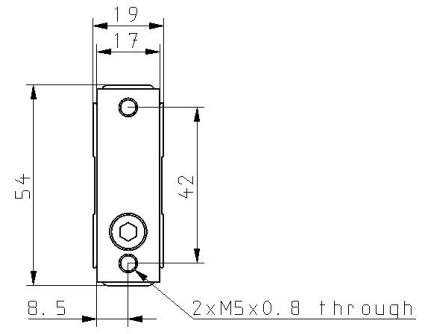
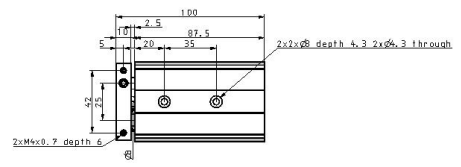
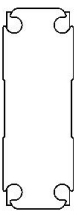
Double-acting, single-rod cylinder

### Specifiche standard

|                                   |  |
|-----------------------------------|--|
| Corsa                             | 30mm   |
| Cavo o connettore precablato      | 0.5 m [o nessuno in mancanza di sensore magnetico] |
| Numero                            | 2 pz. [o nessuno in assenza di sensore]            |
| Filettatura                       | Rc (o Filettatura M per diametri 6 a 25)           |
| Opzione                           | Nessuno  |
| Scelta della guida                | M (guida su bronzine)                              |
| Tubazione                         | Attacco standard                                   |
| Sensore magnetico                 | No sensore   |
| Diametro                          | 15mm   |
| Fluido di Pressione               | Aria (senza lubrificazione)                        |
| Pressione massima di esercizio    | 0.7 MPa  |
| Pressione minima di esercizio     | 0.1 MPa  |
| Proof pressure                    | 1.05 MPa   |
| Massima temperatura ambiente      | 60 °C  |
| Minima temperatura ambiente       | -10 °C   |
| Numero di connessioni pneumatiche | 2 pz.  |
| Azionamento                       | Doppio effetto                                     |

|                             |   |
|-----------------------------|---|
| Tipo di ammortizzazione     | Paracolpi elastici                      |
| Tipo di regolazione corsa   | Ritirato unilateralmente                |
| Attacchi                    | M5                                      |
| Forza magnetica di sostegno | 30 to 700 mm/s                          |
| Campo di regolazione corsa  | 0 a -5mm paragonato alla corsa standard |
| Weight                      | 0.250 Kg                                |

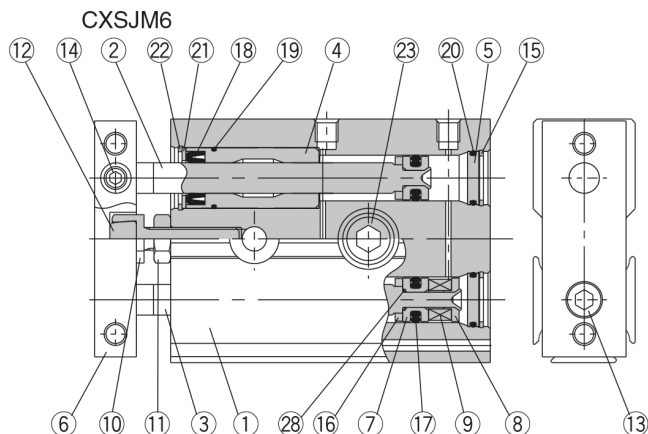
# Dimensioni



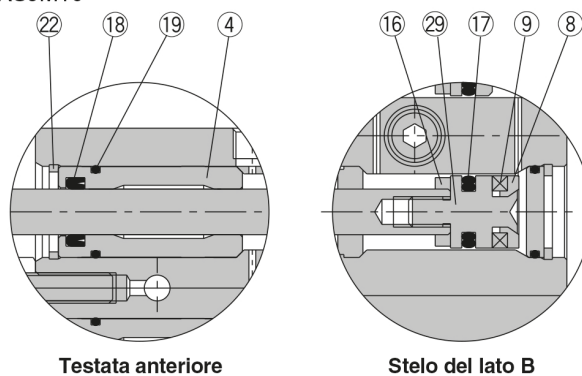
Le specifiche possono essere soggette a modifiche senza preavviso o obblighi da parte del produttore.

## Costruzione

### CXSJM (Guida su bronzine)



### CXSJM10



### Componenti

| N. | Descrizione             | Materiale                            | Nota                   |
|----|-------------------------|--------------------------------------|------------------------|
| 1  | Corpo                   | Lega d'alluminio                     | Anodizzato duro        |
| 2  | Stelo A                 | Acciaio al carbonio <sup>Nota)</sup> | Cromatazione dura      |
| 3  | Stelo B                 | Acciaio al carbonio <sup>Nota)</sup> | Cromatazione dura      |
| 4  | Testata anteriore/Guida | Lega d'alluminio                     |                        |
| 5  | Testata posteriore      | Lega d'alluminio                     | Anodizzato             |
| 6  | Piastra                 | Lega d'alluminio                     | Opaco, anodizzato duro |
| 7  | Pistone A               | Lega d'alluminio                     | Cromato                |
| 8  | Pistone B               | Lega d'alluminio                     | Cromato                |
| 9  | Anello magnetico        | Materiale magnetico                  |                        |
| 10 | Dado ammortizzo         | Acciaio al carbonio                  | Nichelato              |
| 11 | Dado esagonale          | Acciaio al carbonio                  | Nichelato              |
| 12 | Paracolpi               | Poliuretano                          |                        |
| 13 | Brugola                 | Acciaio al cromo                     | Nichelato              |
| 14 | Brugola                 | Acciaio al cromo                     | Nichelato              |
| 15 | Seeger                  | Acciaio speciale                     | Nichelato              |

Nota) Acciaio inox per CXSJM6.

| N. | Descrizione                | Materiale        | Nota              |
|----|----------------------------|------------------|-------------------|
| 16 | Paracolpi B                | Poliuretano      |                   |
| 17 | Tenuta pistone             | NBR              |                   |
| 18 | Guarnizione stelo          | NBR              |                   |
| 19 | O ring                     | NBR              |                   |
| 20 | O ring                     | NBR              |                   |
| 21 | Fermo guarnizione          | Acciaio inox     |                   |
| 22 | Anello di ritegno B        | Acciaio speciale | Nichelato         |
| 23 | Fermo bullone              | Acciaio inox     |                   |
| 24 | Distanziale per guida      | Lega d'alluminio |                   |
| 25 | Guida a ricircolo di sfere | —                |                   |
| 26 | Stelo A                    | Acciaio speciale | Cromatazione dura |
| 27 | Stelo B                    | Acciaio speciale | Cromatazione dura |
| 28 | O ring                     | NBR              |                   |
| 29 | Pistone C                  | Acciaio inox     |                   |

## Informazioni aggiuntive

Catalogue

[CXSJ\\_IT.pdf](#)

Operation manuals

[cxsj\\_op\\_man\\_cxsj-om0002h.pdf](#)