

C(D)Q2W, Vérin compact, double effet, tige traversante avec rainure de fixation du détecteur CQ2WB20-10D

Fiche technique

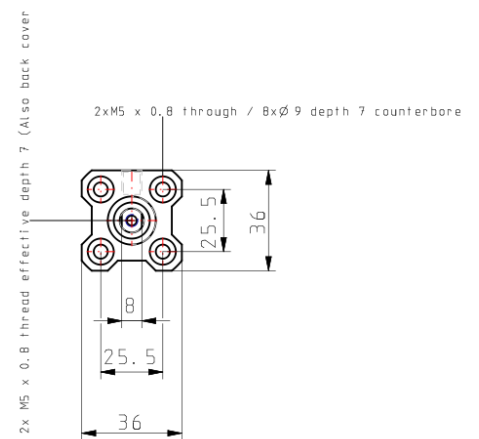
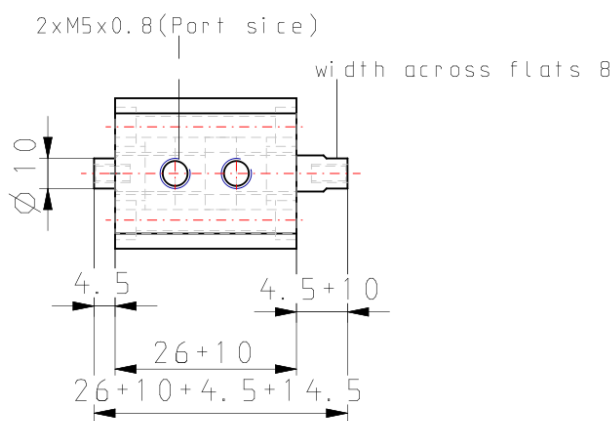
- Vérin compact: standard double effet, Tige traversante
- Alésage (mm): 12, 16, 20, 25, 32, 40, 50, 63, 80, 100
- Course standard (mm): 5 à 100
- Taraudage de l'orifice: M (12 à 25); Rc, NPT ou G (32 à 100)
- Possibilité de monter des détecteurs compacts sur les 4 côtés.

Standard Specifications

Aimant	Sans
Montage	B [Trou traversant (Standard)]
Type	Standard
Alésage	Ø20 mm
Taraudage de l'orifice	Rc
Course	10
Option du corps	Standard (Tige taraudée)
Rainure de fixation du détecteur	Sans (pour Ø12-Ø25 Sans détecteur)
Détecteur	Sans détecteur
Câble ou connecteur précâblé	Câble 0.5 m ou aucun s'il n'y a pas de détecteur
Nombre	2 pcs. ou aucune s'il n'y a pas de détecteur
Options d'extrémités de tige	Sans
Résistance aux températures	Sans
Faible vitesse	Sans
En acier inoxydable	Sans
Joint en caoutchouc fluoré	Sans
Pression du fluide	Air
Conforme à la directive européenne RoHS	Non conforme
Nombre de connecteurs pneumatiques	2 pcs.

Action	Double effet
Poids	0.112 Kg

Dimensions



Information supplémentaire

Catalogue

[CQ2-Z-B_FR.pdf](#)