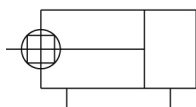


## C(D)Q2K, Kompaktzylinder, doppeltwirkend, einseitige Kolbenstange, verdrehgesichert CQ2KA63TF-25DZ

### Technisches Datenblatt

#### General series information

- Kompaktzylinder: verdrehgesicherte Kolbenstange doppeltwirkend, Standard-Kolbenstange
- Kolben-Ø (mm): 12, 16, 20, 25, 32, 40, 50, 63
- Standardhub (mm): 5 bis 100
- Anschlussgewindeart: M (12 bis 25); Rc, NPT oder G (32 bis 63)
- Kleine Signalgeber können auf 4 Flächen montiert werden.

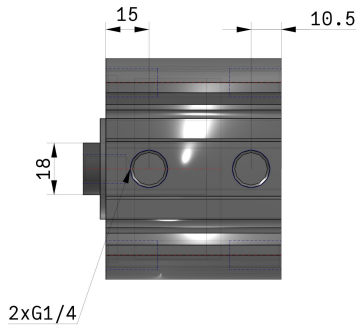
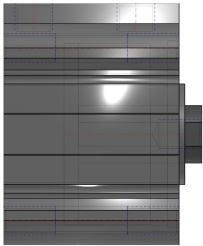
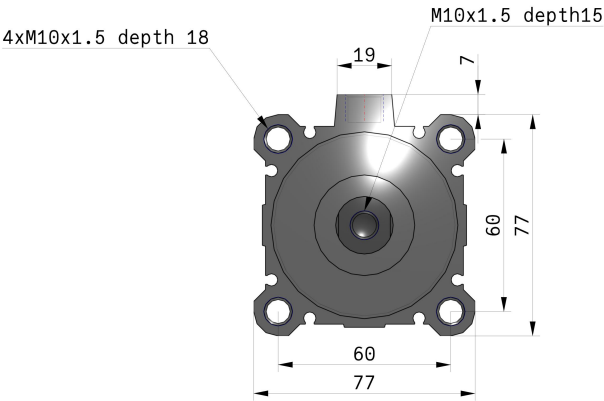
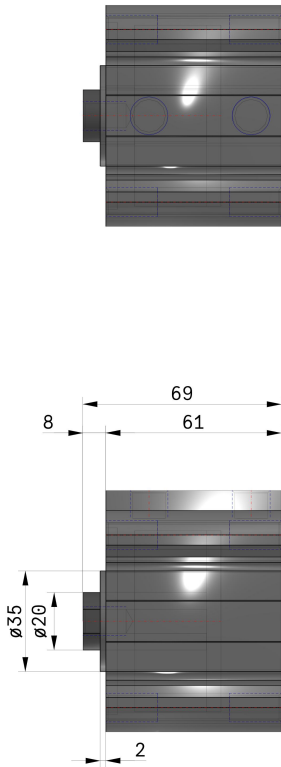
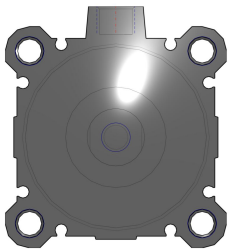


Doppeltwirkender Zylinder mit einseitiger  
Kolbenstange

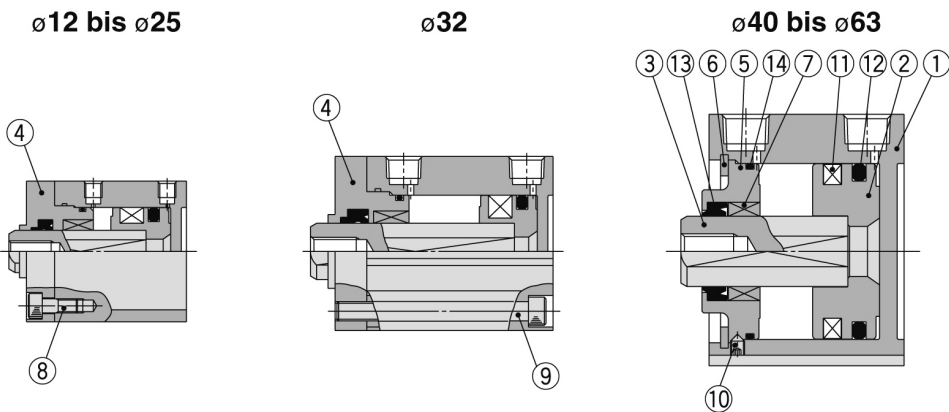
#### Technische Daten

Anschlusskabel oder vorverdrahteter Stecker	0,5 m Kabellänge / kein bei Signalgeber-Auswahl "Ohne Signalgeber"
Hub	25
Kolben-Ø	Ø 63 mm
Magnet	Keine
Signalgeber	Ohne Signalgeber
Montage	A (Beidseitige Gewindebohrung [ab Kolben-Ø 40 mm])
Anzahl	2 Stk.
Optionen Kolbenstangenende	Keine
Gehäusezubehör	Standard (Kolbenstangen-Innengewinde)
Signalgeber Montage	Z [Signalgeberbefestigungsnut]
Gewindeanschluss-Ausführung	TF (G)
Druckmedium	Compressed air
Maximale Temperatur des Druckmediums	70 °C
Minimale Temperatur des Druckmediums	-10 °C [without condensation]
Maximaler Betriebsdruck	1.0 MPa
Minimaler Betriebsdruck	0,05 MPa
Prüfdruck	1.5 MPa

Maximale Umgebungstemperatur	70 °C
Minimale Umgebungstemperatur	-10 °C [without condensation]
Anzahl pneumatischer Anschlüsse	2 Stk.
Pneumatischer Eingangsanschluss	G 1/4
Funktionsweise	Doppeltwirkend
Theoretische Zylinderkraft, Ausfahrhub (bei 0,5 MPa)	1560 N
Theoretische Zylinderkraft, Einfahrhub (bei 0,5 MPa)	1400 N
Maximale Kolbengeschwindigkeit	500 mm/s
Geometric form of the piston rod	Einseitige Kolbenstange
Kolbenstangenaußengewinde	M18 x 1.5
Kolbenstangeninnengewinde	M10 x 1.5
Minimale Kolbengeschwindigkeit	50 mm/s
Gewicht	0.641 Kg



Konstruktion



Stückliste

Pos.	Beschreibung	Material	Bemerkung
1	Gehäuse	Aluminiumlegierung	harteloxiert
2	Kolben	Aluminiumlegierung	chromatiert
3	Kolbenstange	rostfreier Stahl	ø12 bis ø25
		Kohlenstoffstahl	ø32 bis ø63, hartverchromt
4	Zylinderkopf	Messing	ø12, chemisch vernickelt
		Aluminiumlegierung	ø16 bis ø32, eloxiert
5	Zylinderkopf	Aluminiumlegierung	ø40 bis ø63, eloxiert
6	Sicherungsring	Werkzeugstahl	phosphatbeschichtet
7	Kolbenstangenführung	ölgetränkte Sinterlegierung	ø16 bis ø63
8	Innensechskantschraube	legierter Stahl	ø12 bis ø25, vernickelt
9	Innensechskantschraube	legierter Stahl	ø32, vernickelt
10	Innensechskantstopfen	legierter Stahl	ø40 bis ø63, vernickelt
11	Magnetring	—	
12	Kolbendichtung	NBR	
13	Dichtung/Abstreifer	NBR	
14	Gehäusedichtung	NBR	

Ersatzteile/Dichtungs-Sets (Druckluftzylinder (schmierfrei))

Kolben-Ø (mm)	Set-Nr.	Inhalt
12	CQ2KB12-PS	Die Sets bestehen jeweils aus den Artikeln 12, 13, 14 aus der Tabelle.
16	CQ2KB16-PS	
20	CQ2KB20-PS	
25	CQ2KB25-PS	
32	CQ2KB32-PS	
40	CQ2KB40-PS	
50	CQ2KB50-PS	
63	CQ2KB63-PS	

\* Die Dichtungs-Sets bestehen jeweils aus den Artikeln 12, 13, 14. Bestellen Sie die Ersatzteile entsprechend des jeweiligen Kolbendurchmessers.  
\* Bitte bestellen Sie Schmierfett separat, da es nicht im Dichtungs-Set enthalten ist.  
**Bestell-Nr. Schmierfett: GR-S-010(10 g)**

## Weitere Informationen

Katalog

[CQ2-Z-D\\_DE.pdf](#)