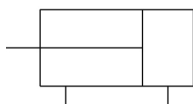


C(D)Q2, Kompakt henger, kettős működésű

CQ2B16-5D

Adatlap

- kettős működés, kompakt henger
- dugattyúátmér (mm): 12, 16, 20, 25, 32, 40, 50, 63, 80, 100
- standard lökettartomány (mm): 5 - 100
- csatlakozó menetek: M5 (12 - 25 dugattyúátmérnél); Rc, NPT vagy G (32 - 100 dugattyúátmérnél)
- jeladó alkalmazható

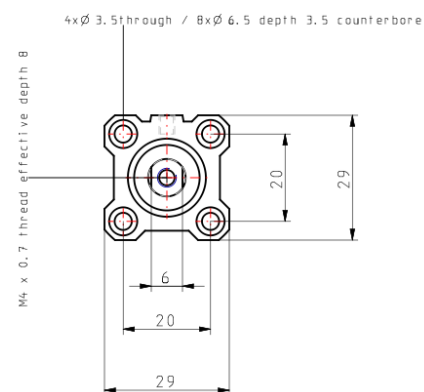
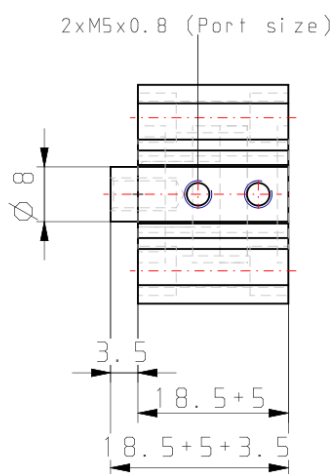


Standard adatok

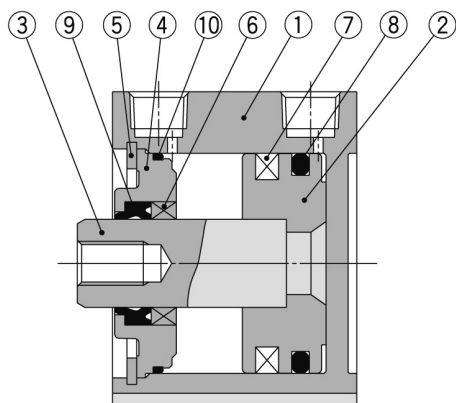
mágnes	nincs
szerelés	B (átmenő furat [standard])
típus	alapkivitel
dugattyúátmérő	Ø16 mm
csatlakozómenet kivitele	Rc: 32-100-as dugattyúátmérő; M menet 12 - 25-ös dugattyúátmérő
szennylehúzó gyűrű	olajzó funkció nélkül
löklet	5
házopció	standard (belső menetes rúdvég)
jeladó horony	nélkül, 12-25-ös dugattyúátmérő mágnes nélkül
rögzítőcsavar	nincs
rúdvégi felfogatás	nincs
jeladó	jeladó nélkül
bekötő vezeték vagy előrehuzalozott csatlakozás	0,5 m (jeladó nélküli esetben nincs)
szám	2 db
rúdvég opciók	nincs
hőmérséklet-ellenállás	nincs
alacsony sebességű	nincs
rozsdamentes acélból készült	nincs
fluorgumi tömítés	nincs

Nyomásközeg	Compressed air
A nyomásközeg maximális hőmérséklete	70 °C
Minimum temperature of pressure medium	-10 °C
Maximális üzemi nyomás	1.0 MPa
Minimális üzemi nyomás	0.07 MPa
Vizsgálati nyomás	1.5 MPa
Maximum környezeti hőmérséklet	70 °C
Minimum környezeti hőmérséklet	-10 °C
Az európai RoHS direktívának megfelelően	nem felel meg
Pneumatikus csatlakozások száma	2 db
Pneumatikus bemeneti csatlakozó	M5
A hajtás működési módja	kettős működésű
Elméleti hengererő, kitoláskor (0,5 MPa nyomáson)	101 N
Elméleti hengererő, behúzáskor (0,5 MPa nyomáson)	75 N
Maximális dugattyú sebesség	500 mm/s
A dugattyúrúd geometriai alakja	egyszeres dugattyúrúd
Külső menetes rúd vég	M6 x 1.0
Female thread of rod end	M4 x 0.7
Minimális dugattyú sebesség	50 mm/s
Tömeg	0.042 Kg

Méretetek



Szerkezetek



Component Parts

No.	Description	Material	Note
1	Cylinder tube	Aluminum alloy	Hard anodised
2	Piston	Aluminum alloy	Chromated
3	Piston rod	Stainless steel	ø12 to ø25
		Carbon steel	ø32 to ø100, Hard chrome plated
4	Collar	Aluminum alloy	ø12 to ø40, Anodised
		Aluminum alloy casted	ø50 to ø100, Chromated, Painted
5	Retaining ring	Carbon tool steel	Phosphate coated
6	Bushing	Bearing alloy	For ø50 or more only
7	Magnet	—	
8	Piston seal	NBR	
9	Rod seal	NBR	
10	Gasket	NBR	

Replacement Parts/Seal Kit (Pneumatic type)

Bore size (mm)	Kit no.	Contents
12	CQ2B12-PS	Kits include items ⑧, ⑨, ⑩ from the table.
16	CQ2B16-PS	
20	CQ2B20-PS	
25	CQ2B25-PS	
32	CQ2B32-PS	
40	CQ2B40-PS	
50	CQ2B50-PS	
63	CQ2B63-PS	
80	CQ2B80-PS	
100	CQ2B100-PS	

Replacement Parts/Seal Kit (Air-hydro type)

Bore size (mm)	Kit no.	Contents
20	CQ2BH20-PS	Kits include items ⑧, ⑨, ⑩ from the table.
25	CQ2BH25-PS	
32	CQ2BH32-PS	
40	CQ2BH40-PS	
50	CQ2BH50-PS	
63	CQ2BH63-PS	
80	CQ2BH80-PS	
100	CQ2BH100-PS	

* Seal kit includes ⑧, ⑨, ⑩. Order the seal kit, based on each bore size.

* Since the seal kit does not include a grease pack, order it separately.

Grease pack part no.: GR-S-010 (10 g)

* Seal kit includes ⑧, ⑨, ⑩. Order the seal kit, based on each bore size.

* Since the seal kit does not include a grease pack, order it separately.

Grease pack part no.: GR-S-010 (10 g)

További információk

Katalógus

[CQ2_Z.pdf](#)