

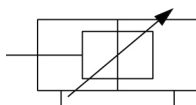


# CP96S(D), Cilindro ISO 15552, Doppio effetto, Stelo semplice/passante con ammortizzo pneumatico su entrambe le estremità e paracolpi elastico CP96SB80-320C

Scheda tecnica

## General series information

- Cilindri ISO/Standard: Doppio Effetto Stelo semplice/passante con ammortizzo pneumatico su entrambe le estremità e paracolpi elastico.
- Diametri (mm): 32, 40, 50, 63, 80, 100
- Corsa: 25 a 2000mm.
- Sensori Applicabili.

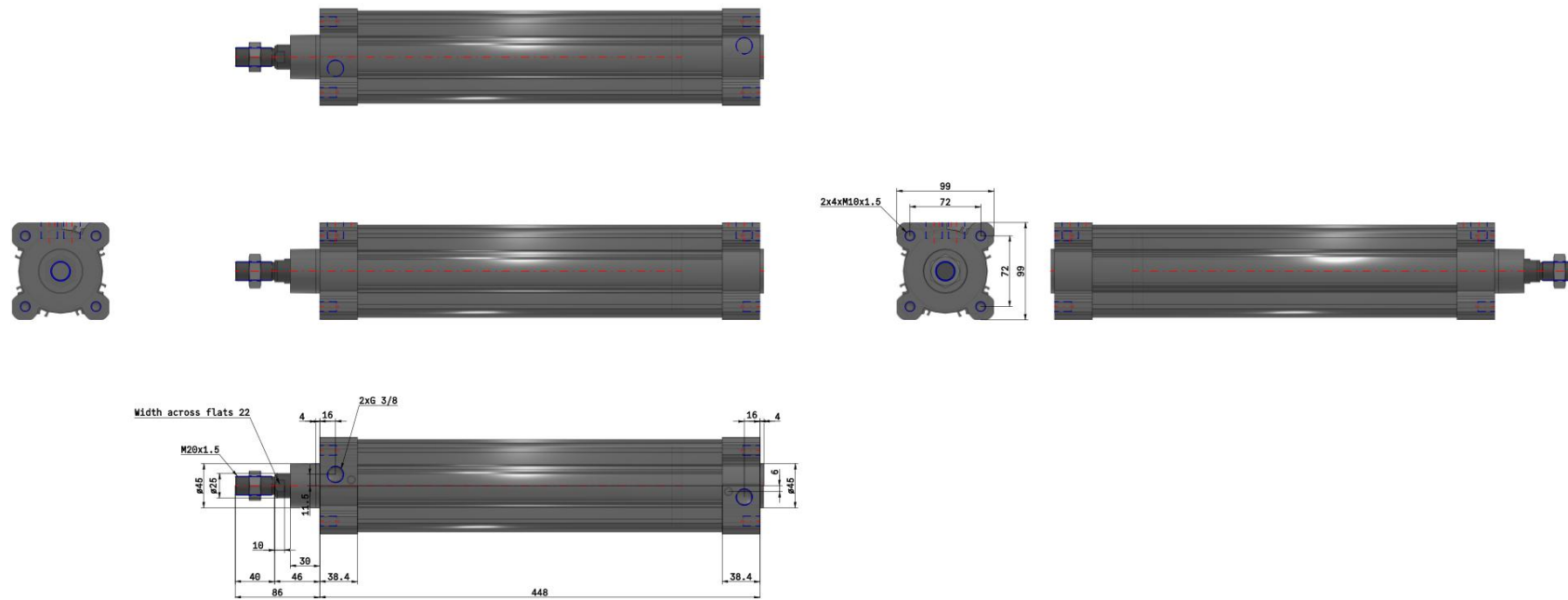


*Cilindro a doppio effetto con ammortizzazione regolabile ad entrambe le estremità, asta a pistone singolo*

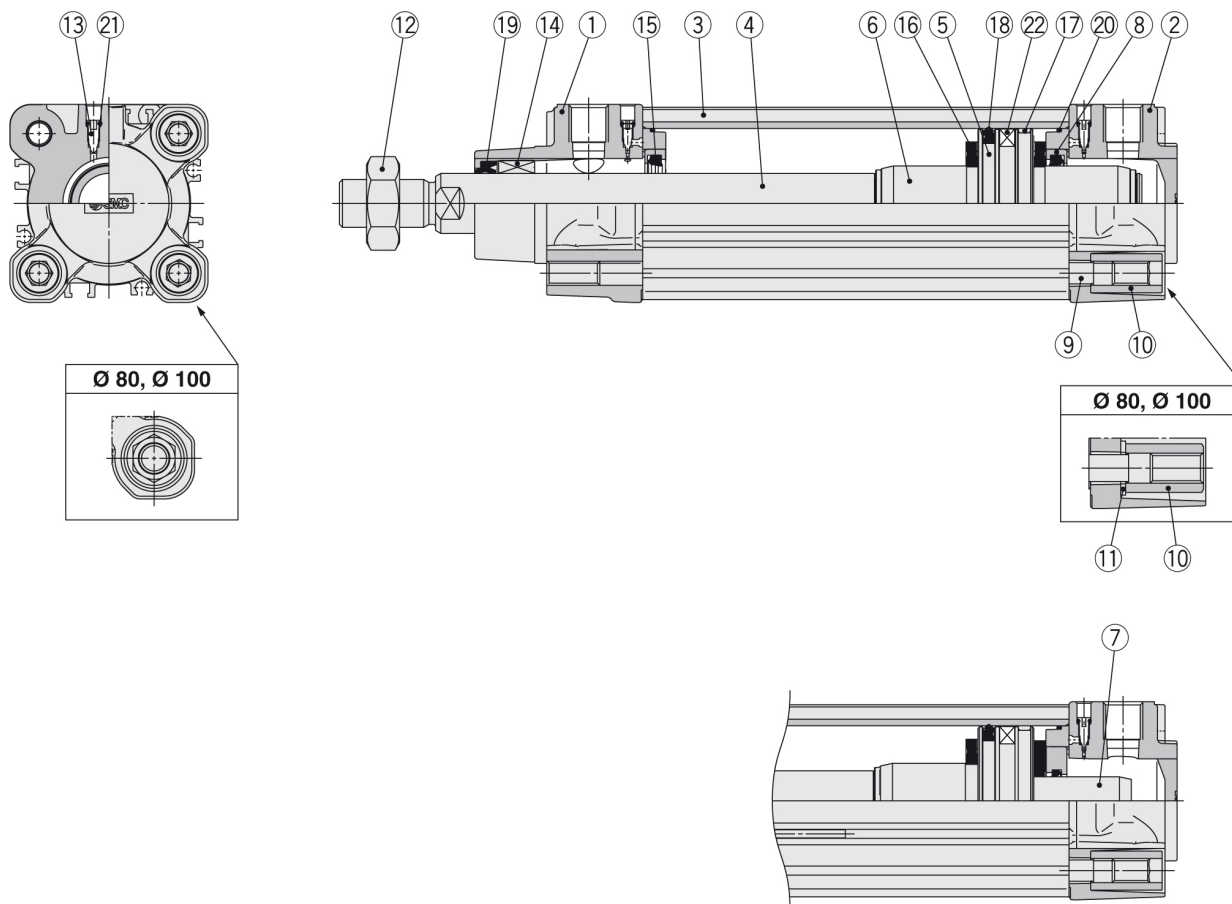
## Specifiche standard

Stelo	Stelo semplice
Montaggio	B (base)
Numero	2 pz. [o nessuno in assenza di sensore]
Anello raschiastelo	Nessuno
In acciaio inox (-XC68)	Nessuno
Soffietto protezione stelo	Senza soffietto protezione stelo
Resistenza alla temperatura	Nessuno
Diametro	Ø80 mm
Opzioni estremità stelo	Nessuno
Corsa	320
Cavo o connettore precablato	0.5 m [o nessuno in mancanza di sensore magnetico]
Anello magnetico	Nessuno
Guarnizione di tenuta in gomma fl uorurata	Nessuno
In acciaio inox (-XC65)	Nessuno
Tirante	Nessuno
Sensore magnetico	No sensore
Raschiastelo per ambienti gravosi	Nessuno
Fluido di Pressione	Compressed air

Massima temperatura del fluido	70 °C
Minima temperatura della pressione media	-20 °C (senza congelamento)
Pressione massima di esercizio	1.0 MPa
Pressione minima di esercizio	0.05 MPa
Proof pressure	1.5 MPa
Massima temperatura ambiente	70 °C
Minima temperatura ambiente	-20 °C (senza congelamento)
Numero di connessioni pneumatiche	2 pz.
Pneumatic input connection	G 3/8
Pneumatic exhaust connection	G 3/8
Azionamento	Doppio effetto
Theoretical cylinder force, advance stroke (at 0.5 MPa)	2,514 N
Theoretical cylinder force, return stroke (at 0.5 MPa)	2,268 N
Maximum piston speed	1,000 mm/s
Piston rod end	Stelo maschio
Filettatura maschio	M20 x 1.5
Minimum piston speed	50 mm/s
Weight	5.556 Kg



## Costruzione



### Componenti

N.	Descrizione	Materiale	Nota
1	Testata anteriore	Alluminio pressofuso	
2	Testata posteriore	Alluminio pressofuso	
3	Corpo	Lega d'alluminio	
4	Stelo	Acciaio al carbonio	
5	Pistone	Lega d'alluminio Alluminio pressofuso	Ø 32 a Ø 63 Ø 80, Ø 100
6	Anello d'ammortizzo A	Lega d'alluminio	
7	Anello d'ammortizzo B	Lega d'alluminio	
8	Fermo della guarnizione dell'ammortizzo	Lega d'alluminio	
9	Tirante	Acciaio al carbonio	
10	Dado tirante	Acciaio	
11	Rondella piatta	Acciaio	Ø 80, Ø 100
12	Dado estremità stelo	Acciaio	
13	Valvola d'ammortizzo	Resina	
14	Boccola	Lega per guide	
15	Guarnizione ammortizzo	Uretano	
16	Paracolpi	Uretano	
17	Anello di tenuta	Resina	
18	Guarnizione pistone	NBR	
19	Guarnizione stelo	NBR	
20	Guarnizione corpo	NBR	
21	Tenuta valvola di ammortizzo	NBR	
22	Anello magnetico		

### Parti di ricambio/Kit guarnizioni (Stelo semplice)

Diametro [mm]	N. kit	Contenuto
32	CS95-32	I kit contengono i componenti 15, 17 a 20.
40	CS95-40	
50	CS95-50	
63	CS95-63	
80	CS95-80	
100	CS96-100	

### Kit di tenuta (stelo passante)

Diametro [mm]	N. kit	Contenuto
32	CS95W-32	I kit contengono i componenti 15, 18 a 20.
40	CS95W-40	
50	CS95W-50	
63	CS95W-63	
80	CS95W-80	
100	CS96W-100	

## Informazioni aggiuntive

Catalogue

[CP96-Bb\\_IT.pdf](#)

Operation manuals

[OM\\_CP96x-C\\_OM0002QEN.pdf](#)