

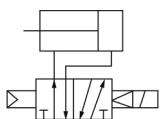
## CKG1-Z/CKP1-Z, Cilindro con unità di presa con sensore resistente ai campi magnetici (montaggio su barretta)

### CKG1B50-50YZ-X1515

Scheda tecnica

### Informazioni generali di prodotto

- Larghezza cerniera: 16.5mm, 19.5mm.
- Facile regolazione della velocità.
- Gli attacchi sono posizionati su tre lati.
- Con ammortizzo pneumatico.



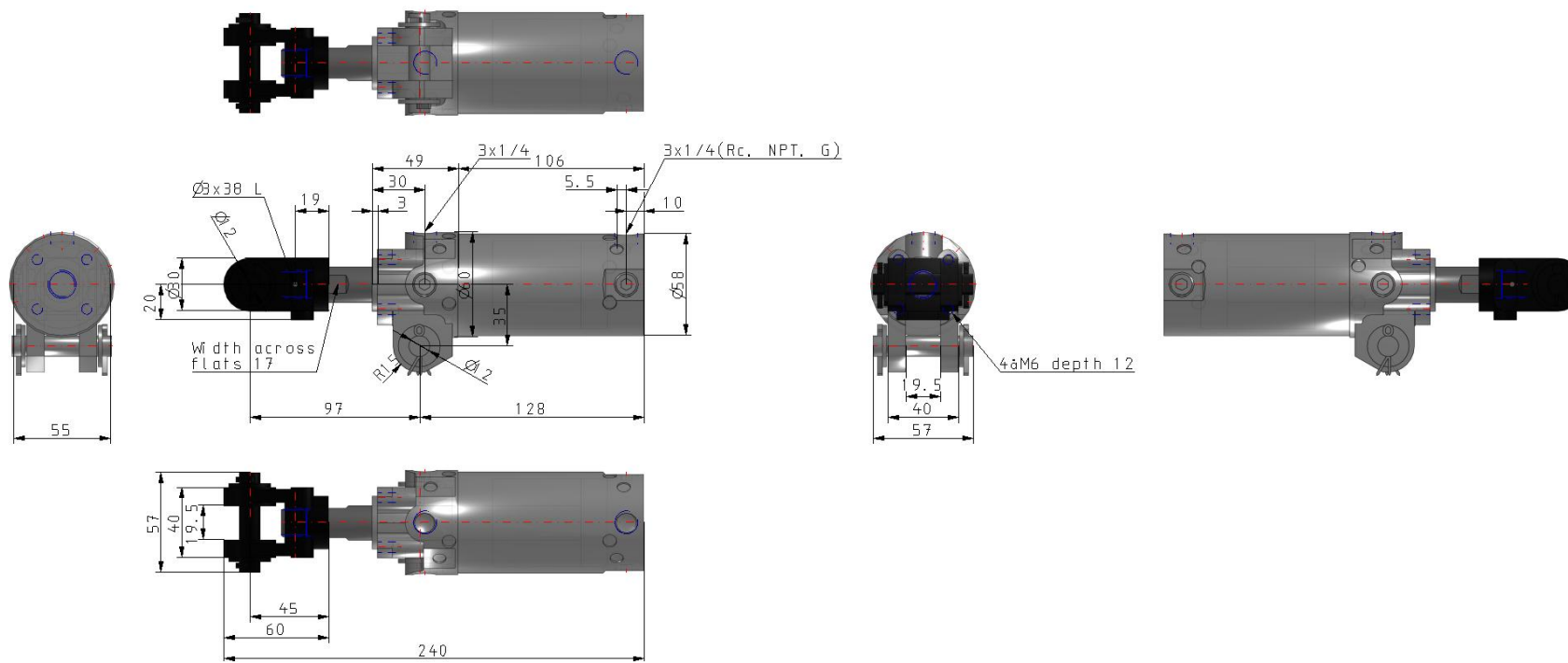
Clamp, w/Magnetic Field Resistant Auto Switch (Rod Mounting Style) Cylinder

### Specifiche standard

Anello magnetico	G1 (Tipo con anello magnetico standard incorporato con sensore resistente ai campi magnetici di forte intensità)
Larghezza cerniera	B (19.5mm)
Diametro	50mm
Filettatura	Rc1/4
Corsa	50mm
Supporto estremità	Y (Forcella femmina, M6 senza foro)
Opzione	Nessuno
Sensore magnetico	Senza sensore (anello magnetico incorporato) Senza barretta portasensore
Cavo o connettore precablato	0.5 m (o nessuno in mancanza di sensore magnetico)
Numero	2 pz. (o nessuno in assenza di sensore)
Ammortizzo pneumatico	X1515 (Con ammortizzo pneumatico su entrambe le estremità)
Pressione massima di esercizio	1.0 MPa
Pressione minima di esercizio	0.05 MPa
Pressione di prova	1.5 MPa
Velocità massima del pistone	500 mm/s
Tipo di ammortizzazione	Lato rilascio presa (testata posteriore): Con ammortizzo pneumatico

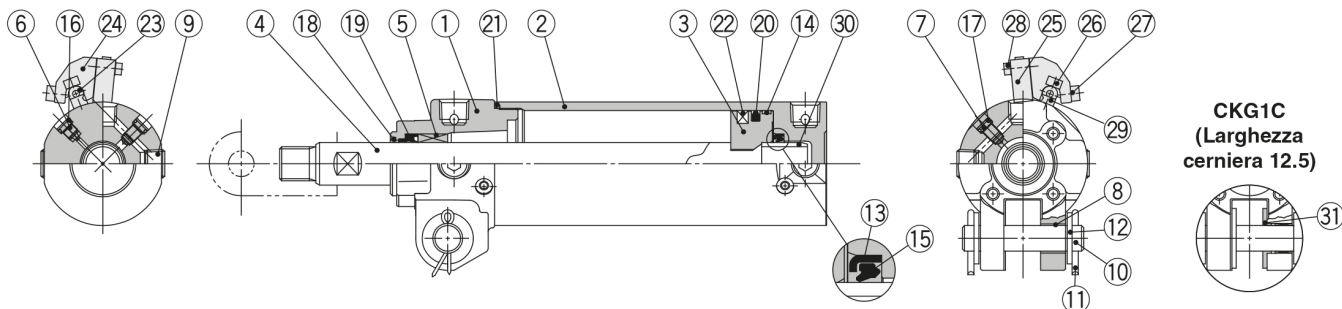
Velocità minima del pistone	50 mm/s
Lubrificazione	Senza lubrificazione
Fluido	Aria
Temperature d'esercizio	-10°C - 60°C
Tolleranza sulla corsa	+1.0 0
F450 - Mounting	Cerniera femmina
Regolatore di flusso	Presente su entrambe le estremità
Peso	1.460 Kg

# Dimensioni



## Costruzione

### CKG1□40, 50, 63 Montaggio sullo stelo



#### Componenti

N.	Descrizione	Materiale	Q.tà	Nota
1	Testata anteriore	Lega d'alluminio	1	Cromato
2	Testata tubo	Lega d'alluminio	1	Anodizzato duro
3	Pistone	Lega d'alluminio	1	Cromato
4	Stelo	Acciaio al carbonio	1	Cromatazione dura
5	Boccola	Lega per guide	1	
6	Valvola d'ammortizzo	Acciaio	1	Cromato zinco nero
7	Valvola del regolatore di flusso	Acciaio	2	Nichelato
8	Bussola della cerniera	Lega sinterizzata impregnata d'olio	2	
9	Tappo esagonale	Acciaio al carbonio	4	Rc 1/4
10	Perno	Acciaio al carbonio	1	
11	Coppiglia	Stelo in acciaio a basso contenuto di carbonio	2	
12	Rosetta	Acciaio laminato	2	
13	Fermo guarnizione ammortizzo	Acciaio laminato	1	Zinco cromato
14	Anello di tenuta	Resina	1	
15	Guarnizione dell'ammortizzo	Uretano	1	
16	Tenuta valvola di ammortizzo	NBR	1	

N.	Descrizione	Materiale	Q.tà	Nota
17	Tenuta valvola regolatore di flusso	NBR	2	
18	Anello raschiastelo	Bronzo al fosforo	1	
19	Guarnizione stelo	NBR	1	
20	Guarnizione pistone	NBR	1	
21	Guarnizione tubo	NBR	1	
22	Anello magnetico	—	1	
23	Barretta portasensore	Acciaio al carbonio	1	Zinco cromato
24	Squadretta di montaggio sensore	Lega d'alluminio	—	
25	Sensore resistente ai campi magnetici	—	—	
26	Vite a brugola	Acciaio	2	M4 x 0.7 x 14 L
27	Vite a brugola	Acciaio	2 pz. per sensore	M4 x 0.7 x 8 L
28	Vite a brugola	Acciaio	2 pz. per sensore	M3 x 0.5 x 14 L
29	Distanziale di montaggio del sensore	Lega d'alluminio	2	
30	Anello di ammortizzo	Lega d'alluminio	1	Anodizzato
31	Modulo intermedio	Lega per guide	2	Solo CKG1C

## Informazioni aggiuntive

Catalogo

[CK1-Z-Bb\\_IT.pdf](#)

Operation manuals

[OM\\_CK1-Z\\_OM0066P\\_EN.pdf](#)

[OM\\_CK1-Z1\\_OM0258Q\\_EN.pdf](#)