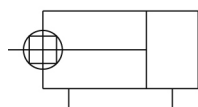


C(D)UK, Vérin à montage libre, anti-rotation, double effet CDUK6-15D

Fiche technique

- Alésages de 6 mm à 32 mm disponibles
- Longueurs de course jusqu'à 50 mm
- Tige anti-rotation
- Double effet
- Compatible avec les détecteurs

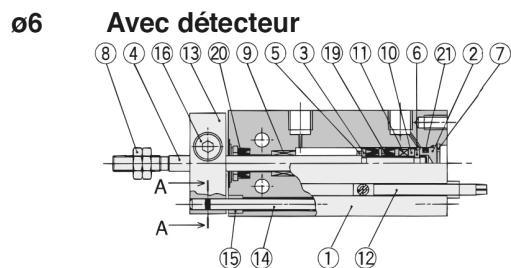


Double effet, modèle à tige antirotation, simple tige

Standard Specifications

Aimant	D (Aimant intégré)
Alésage	6 mm
Course	15 mm
Détecteur	Sans détecteur
Câble ou connecteur précâblé	Câble 0.5 m (ou aucun s'il n'y a pas de détecteur)
Nombre	2 pcs. (ou aucune s'il n'y a pas de détecteur)
Pression maximale d'utilisation	0.7 MPa
Pression minimale d'utilisation	0.15 MPa
Proof pressure	1.05 MPa
Type d'amortissement	Amortissement élastique
Piston rod end	Filetage
Lubrification	Sans lubrification
Fluide	Air
Précision de la tige antirotation	±0.8
Température d'utilisation	-10 - 60 °C
Tolérance sur la course	0+1.0 mm
Tolérance sur les filets	JIS Classe 2
Piston speed	50 - 500 mm/s
Poids	0.034 Kg

Constructions



Nomenclature

Réf.	Désignation	Matière	Note
1	Tube	Alliage d'aluminium	Anodisé durø
2	Fond arrière	Laiton	6 à ø10, nickelé
		Alliage d'aluminium	ø16 à ø32, chromaté transparent
3	Piston	Laiton	ø6 à ø10,
		Alliage d'aluminium	ø16 à ø32, chromaté
4	Tige	Acier inox	
5	Amortissement élastique A	Uréthane	
6	Amortissement élastique B	Uréthane	
7	Anneau élastique	Acier	Phosphaté
8	Ecrou de tige	Acier au carbone	Nickelé
9	Coussinet	Alliage auto-lubrifiant	
10	Support d'aimant	Laiton	ø6

Nomenclature

Réf.	Désignation	Matière	Remarques
11	Aimant	Matière magnétique	
12	Détecteur		
13	Plaque antirotation	Alliage d'aluminium	Nickelé
14	Colonne	Acier inox	
15	Coussinet	Alliage auto-lubrifiant	
16	Raccord droit CHC	Acier au carbone	Zingué chromé noir
17	Vis CHC	Acier au carbone	Zingué chromé noir
18	Joint de piston	NBR	
19*	Joint de piston		
20*	Joint de tige		
21*	Joint		

Information supplémentaire

Catalogue

[CU_B_FR.pdf](#)

Operation manuals

[OM_CU_OM0002EN-A.pdf](#)