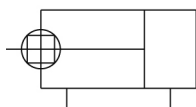


C(D)UK, Vérin à montage libre, anti-rotation, double effet CDUK16-30D

Fiche technique

General series information

- Alésages de 6 mm à 32 mm disponibles
- Longueurs de course jusqu'à 50 mm
- Tige anti-rotation
- Double effet
- Compatible avec les détecteurs



Double effet, modèle à tige antirotation, simple tige

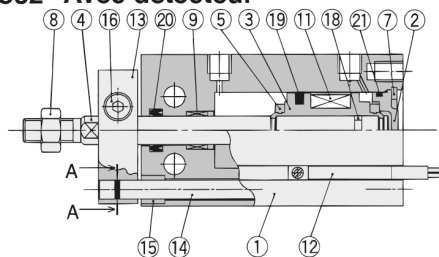
Spécifications standards

Aimant	D (Aimant intégré)
Alésage	16 mm
Taraudage	ø6~25:M5, ø32: Rc 1/8
Course	30 mm
Détecteur	Sans détecteur
Câble ou connecteur précâblé	Câble 0.5 m (ou aucun s'il n'y a pas de détecteur)
Nombre	2 pcs. (ou aucune s'il n'y a pas de détecteur)
Pression maximale d'utilisation	0.7 MPa
Pression minimale d'utilisation	0.10 MPa
Pression d'épreuve	1.05 MPa
Type d'amortissement	Amortissement élastique
Piston rod end	Filetage
Lubrification	Sans lubrification
Fluide	Air
Précision de la tige antirotation	±0.8
Température d'utilisation	-10 - 60 °C
Tolérance sur la course	0+1.0 mm
Tolérance sur les filets	JIS Classe 2

Force de maintien magnétique	50 - 500 mm/s
Poids	0.114 Kg

Constructions

ø16 à ø32 Avec détecteur



Nomenclature

Réf.	Désignation	Matière	Note
1	Tube	Alliage d'aluminium	Anodisé durø
2	Fond arrière	Laiton	6 à ø10, nickelé
		Alliage d'aluminium	ø16 à ø32, chromaté transparent
3	Piston	Laiton	ø6 à ø10,
		Alliage d'aluminium	ø16 à ø32, chromaté
4	Tige	Acier inox	
5	Amortissement élastique A	Uréthane	
6	Amortissement élastique B	Uréthane	
7	Anneau élastique	Acier	Phosphaté
8	Ecrou de tige	Acier au carbone	Nickelé
9	Coussinet	Alliage auto-lubrifiant	
10	Support d'aimant	Laiton	ø6

Nomenclature

Réf.	Désignation	Matière	Remarques
11	Aimant	Matière magnétique	
12	Détecteur		
13	Plaque antirotation	Alliage d'aluminium	Nickelé
14	Colonne	Acier inox	
15	Coussinet	Alliage auto-lubrifiant	
16	Raccord droit CHC	Acier au carbone	Zingué chromé noir
17	Vis CHC	Acier au carbone	Zingué chromé noir
18	Joint de piston	NBR	
19*	Joint de piston		
20*	Joint de tige		
21*	Joint		

Information supplémentaire

Catalogue

[CU_B_FR.pdf](#)

Operation manuals

[OM_CU_OM0002EN-A.pdf](#)