

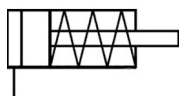
C(D)U, Vérin à montage libre, simple effet

CDU25-15T

Fiche technique

General series information

- Alésages de 6 mm à 32 mm disponibles
- Longueurs de course jusqu'à 15 mm
- Tige rentrée ou sortie
- Réduction de l'encombrement
- Compatible avec les détecteurs



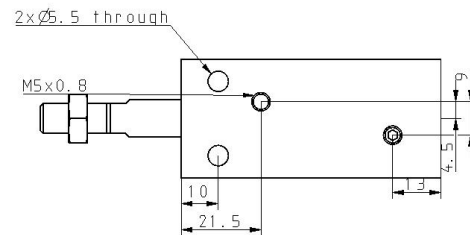
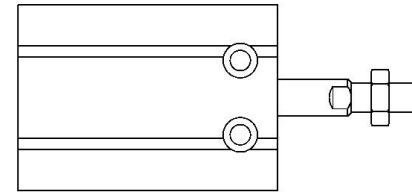
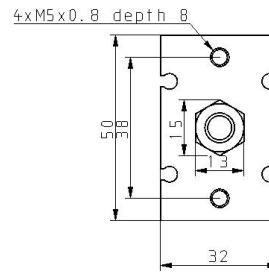
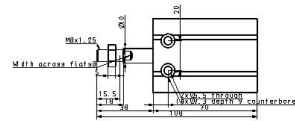
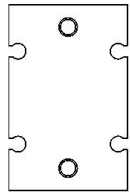
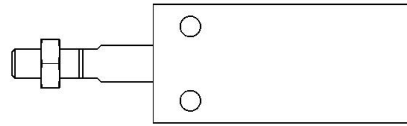
Vérin simple effet, tige de piston simple, course de rappel par ressort

Spécifications standards

Aimant	D (Aimant intégré)
Alésage	25 mm
Taraudage	M5x0.8; Rc1/8 pour ø32
Course	15 mm
Mouvement	T (Simple effet tige sortie)
Détecteur	Sans détecteur
Câble ou connecteur précâblé	Câble 0.5 m (ou aucun s'il n'y a pas de détecteur)
Nombre	2 pcs. (ou aucune s'il n'y a pas de détecteur)
Pression maximale d'utilisation	0.7 MPa
Pression minimale d'utilisation	0.13 MPa
Pression d'épreuve	1.05 MPa
Theoretical cylinder force, return stroke (at 0.5 MPa)	178 N
Type d'amortissement	Amortissement élastique
Piston rod end	Filetage
Lubrification	Sans lubrification
Fluide	Air
Température d'utilisation	-10 - 60 °C
Tolérance sur la course	0+1.0 mm

Tolérance sur les filets	JIS Classe 2
Force de maintien magnétique	50 - 500 mm/s
Poids	0.210 Kg

Dimensions



Information supplémentaire

Catalogue

[CU_B_FR.pdf](#)

Operation manuals

[OM_CU_OM0002EN-A.pdf](#)