

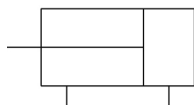
## C(D)U, Vérin à montage libre, double effet

CDU16-10D

Fiche technique

### General series information

- Alésages de 6 mm à 32 mm disponibles
- Longueurs de course jusqu'à 50 mm
- Toutes les surfaces peuvent être utilisées pour le montage
- Réduction de l'encombrement
- Compatible avec les détecteurs



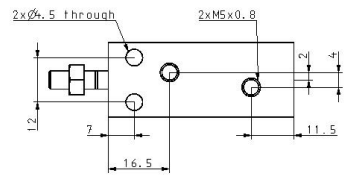
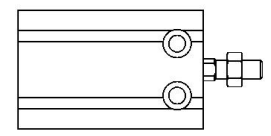
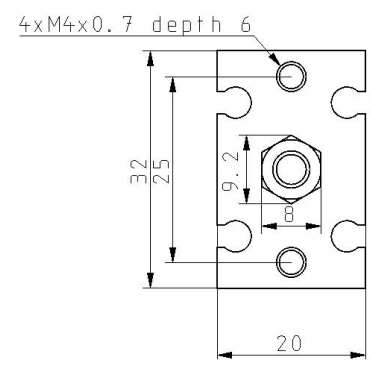
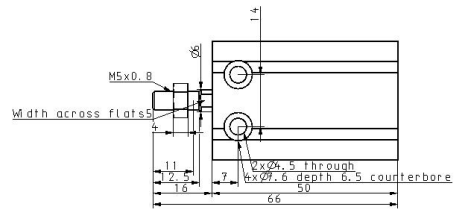
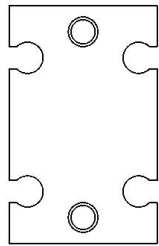
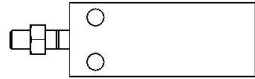
Vérin double effet, simple tige

### Spécifications standards

Aimant	D (Aimant intégré)
Alésage	16 mm
Taraudage	M5x0.8; Rc1/8 pour ø32
Course	10 mm
Détecteur	Sans détecteur
Câble ou connecteur précâblé	Câble 0.5 m (ou aucun s'il n'y a pas de détecteur)
Nombre	2 pcs. (ou aucune s'il n'y a pas de détecteur)
Pression maximale d'utilisation	0.7 MPa
Pression minimale d'utilisation	0.06 MPa
Pression d'épreuve	1.05 MPa
Theoretical cylinder force, advance stroke (at 0.5 MPa)	101 N
Theoretical cylinder force, return stroke (at 0.5 MPa)	86 N
Type d'amortissement	Amortissement élastique
Piston rod end	Filetage
Lubrification	Sans lubrification
Fluide	Air
Température d'utilisation	-10 - 60 °C
Tolérance sur les filets	JIS Classe 2

Force de maintien magnétique	50 - 500 mm/s
Poids	0.086 Kg

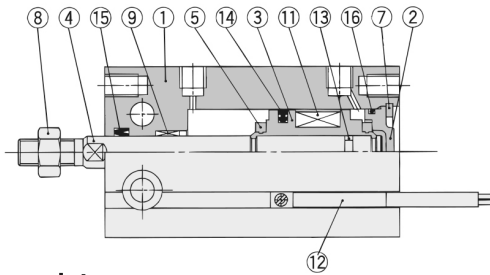
# Dimensions



Les caractéristiques peuvent être modifiées sans préavis et sans obligation de la part du fabricant.

## Constructions

### ø16 à ø32 Avec détecteur



#### Nomenclature

Rep.	Désignation	Matière	Remarque
1	Tube	Alliage d'aluminium	Anodisé dur
2	Fond arrière	Laiton	6 à ø10, nickelé
		Alliage d'aluminium	ø16 à ø32, chromaté transparent
3	Piston	Laiton	ø6 à ø10
		Alliage d'aluminium	ø16 à ø32, chromaté
4	Tige	Acier inox	ø16 à ø32, chromaté
5	Bague élastique A	Uréthane	
6	Bague élastique B	Uréthane	
7	Anneau élastique	Acier	Phosphaté

#### Nomenclature

Rep.	Désignation	Matière	Remarques
8	Ecrou de tige	Acier au carbone	Nickelé
9	Coussinet	Alliage auto-lubrifiant	
10	Support d'aimant	Laiton	ø6
11	Aimant	Matière magnétique	
12	Détecteur	—	
13	Joint de piston	NBR	
14*	Joint de piston		
15*	Joint de tige		
16*	Joint		

## Information supplémentaire

Catalogue

[CU\\_B\\_FR.pdf](#)

Operation manuals

[OM\\_CU\\_OM0002EN-A.pdf](#)