

C(D)Q2(*H)*D, Kompaktzylinder, doppeltwirkend, einseitige Kolbenstange, auch für Niederdruckhydraulik CDQ2A50TF-25DZ

Technisches Datenblatt

General series information

- Kompaktzylinder: Standard doppeltwirkend, Standard-Kolbenstange.
- Kolben-Ø (mm): 12, 16, 20, 25, 32, 40, 50, 63, 80, 100
- Standardhub (mm): 5 bis 100
- Anschlussgewindeart: M (12 bis 25); Rc, NPT oder G (32 bis 100)
- Kleine Signalgeber können auf 4 Flächen montiert werden.

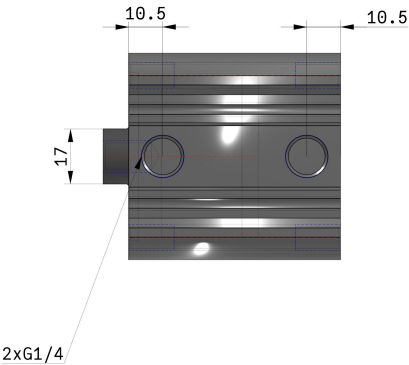
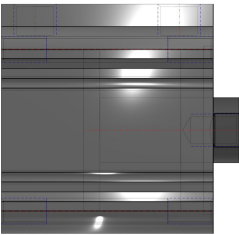
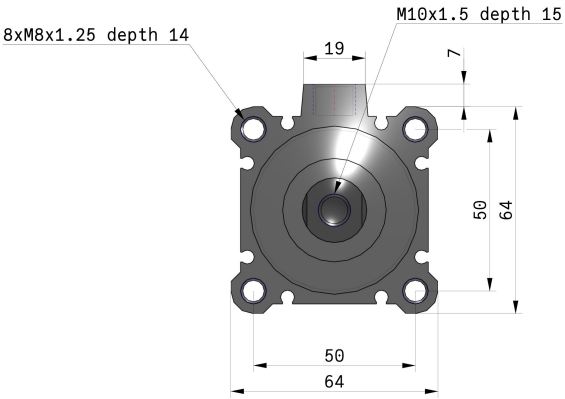
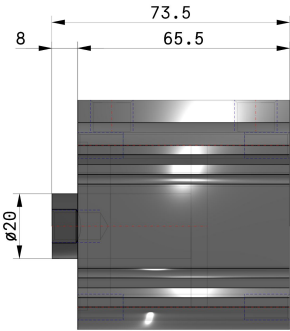
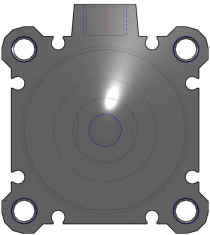


Technische Daten

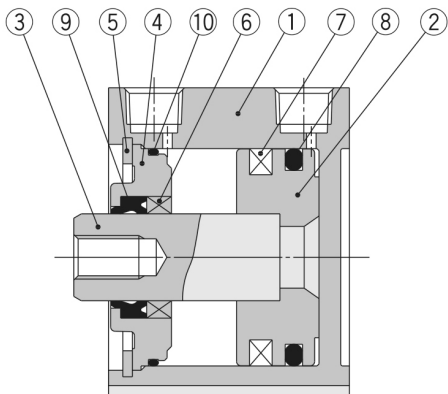
Anschlusskabel oder vorverdrahteter Stecker	0,5 m Kabellänge / kein bei Signalgeber-Auswahl "Ohne Signalgeber"
Befestigungsschraube	Keine
Befestigung Kolbenstangenende	Keine
Kolben-Ø	Ø 50 mm
Magnet	D (Eingebaut)
Langsamlauf	Keine
Anzahl	2 Stk.
Optionen Kolbenstangenende	Keine
Ausführung	Standard
Signalgeber Montage	Z [Signalgeberbefestigungsnut]
Gewindeanschluss-Ausführung	TF
Fluorkautschukdichtung	Keine
Hub	25
Signalgeber	Ohne Signalgeber
Rostfreier Stahl	Keine
Montage	A (Gewindebohrungen beidseitig)
Gehäusezubehör	Standard [Kolbenstangen-Innengewinde]

Temperaturbeständigkeit	Keine
Druckmedium	Druckluft
Maximale Temperatur des Druckmediums	60 °C
Minimale Temperatur des Druckmediums	-10 °C [nicht gefroren]
Maximaler Betriebsdruck	1.0 MPa
Minimaler Betriebsdruck	0,05 Mpa
Prüfdruck	1.5 MPa
Maximale Umgebungstemperatur	60 °C
Minimale Umgebungstemperatur	-10 °C [nicht gefroren]
Anzahl pneumatischer Anschlüsse	2 Stk.
Pneumatischer Eingangsanschluss	G 1/4
Funktionsweise	Doppeltwirkend
Theoretische Zylinderkraft, Ausfahrhub (bei 0,5 MPa)	982 N
Theoretische Zylinderkraft, Einfahrhub (bei 0,5 MPa)	825 N
Maximale Kolbengeschwindigkeit	500 mm/s
Geometric form of the piston rod	Einseitige Kolbenstange
Kolbenstangenaußengewinde	M18 x 1.5
Kolbenstangeninnengewinde	M10 x 1.5
Minimale Kolbengeschwindigkeit	50 mm/s
Gewicht	0.554 Kg

Abmessungen



Konstruktion



Stückliste

Pos.	Beschreibung	Material	Bemerkung
1	Gehäuse	Aluminiumlegierung	harteloxiert
2	Kolben	Aluminiumlegierung	chromatiert
3	Kolbenstange	rostfreier Stahl	ø12 bis ø25
		Kohlenstoffstahl	ø32 bis ø100, hartverchromt
4	Zylinderkopf	Aluminiumlegierung	ø12 bis ø40, eloxiert
		Aluminiumguss	ø50 bis ø100, chromatiert, lackiert
5	Sicherungsring	Werkzeugstahl	phosphatbeschichtet
6	Kolbenstangenführung	Gleitlagerlegierung	erst ab ø50
7	Magnetring	—	
8	Kolbendichtung	NBR	
9	Dichtung/Abstreifer	NBR	
10	Dichtung	NBR	

Weitere Informationen

Katalog

[CQ2-Z-C_DE.pdf](#)