

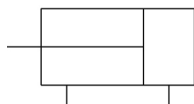
C(D)JP2, Vérin cartouche, double effet, simple tige

CDJP2B10-5D

Fiche technique

General series information

- Le matériel du corps, qui était auparavant en laiton, est maintenant en aluminium, ce qui réduit considérablement son poids.
- La taille totale du vérin a été réduite jusqu'à obtenir un vérin extrêmement compact .
- Des détecteurs statiques peuvent être montés.
- Des options de course plus longues sont maintenant disponibles.
- Des amortissements élastiques internes assurent un fonctionnement plus silencieux et une durée de vie plus longue (jusqu'à 5 millions de cycles).



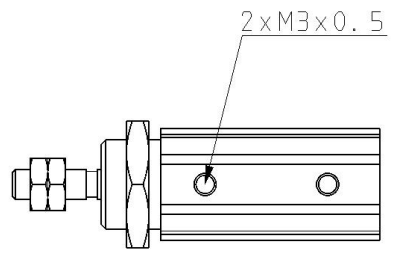
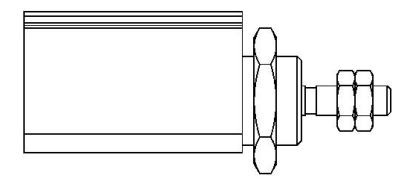
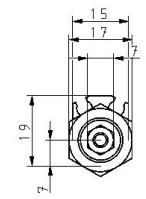
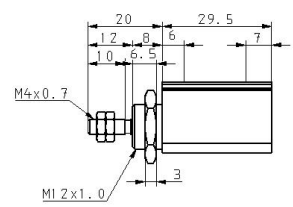
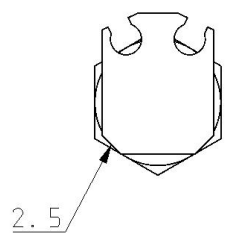
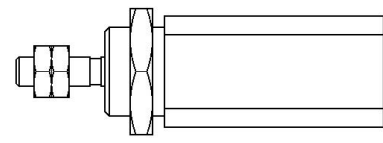
Vérin double effet, simple tige

Spécifications standards

Aimant	D (Aimant intégré)
Montage	B (Modèle de base)
Alésage	Ø10 mm
Course	5 mm
Taraudage de tige	Taraudage
Détecteur	Sans détecteur
Câble ou connecteur précâblé	Câble 0.5 m [ou aucun s'il n'y a pas de détecteur]
Nombre	2 pcs. [ou aucune s'il n'y a pas de détecteur]
Pression du fluide	Air
Température max. du fluide, avec détection	60 °C
Température minimum du fluide, avec détection	-10 °C
Pression maximale d'utilisation	0.7 MPa
Pression minimale d'utilisation	0.06 MPa
Pression d'épreuve	1.05 MPa
Température ambiante max. avec détection	60 °C
Température ambiante min. avec détection	-10 °C

Nombre de connecteurs pneumatiques	2 pcs.
Pneumatic input connection	M3 x 0.5
Action	Double effet
Theoretical cylinder force, advance stroke (at 0.5 MPa)	39.3 N
Theoretical cylinder force, return stroke (at 0.5 MPa)	33 N
Type d'amortissement	Amortissement élastique
Filetage	M4
Poids	0.030 Kg

Dimensions



Les caractéristiques peuvent être modifiées sans préavis et sans obligation de la part du fabricant.

Information supplémentaire

Catalogue

[CJP2-CJP_FR.pdf](#)

Operation manuals

[OM_CJP2_OM0002K_EN.pdf](#)