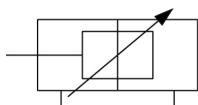


C(D)85, ISO-Zylinder (ISO6432), doppeltwirkend, einseitige Kolbenstange CD85N20-40C-B

Technisches Datenblatt

General series information

- Doppeltwirkend, einseitige Kolbenstange, Klemmzylinder
- Entspricht ISO 6432 und CETOP RP52P
- Kolben-Ø (mm): 8, 10, 12, 16, 20, 25
- Standardhub bis 300 mm
- Signalgeber montierbar



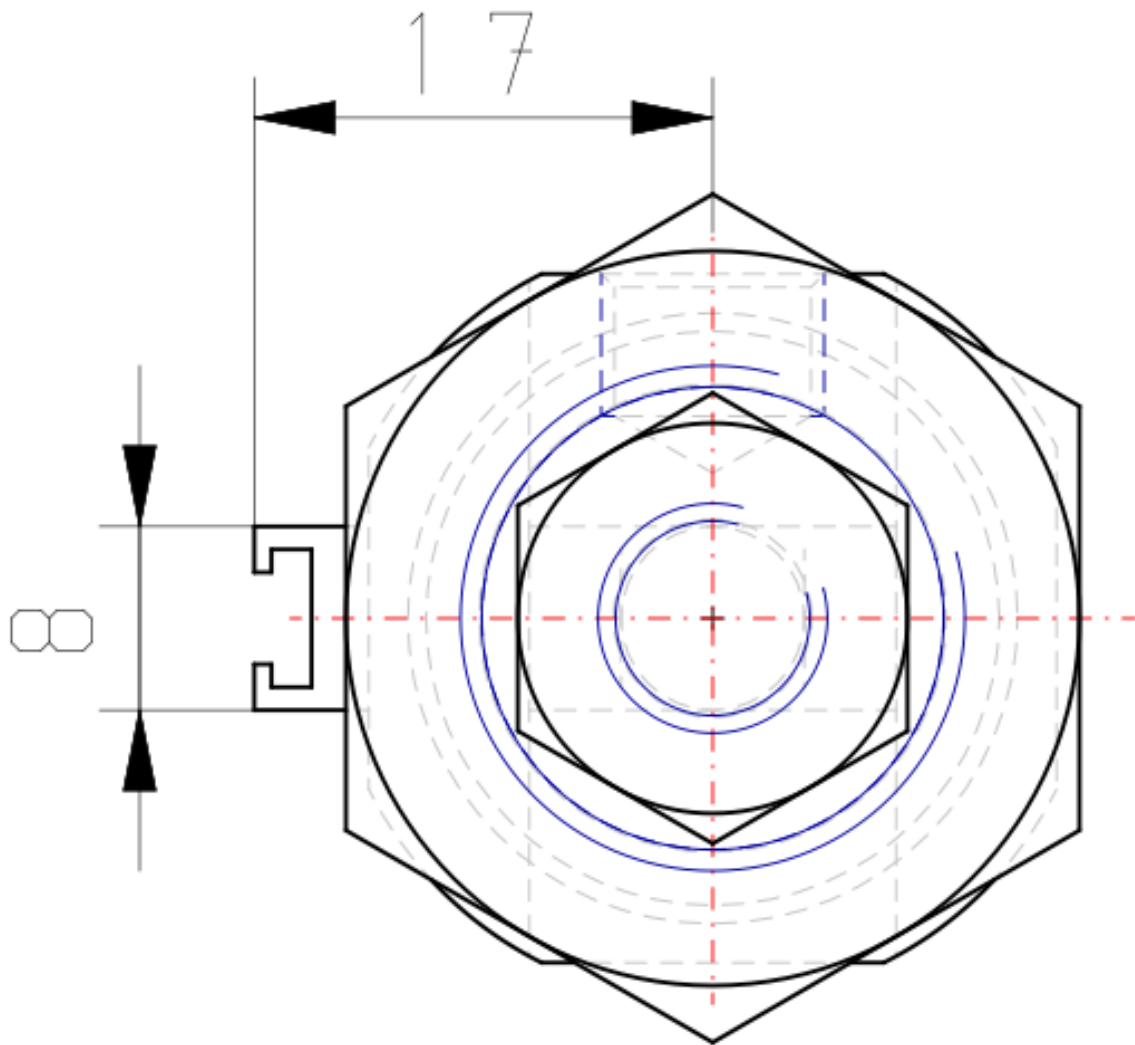
*Doppeltwirkender Zylinder mit beidseitig
einstellbarer Dämpfung, Einzelkolbenstange*

Technische Daten

Anschlusskabel oder vorverdrahteter Stecker	0,5 m (Oder keine bei Ausführung ohne Signalgeber)
Kolben-Ø	Ø 20 mm
Magnet	D (Eingebaut)
Langsamlauf	Keine
Anzahl	2 Stk. (Oder keine bei Ausführung ohne Signalgeber)
Optionen Kolbenstangenende	Keine
Faltenbalg	Keine
Edelstahl	Keine
Signalgeber Montage	B (Bandmontage)
Hub	40
Signalgeber	Ohne Signalgeber
Montage	N (Standard, integriertes Gegenlager)
Langhub	Keine
Dämpfung	C (Pneumatisch einstellbare Dämpfung)
Temperaturbeständigkeit	Keine
Druckmedium	Compressed Air
Maximale Temperatur des Druckmediums	80 °C

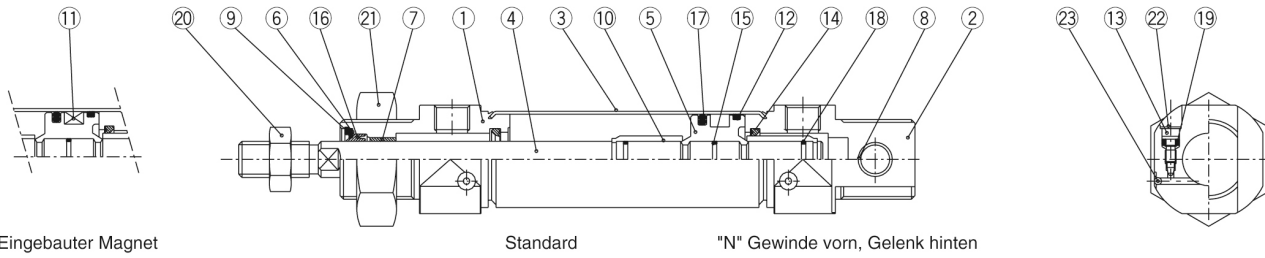
Maximale Temperatur des Druckmediums mit Positionsabfrage	60 °C
Minimale Temperatur des Druckmediums	-20 °C [without condensation]
Minimale Temperatur des Druckmediums mit Positionsabfrage	-10 °C [without condensation]
Maximaler Betriebsdruck	1 MPa
Minimaler Betriebsdruck	0.05 MPa
Prüfdruck	1.5 MPa
Maximale Umgebungstemperatur	80 °C
Maximale Umgebungstemperatur mit Positionsabfrage	60 °C
Minimale Umgebungstemperatur	-20 °C
Minimale Umgebungstemperatur mit Positionsabfrage	-10 °C
Minimale Umgebungstemperatur mit Magnet	-20 °C
Anzahl pneumatischer Anschlüsse	2 Stk.
Pneumatischer Eingangsanschluss	G 1/8
Pneumatischer Ausgangsanschluss	G 1/8
Funktionsweise	Doppeltwirkend
Theoretische Zylinderkraft, Ausfahrhub (bei 0,5 MPa)	157.1 N
Theoretische Zylinderkraft, Einfahrhub (bei 0,5 MPa)	132.0 N
Maximale Kolbengeschwindigkeit	1,500 mm/s
Ausführung der Dämpfung	Air cushion
Kolbenstangenende	Außengewinde
Geometric form of the piston rod	Einseitige Kolbenstange
Kolbenstangenaußengewinde	M8
Usable tubing material	Soft nylon;Nylon;Polyurethane
Minimale Kolbengeschwindigkeit	50 mm/s

Abmessungen



Konstruktion

C□85□20, 25 Einstellbare Endlagendämpfung (Demontage nicht möglich, außer Abstreifer Pos. 16)



Eingebauter Magnet

Standard

"N" Gewinde vorn, Gelenk hinten

Stückliste

Pos.	Bezeichnung	Material	Anzahl	Bemerkung
①	Zylinderkopf	Leichtmetall	1	farblos eloxiert
②	Zylinderdeckel N	Leichtmetall	1	farblos eloxiert
③	Zylinderrohr	Rostfreier Stahl	1	
④	Kolbenstange	Stahl	1	hartverchromt
⑤	Kolben	Leichtmetall	1	chromatiert
⑥	Scheibe	Stahl	1	vernickelt
⑦	Gleitlager	Sinterbronze	1	
⑧	Gleitlager	Sinterbronze	1	
⑨	Sicherungsring	Stahl	1	vernickelt
⑩	Dämpfungshülse	Kupferlegierung	2	
⑪	Magnetring		1	
⑫	Kolbenführungsband	Phenolharz	1	

Pos.	Bezeichnung	Material	Anzahl	Bemerkung
⑬	Dämpfungsventil	Stahl	2	vernickelt
⑭	Dämpfungsdichtung	NBR	2	
⑮	Kolbendichtung	NBR	1	
⑯	Dichtung/Abstreifer	NBR	1	
⑰	Kolbendichtung	NBR	1	
⑱	Dichtung/Dämpfungshülse	NBR	2	
⑲	Dichtung/Dämpfungsventil	Stahl	2	
⑳	Kolbenstangenmutter	Stahl	1	vernickelt
㉑	Befestigungsmutter	Rostfreier Stahl	1	vernickelt
㉒	Selbstsicherungsring	Rostfreier Stahl	2	
㉓	Stahlkugel		2	

Weitere Informationen

Katalog

[C85_C75-A_DE.pdf](#)