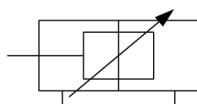


C(D)85, Vérin aux normes ISO, double effet, simple tige CD85N16-40C-B

Fiche technique

- ISO 6432 Vérin à corps rond.
- Alésages (mm) : 8, 10, 12, 16, 20, 25.
- Courses standard jusqu'à 300 mm.
- Variantes de Vérin : Anti-rotation, montage direct, ATEX.



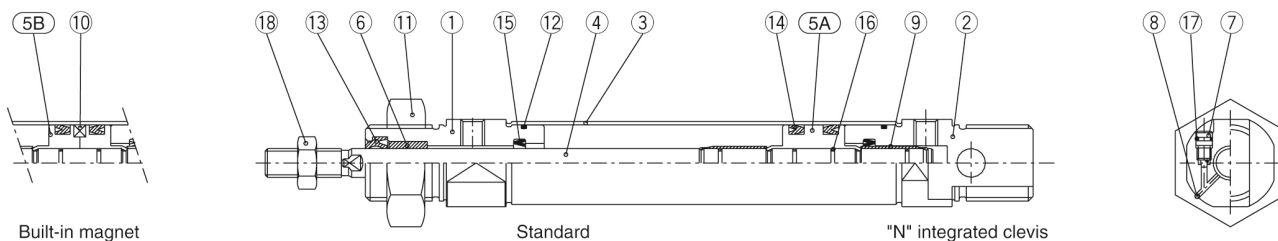
*Cylindre à double effet avec amortisseur
réglable aux deux extrémités, tige de piston
simple*

Standard Specifications

Aimant	D (intégré)
Montage	N (Tenon arrière intégré standard)
Alésage	Ø16 mm
Course	40
Amortissement	C (Amortissement pneumatique)
Soufflet de tige	Sans
Type de montage du détecteur	B (Fixation par collier support – à commander séparément)
Options d'extrémités de tige	Sans
Résistance aux températures	Sans
Faible vitesse	Sans
Acier inox	Sans
Course Longue	Sans
Pression du fluide	Air
Température max. du fluide, avec détection	80 °C
Température minimum du fluide, avec détection	-20 °C
Pression maximale d'utilisation	1 MPa
Pression minimale d'utilisation	0.05 MPa
Pression d'épreuve	1.5 MPa
Température ambiante max. avec détection	80 °C
Température ambiante min. avec détection	-20 °C

Constructions

Double acting: Single rod C□85□10 to 16 Air cushion (Disassembly is not possible)



Component Parts

No.	Description	Material	Quantity	Remarks
①	Rod cover	Aluminum alloy	1	White anodized
②	Head cover N	Aluminum alloy	1	White anodized
③	Cylinder tube	Stainless steel	1	
④	Piston rod	Stainless steel	1	
⑤A	Piston A	Brass	1	
⑤B	Piston B	Brass	2	(Switch style piston)
⑥	Bush	Sintered bronze	1	
⑦	Cushion needle	Stainless steel	2	
⑧	Steel ball	Bearing steel	2	

No.	Description	Material	Quantity	Remarks
⑨	Cushion ring	Brass	2	
⑩	Magnet		1	
⑪	Mounting nut	Carbon steel	1	Nickel plated
⑫	Tube gasket	NBR	2	
⑬	Rod seal	NBR	1	
⑭	Piston seal	NBR	2	
⑮	Check seal	NBR	2	
⑯	Piston gasket & cushion ring gasket	NBR	3	
⑰	Needle seal	NBR	2	
⑱	Rod end nut	Carbon steel	1	Nickel plated

Information supplémentaire

Catalogue

[C85_C75-A_FR.pdf](#)