

AW20-D a AW60-D, Filtro regolatore & Filtro regolatore con valvola di by-pass AW40K-F04D-D

Scheda tecnica

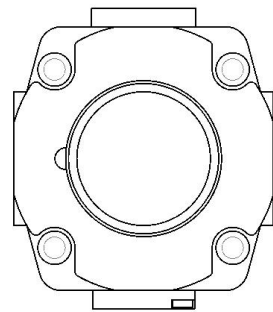
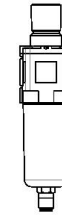
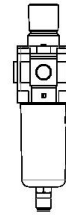
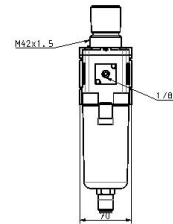
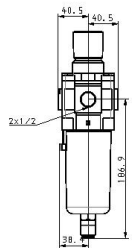
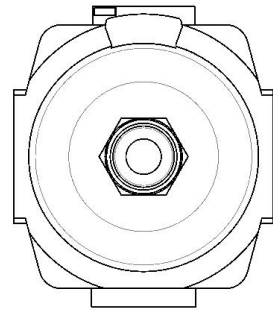
General series information

- Conformi alla norma ISO 8573-1:2010
- Portata massima fino a 17600 l/min (ANR, 0.7 MPa).

Specifiche standard

Misura attacco	04 (1/2)
Meccanismo di scarico	Modello con scarico
Rubinetto di scarico con raccordi filettati	Nessuno
Filettatura	F (G)
Dimensione corpo	40
Opzioni	D (Scarico automatico a galleggiante [N.A.]
Tazza	Tazza in policarbonato
Unità di Pressione	Standard (targhetta identificativa, precauzioni per tazza e manometro con unità di misura: MPa)
Pressione impostata	da 0.05 a 0.85 Mpa impostazione
Guida dello scarico	Standard
Funzione unidirezionale	K (con valvola di by-pass)
Direzione flusso	Da sinistra a destra
Fluido di Pressione	Aria
Massima temperatura del fluido	60 °C
Minima temperatura del fluido in pressione	-5 °C (senza congelamento)
Massima temperatura ambiente	60 °C
Minima temperatura ambiente	-5 °C (senza congelamento)
Grado di filtrazione	5 µm
Weight	0.665 Kg

Dimensioni



Informazioni aggiuntive

Catalogue

[ACD-D_IT.pdf](#)

Operation manuals

[OM_AW20-60-D_OMX0057EN-C.pdf](#)