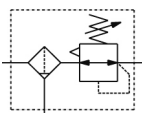


AW10-40-A, AW Filter/Regler-Kombination AW40-F03CG-A

Technisches Datenblatt

Allgemeine Produktinformationen

- Dieses Produkt AW20~60-A ist nicht mehr lieferbar und wird ersetzt durch die neue Serie AW-D abgelöst. Nur Restbestände lieferbar. Mehr Information.
- Modularer Filter-Regler
- Geringer Platzbedarf
- Minimierter Anschlussaufwand
- Optional mit integriertem Manometer erhältlich
- Erhältlich mit Rückstrommechanismus
- Rc, G(PF) oder NPT Anschlüsse



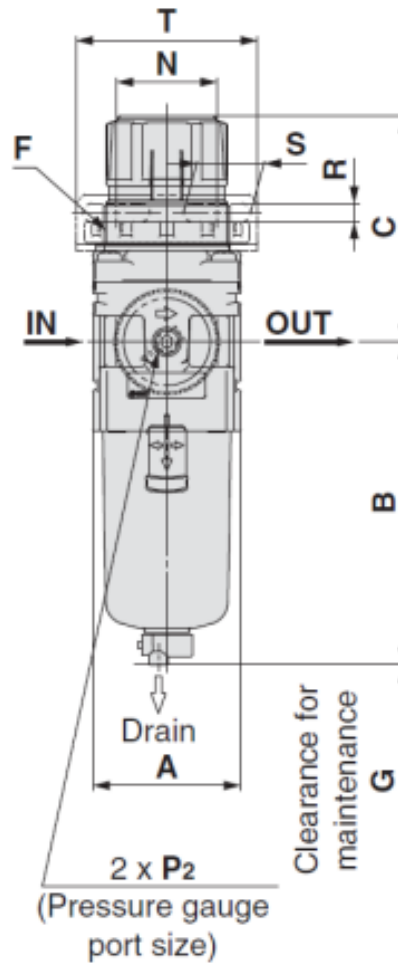
Filter/Regler-Kombination

Technische Daten

Größe	40
Gewinde	F (G)
Anschlussgröße	03 (3/8)
Zubehöerteil	CG (Schwimmergesteuerter Kondensatablass [NC] + Rundes Manometer [mit Grenzwertanzeige])
Einstelldruck	0,05 bis 0,7 MPa Einstellung
Behälter	Polycarbonat
Anschluss Kondensatablass/Entlüftungsmechanismus/Durchflussrichtung	Keine
Druckeinheit	Typenschild und Manometer in SI-Einheiten: MPa
Gehäuseoption	Keine
Druckmedium	Druckluft
Maximale Medientemperatur	60 °C
Minimale Medientemperatur	-5 °C [nicht gefroren]

Maximaler Betriebsdruck	1.0 MPa
Prüfdruck	1.5 MPa
Maximale Umgebungstemperatur	60 °C
Minimale Umgebungstemperatur	-5 °C [nicht gefroren]
Zulassung	Nicht nötig
Behältermaterial	Polycarbonat
Behälterschutz	Standard (Polycarbonat)
Ablasskapazität	45 cm ³
Nenn-Filtrationsvermögen des Filterelements	5 µm
Gewicht	0.901 Kg

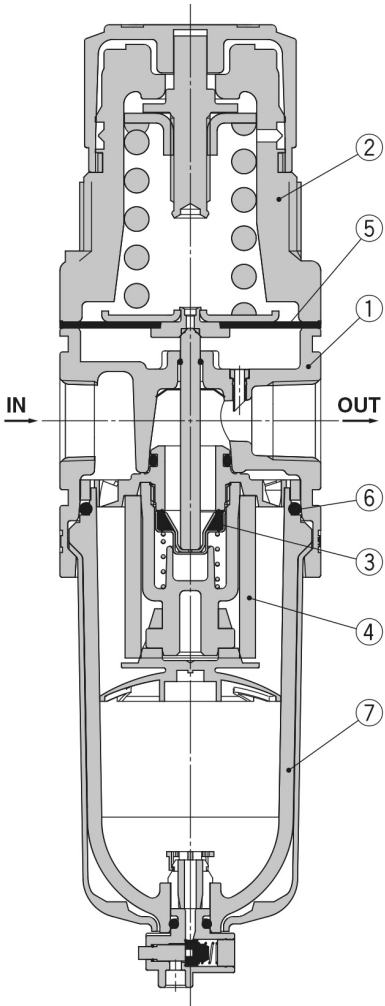
Abmessungen



Konstruktion

Konstruktion

AW30-A bis AW40-06-A



Stückliste

Pos.	Beschreibung	Material	Modell	Farbe
1	Gehäuse	Zink-Druckguss	AW10-A	weiß
		Aluminium-Druckguss	AW20-A bis AW40-06-A	
2	Kappe	Polyacetal	AW10-A bis AW40-06-A	weiß

Ersatzteile

Pos.	Beschreibung	Material	Bestell-Nr.		
			AW30-A	AW40-A	AW40-06-A
3	Ventil-Baugruppe	rostfreier Stahl, HNBR	AW32P-060AS	AW42P-060AS	
4	Filterelement	Vliesstoff	AF30P-060S	AF40P-060S	
5	Membran	wetterbeständiges NBR	AR32P-150AS	AR42P-150AS	
6	Behälter-O-Ring	NBR	C32FP-260S	C42FP-260S	
7	Behälter <small>Anm. 2)</small>	Polycarbonat	C3SF-A	C4SF-A	

Anm. 1) AW10-A ist eine Kolbenausführung. Baugruppe bestehend aus Kolben und Dichtung (KSYP-13).
Anm. 2) O-Ring ist bei den Ausführungen AW20-A bis AW40-06-A inbegriffen. Bitte wenden Sie sich für Behälter mit Druck- und Temperaturangaben in psi und °F an SMC.

Technischen Daten können ohne vorherige Ankündigung und ohne Verpflichtung des Herstellers geändert werden.

Weitere Informationen

Katalog	AC-A-D_DE.pdf
Installations- und Wartungsanleitungen	IM_AW_SMV11DE.pdf IM_AW_SMV11FR.pdf IM_AW_SMV11EN.pdf
Bedienungsanleitungen	OM_AW-A_OMQ0007EN-A.pdf OM_AWx-A_OMQ0007DE.pdf