

## AV2000/3000/4000/5000-A, Softstartventil AV4000-04-5DZB-A

### Technisches Datenblatt

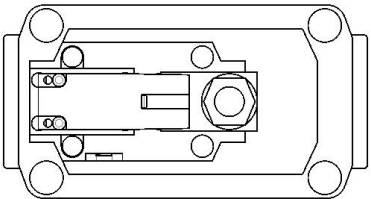
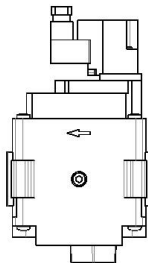
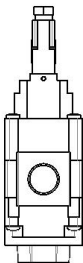
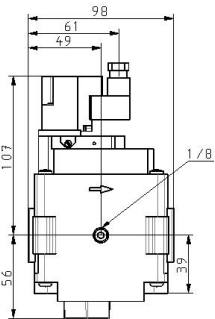
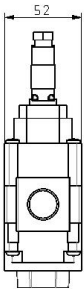
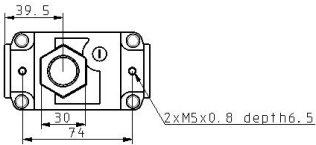
### Allgemeine Produktinformationen

- Geringe Leistungsaufnahme: 0,35 W
- Verbesselter Durchfluss: bis zu 2,2-fach höher  $C[\text{dm}^3 / (\text{s} \cdot \text{bar})]$ : 9,2
- Energieeinsparung: Hauptventil schaltet ohne externen Druckluftverlust
- Verbesserte Einstellbarkeit der langsamen Belüftung
- Kompaktere Bauform und geringere Montagezeit durch integrierte Schalldämpfer.

### Technische Daten

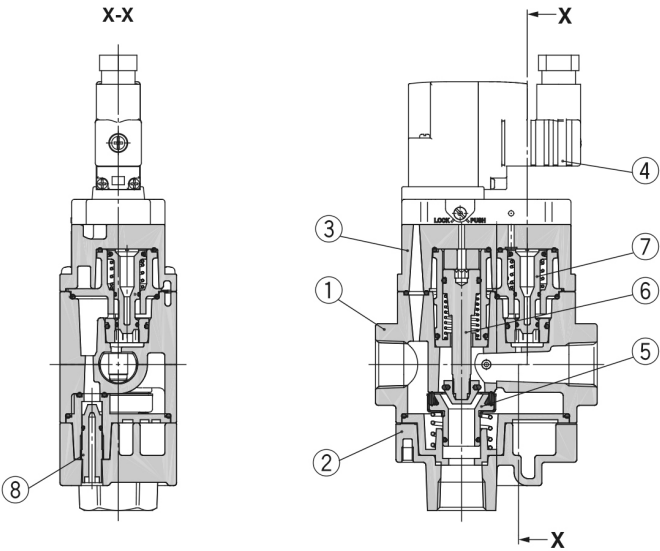
Gehäusegröße	4000
Gewinde	Rc
Anschlussgröße	04 (1/2)
Option	Keine
Spannung	5 (24 VDC)
Anschlusskabel	D (D-Ausführung, DIN-Terminal mit Stecker)
Funkenlöschung	Z (mit Betriebsanzeige/Funkenlöschung)
Handhilfsbetätigung	B (Verriegelbar, Schlitzausführung)
Durchflussrichtung/Druckeinheit	Fließrichtung: von links nach rechts
Druckmedium	Air
Maximale Medientemperatur	50 °C
Minimale Medientemperatur	0 °C
Maximaler Betriebsdruck	1 MPa
Minimaler Betriebsdruck	0,2 MPa
Prüfdruck	1,5 MPa
Maximale Umgebungstemperatur	50 °C
Minimale Umgebungstemperatur	0 °C
Zulassung	CE

Schutzart mit Stecker	Dust-protected (DIN terminal: IP65)
Pneumatischer Eingangsanschluss	R 1/2
Pneumatischer Ausgangsanschluss	R 1/2
Durchfluss	4945 l/min (ANR)
Kritisches Druckverhältnis	0,32
Leitwert dm <sup>3</sup> /(s·bar)	19,2
Typ des elektrischen Steckverbinders	Eingegossenes Kabel (Kabellänge: 300 mm)
Handhilfsbetätigung	R 1/4
Gewicht	0.796 Kg



Konstruktion

Konstruktion



Stückliste

Pos.	Bezeichnung	Material
1	Ventilgehäuse	Aluminium-Druckguss
2	Deckel unten	Aluminium-Druckguss
3	Deckel oben	Aluminium-Druckguss

Ersatzteile

Nr.	Bezeichnung	Material	AV2000-A	AV3000-A	AV4000-A	AV5000-A
4	Pilotventil*1	—	Siehe unten.		Siehe unten.	
5	Ventil-Baugruppe	Dichtungsmaterial: HNBR	AV22P-060AS		AV42P-060AS	AV52P-060AS
6	Steuerventileinheit	—	AV22P-110AS		AV42P-110AS	AV52P-110AS
7	Kolben	POM, NBR	AV22P-120AS		AV42P-120AS	AV52P-120AS
8	Nadelventil	POM, NBR	AV22P-150AS	AV32P-150AS	AV42P-150AS	AV52P-150AS
9	Verschlussstopfen	POM, NBR	AR22P-320AS-□01			

## Weitere Informationen

Katalog	<a href="#">AV2-3-4-5000-A-B_DE.pdf</a>
CE-Konformitätserklärung	<a href="#">newDoC_AV-A_TF1V02EN.pdf</a> <a href="#">newDoC_AV-A_TF122111EN.pdf</a>
Bedienungsanleitungen	<a href="#">OM_AVx-A_OMZ0091EN-G.pdf</a> <a href="#">OM_AVX-A_OMZ0091DE-F.pdf</a>