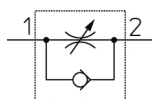


In linea - AS*2FS AS4002FS-10

Scheda tecnica

Informazioni generali di prodotto

- Diam. est. tubo applicabile: da Ø 3.2 a Ø 12 mm e Ø 1/8" a Ø 1/2"
- Campo pressione d'esercizio: da 0.1 a 1 MPa.

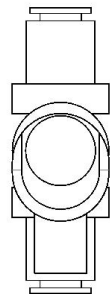
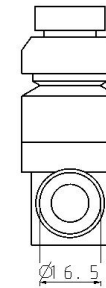
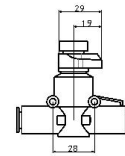
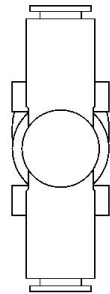
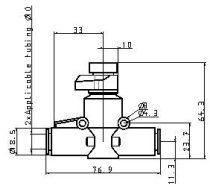


*Valvola di non ritorno, valvola di controllo per
flusso unidirezionale, regolabile*

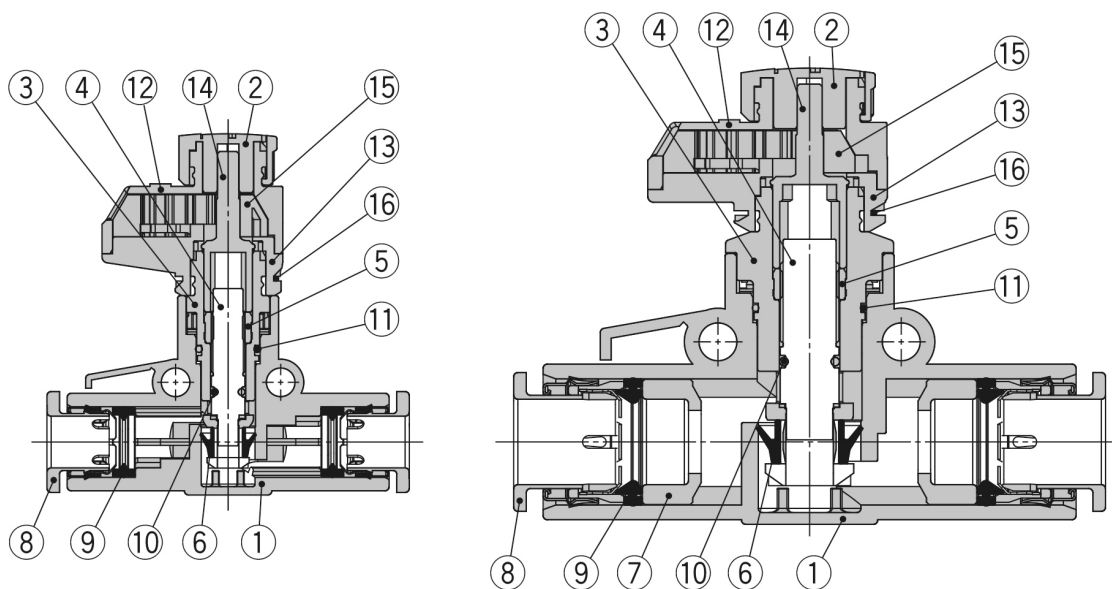
Specifiche standard

Dimensione corpo	400 (1/2 Standard)
Posizione indicatore	0°
Diametro esterno tubo applicabile	10 (Ø10)
Fluido di pressione	Aria
Pressione massima di esercizio	1 MPa
Pressione minima di esercizio	0.1 MPa
Pressione di prova	1.5 MPa
Massima temperatura ambiente	60 °C
Minima temperatura ambiente	-5 °C
Materiale tubo utilizzabile	nylon, nylon morbido, poliuretano
Peso	0.042 Kg

Dimensioni



Costruzione



Componenti

N.	Descrizione	Materiale	Nota
1	Corpo A	PBT	
2	Manopola	POM	
3	Corpo B	PBT	
4	Spillo	PBT	
5	Guida spillo	Ottone	Nichelato per elettrolisi
6	Guarnizione a U	HNBR	
7	Distanziale	PBT*1	
8	Collare	—	
9	Guarnizione di tenuta	NBR	
10	O-ring	NBR	
11	O-ring	NBR	
12	Coperchio A	POM	
13	Coperchio B	POM	
14	Ad ingranaggi	PPS	
15	Ingranaggi indicatore	POM	
16	Graffa	Acciaio inox	

*1: I tipi AS3002FS□-11, AS4002FS□-11, AS4002FS□-13 sono in ottone nichelato per elettrolisi.

Informazioni aggiuntive

Catalogo

[AS-FS-B_in-line_IT.pdf](#)