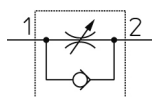


Gomito - AS*2*1FS AS3211FS-G03-06

Scheda tecnica

General series information

- Misura attacco: M5, 10-32 UNF, 1/8, 1/4, 3/8, 1/2
- Diam. est. tubo applicabile: da Ø 2 a Ø 16 mm e Ø 1/8" a Ø 1/2"
- Campo pressione d'esercizio: da 0.1 a 1 MPa.

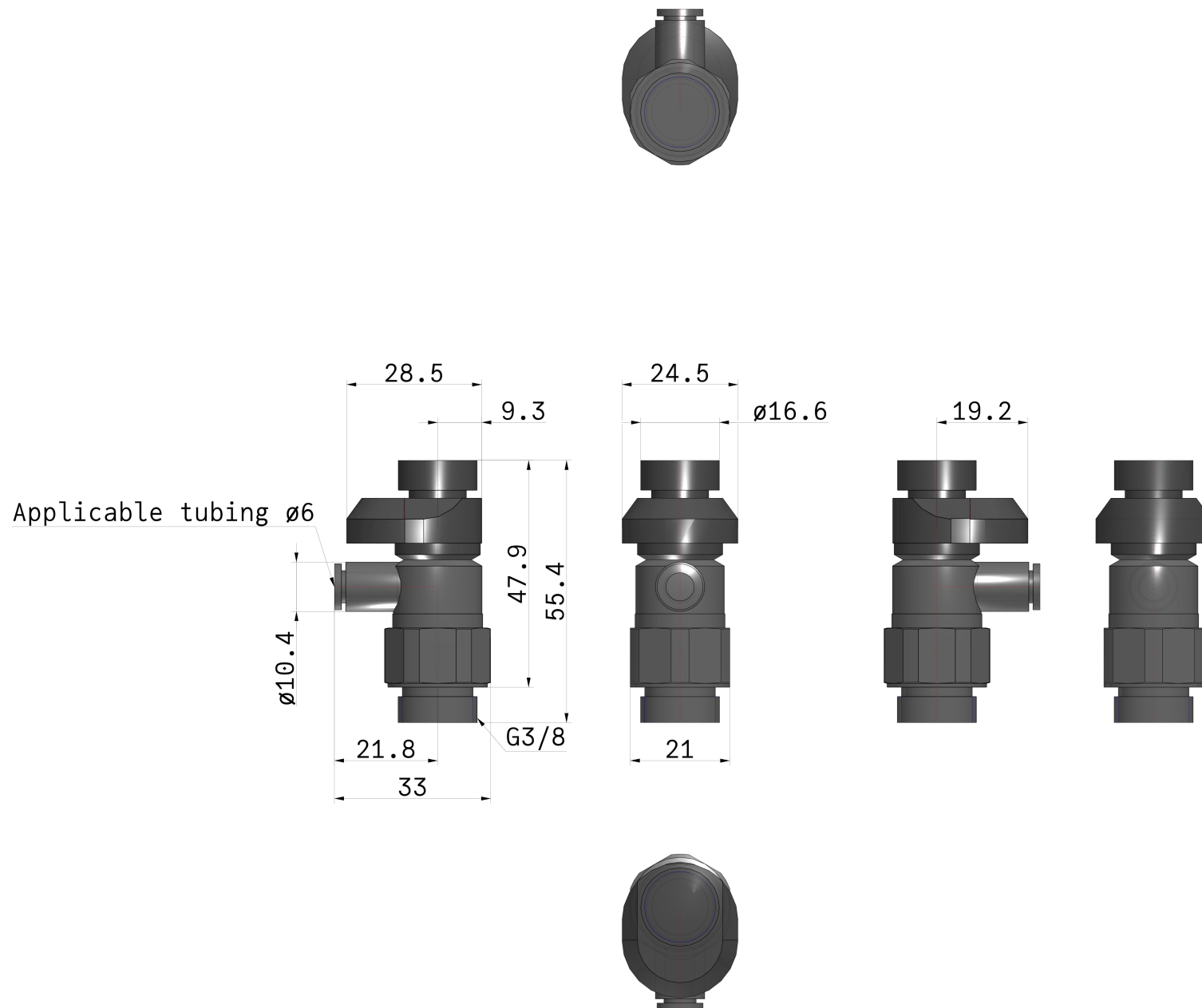


Valvola di non ritorno, valvola di controllo per
flusso unidirezionale, regolabile

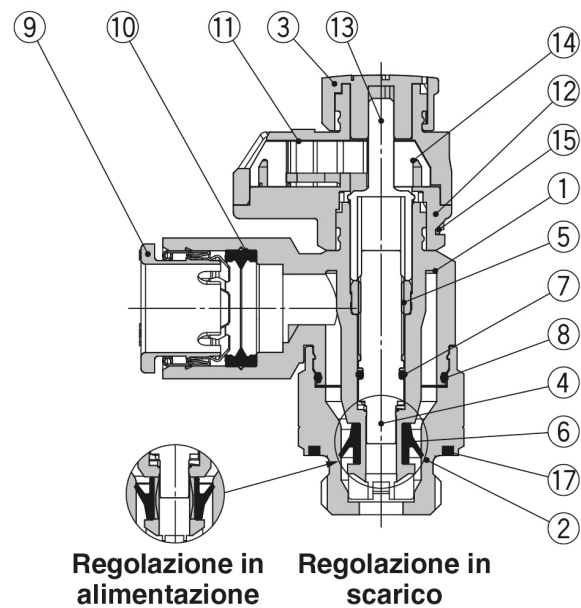
Specifiche standard

Tipo di Controllo	1 (regolazione in alimentazione)
Misura attacco	03 (3/8)
Posizione indicatore	0°
Tipo	2 (a gomito)
Piano chiave	9 mm (o Nessuno: Misura 2/3/4)
Filettatura	G
Esecuzioni su richiesta	Nessuno
Dimensione corpo	3 (3/8)
Serie gran purezza	Nessuno
Tubi	06 (ø6)
Tenuta	Senza materiale di tenuta
Fluido di Pressione	Aria
Pressione massima di esercizio	1 MPa
Pressione minima di esercizio	0.1 MPa
Proof pressure	1.5 MPa
Massima temperatura ambiente	60 °C
Minima temperatura ambiente	-5 °C
Materiale tubo utilizzabile	nylon, nylon morbido, poliuretano
Weight	0.045 Kg

Dimensioni



Costruzione



Componenti

N.	Descrizione	Materiale	Nota
1	Corpo A	PBT	
2	Corpo B	Ottone	Nichelato per elettrolisi
3	Manopola	POM	
4	Spillo	PBT	
5	Guida spillo	Ottone	Nichelato per elettrolisi
6	Guarnizione a "U"	HNBR	
7	O-ring	NBR	
8	O-ring	NBR	
9	Collare	—	
10	Tenuta	NBR	
11	Coperchio A	POM	
12	Coperchio B	POM	
13	Ad ingranaggi	POM	
14	Ingranaggi indicatore	POM	
15	Graffa	Acciaio inox	
17	Tenuta	NBR	

Informazioni aggiuntive

Catalogue

[AS-FS-D_IT.pdf](#)