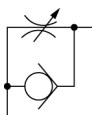


Winkel - AS*2*1F-A AS3201F-02-12SA

Technisches Datenblatt

Allgemeine Produktinformationen

- Anschlussgröße: M5, 10-32 UNF, 1/8, 1/4, 3/8, 1/2
- Verwendbarer Schlauchaußendurchmesser: Ø 2 bis Ø 16 mm und Ø 1/8" bis Ø 1/2"
- Betriebsdruckbereich: 0,1 bis 1 MPa.

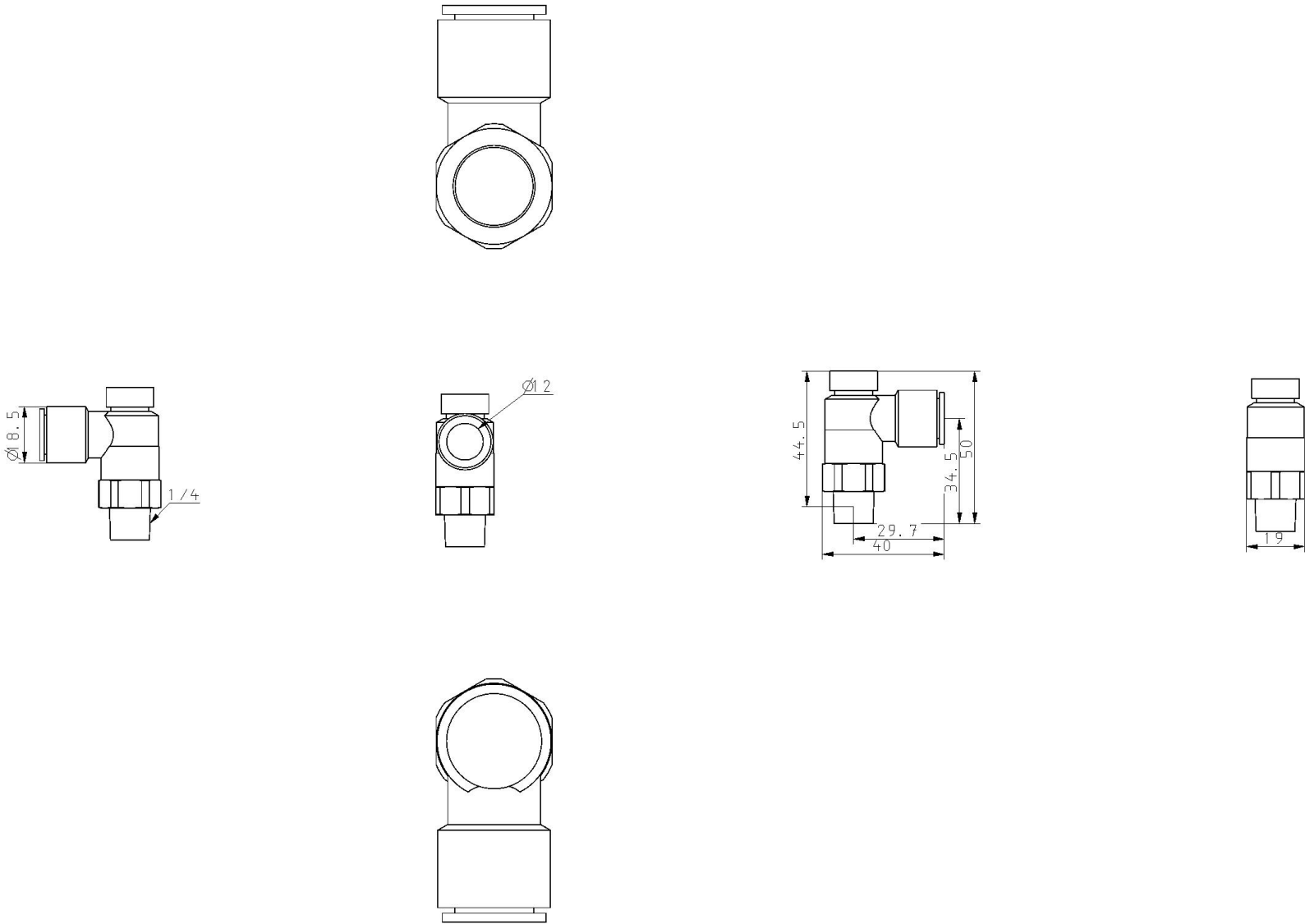


Drosselrückschlagventil, abluftgesteuert

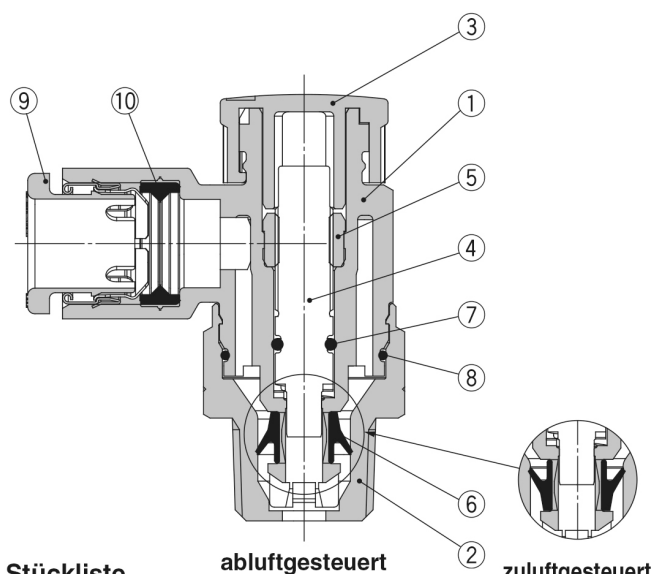
Technische Daten

Reinraumserie	Keine
Gehäusegröße	3 (3/8)
Ausführung	2 (Winkel)
Steuerung	0 (Abluftdrossel)
Gewindeart	R oder M-Gewinde
Anschlussgröße	02 (1/4)
Schlüsselweite (H)	Baugröße 1: 9mm; Baugröße 2, 3, 4 Keine
Verwendbarer Schlauch-Außen-Ø	Ø12
Dichtung	S (mit Dichtung)
Gehäuseoption	Keine
Druckmedium	Druckluft
Maximale Medientemperatur	60 °C
Minimale Medientemperatur	-5 °C
Maximaler Betriebsdruck	1 MPa
Minimaler Betriebsdruck	0.1 MPa
Prüfdruck	1.5 MPa
Maximale Umgebungstemperatur	60 °C
Minimale Umgebungstemperatur	-5 °C
Kritisches Druckverhältnis	0.3
Leitwert dm ³ /(s·bar)	3.3

Anzahl der Nadelumdrehungen	10
-----------------------------	----



Konstruktion



Stückliste abluftegesteuert zuluftgesteuert

Pos.	Beschreibung	Material	Anm.
1	Gehäuse A	PBT	
2	Gehäuse B	Messing	chemisch vernickelt
3	Drehknopf	POM	
4	Nadel	PBT	
5	Nadelführung	Messing	chemisch vernickelt
6	U-Dichtring	HNBR	
7	O-Ring	NBR	
8	O-Ring	NBR	
9	Druckring-Kassette	—	
10	Dichtung	NBR	

Weitere Informationen

Katalog

[AS-1F_FG-A-Dd_DE.pdf](#)