

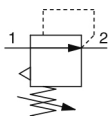
ARM5S, Régulateur Type Unité Individuelle

ARM5SB-34-A

Fiche technique

General series information

- Régulateur de pression compact, unité individuelle.
- Deux types de montage disponibles : montage direct, montage sur rail DIN.
- Raccords instantanés entrée/sortie métriques ou pouces.
- En option, avec ou sans manomètre, plage de réglage de 0 à 0,35 MPa, sans clapet de décharge, unité d'affichage de la pression MPa ou PSI.

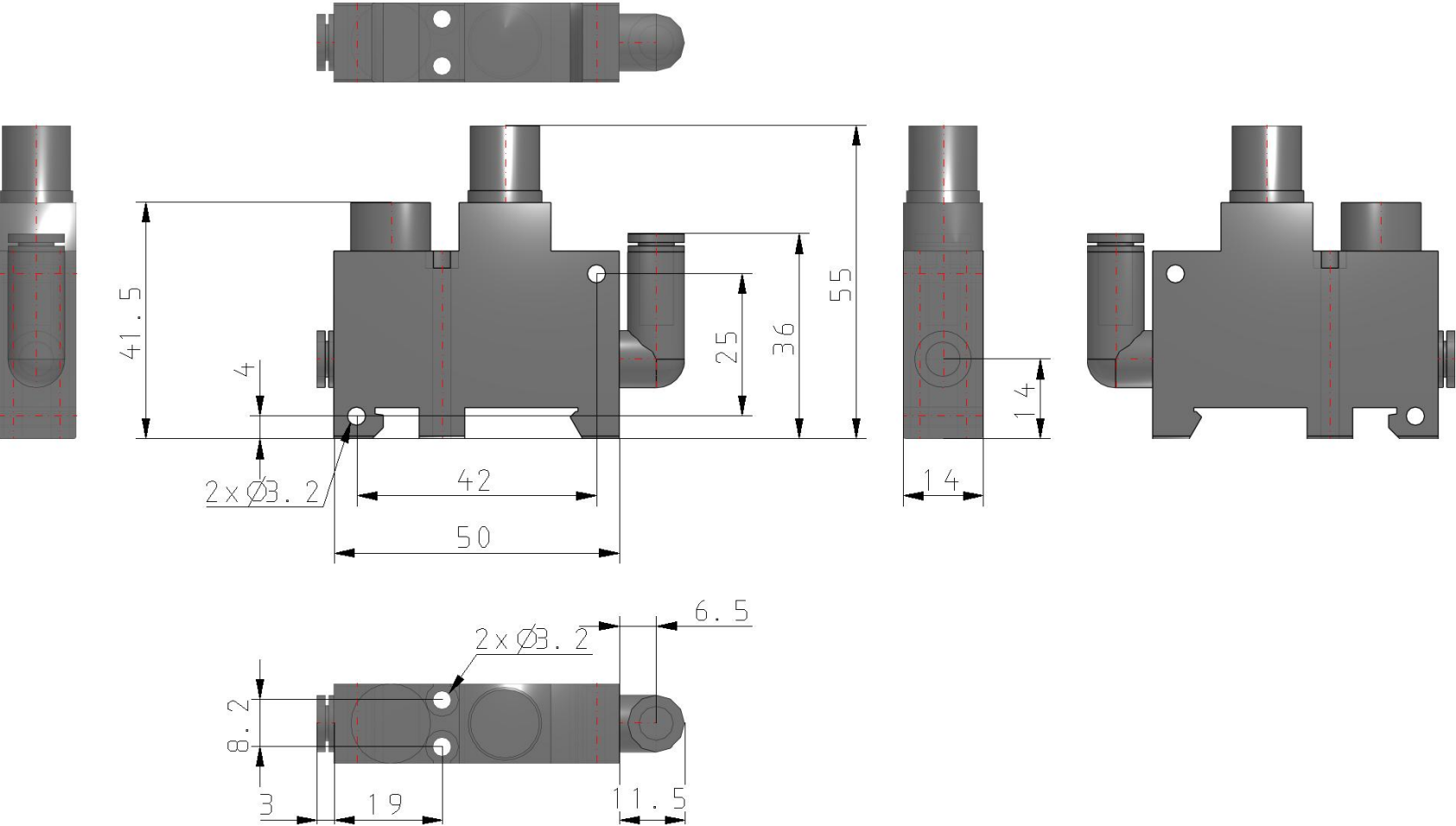


Régulateur de pression, purge de pression, réglable

Spécifications standards

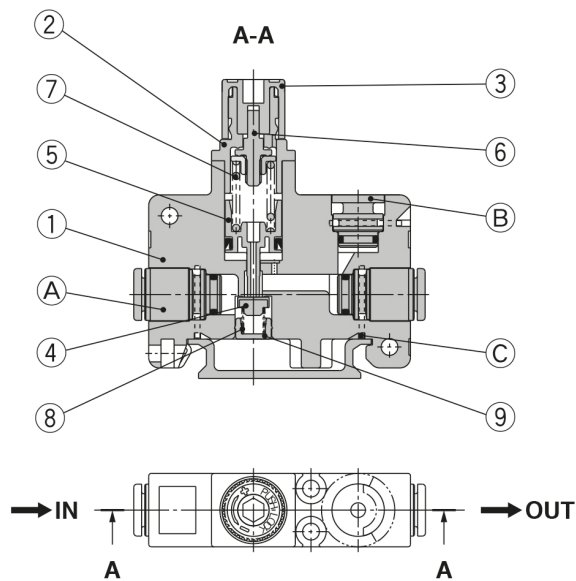
Montage sur embase	B (Montage sur rail DIN)
ENTREE/SORTIE Type de raccord	34 (IN : Coudé Ø6, OUT : droit Ø6)
Accessoire	A (Avec Manomètre)
Options	Sans
Affichage des unités	Unité d'affichage pour plaque signalétique du produit et manomètre : MPa
Pression maximale d'utilisation	1.0 MPa
Pression d'épreuve	1.5 MPa
Plage de la pression de réglage	0.05 - 0.7 MPa
Fluide	Air
Construction du régulateur	A action directe
Principe de fonctionnement	Modèle à piston
Mécanisme de purge des contre-pressions	Avec purge des contre-pressions
Fonction débit inverse	Intégré (type décompensé)
Température d'utilisation	5 - 60 °C

Dimensions



Les caractéristiques peuvent être modifiées sans préavis et sans obligation de la part du fabricant.

Constructions



Nomenclature

Réf.	Désignation	Matériau
1	Corps (de l'unité simple)	PBT
2	Couvercle	PBT
3	Bouton de réglage	POM
4	Vanne	HNBR, alliage d'aluminium
5	Ensemble piston	POM, NBR
6	Ensemble vis de réglage	—
7	Ressort de réglage	Acier inox
8	Ressort du clapet principal	Acier inox
9	Guide	Laiton
10	Agrafe	Acier inox

Réf.	Désignation	Matériau
A	Ensemble raccord	—
B	Bouchon	PBT, HNBR
C	Agrafe	Acier inox

Information supplémentaire

Catalogue

[ARM5_FR.pdf](#)

Operation manuals

[arm5_op_manual_ar_-omj0032.pdf](#)