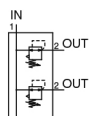


ARM5B, Modulares Druckregelventil, Individuelle Versorgung ARM5BB-206

Technisches Datenblatt

Allgemeine Produktinformationen

- Kompakter Druckregler mit einem Montageabstand von 14 mm.
- Montierbares Manometer (Ø 14 mm).
- Geeignet für Steckverbindungen.
- Jetzt standardmäßig mit Rückstromfunktion.
- DIN-Schienenmontage.

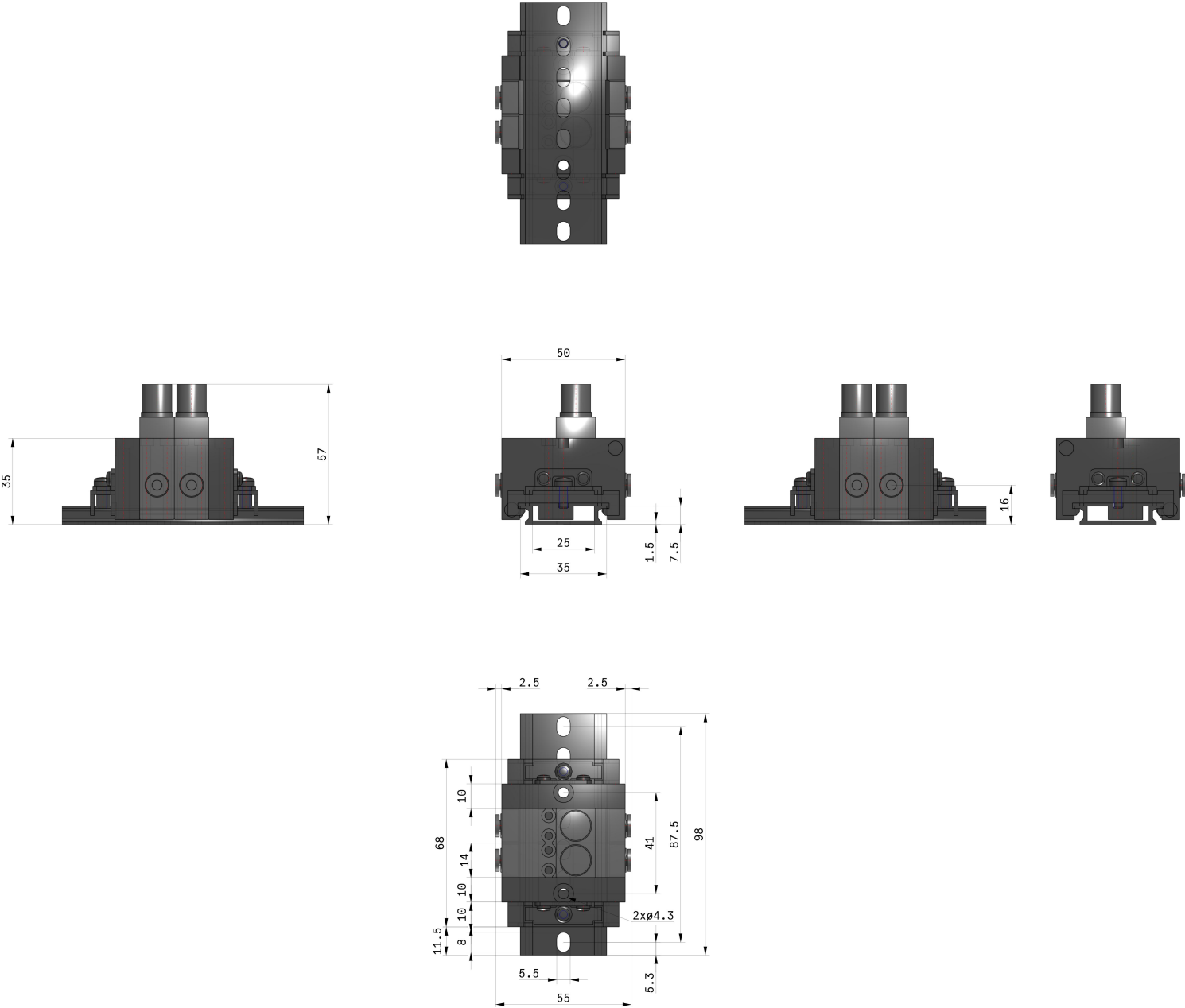


*Einstellbarer, modularer Druckregler,
Ausführung für Mehrfachanschlussplatte, mit
individueller Versorgung*

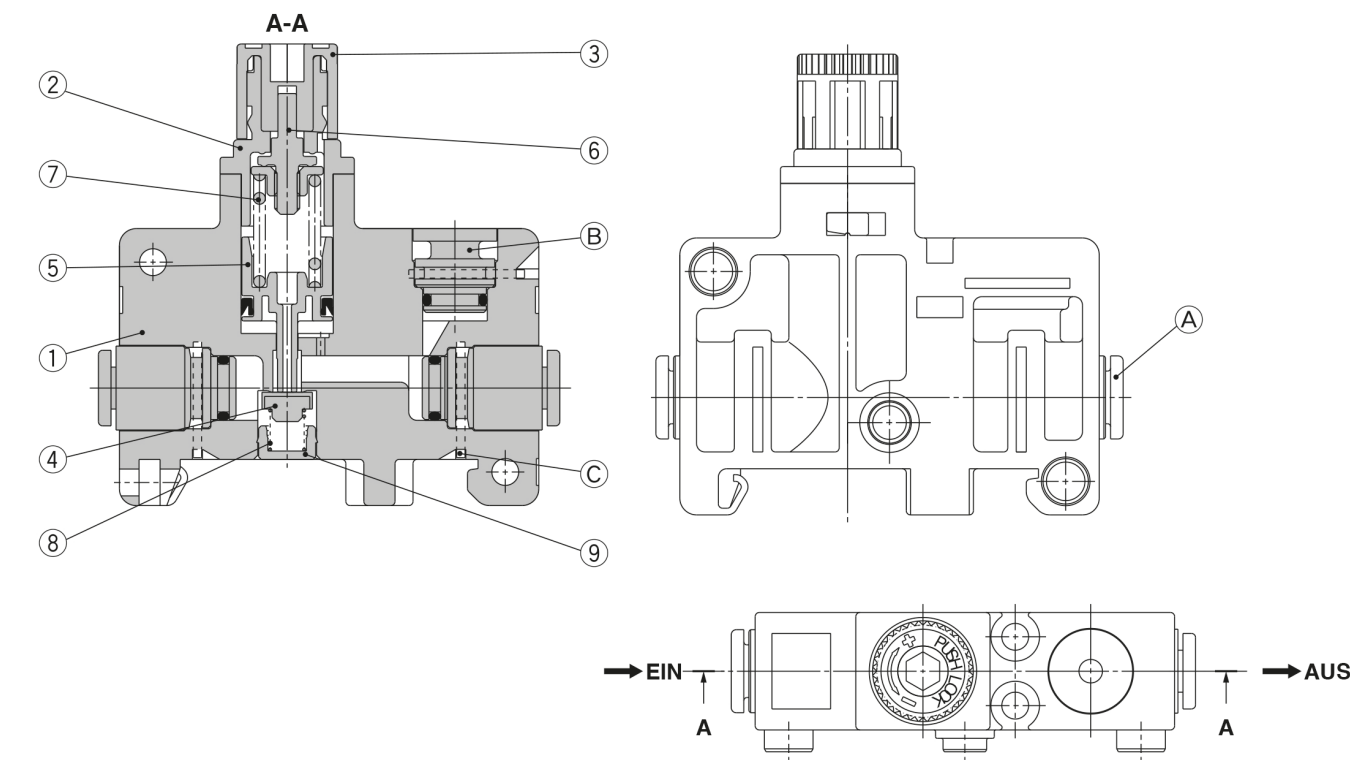
Technische Daten

Befestigungsart der Mehrfachanschlussplatte	B (DIN-Schienenmontage)
Stationen Reglerblock	2 Stationen
Steckverbindungen Eingang/Ausgang	06 (EIN: Ø 4 Gerade, AUS: Ø 4 Gerade)
Zubehörteil	Ohne Manometer
Optionen	Keine
Anzeigeeinheit	MPa
Maximaler Betriebsdruck	1.0 MPa
Prüfdruck	1.5 MPa
Einstelldruckbereich	0.05 - 0.7 MPa
Medium	Druckluft
Reglerbauart	Direkt betätigt
Funktionsprinzip	Kolbenregler
Entlüftungsmechanismus	Mit Sekundärentlüftung
Rückstromfunktion	Enthalten (nicht ausgeglichen)
Umgebungs und Medientemperatur	5 - 60 °C
Gewicht	0.150 Kg

Abmessungen



Konstruktion



Stückliste

Pos.	Bezeichnung	Material
1	Gehäuse (für individuelle Versorgung)	PBT
2	Federdom	PBT
3	Reglerknopf	POM
4	Ventil	HNBR, Aluminium
5	Kolben	POM, NBR
6	Einstellschraube	—
7	Einstellfeder	rostfreier Stahl
8	Ventilfeder	rostfreier Stahl
9	Ventilführung	Messing

Pos.	Bezeichnung	Material
A	Steckverbindung	—
B	Verschlussstopfen	PBT, HNBR
C	Montageclip	rostfreier Stahl

Weitere Informationen

Katalog

[ARM5_DE.pdf](#)

Bedienungsanleitungen

[arm5_op_manual_ar_-omj0032.pdf](#)