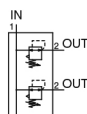


ARM5B, Manifold Compatto di Miniregolatori, Alimentazione Individuale ARM5BA-418-A

Scheda tecnica

Informazioni generali di prodotto

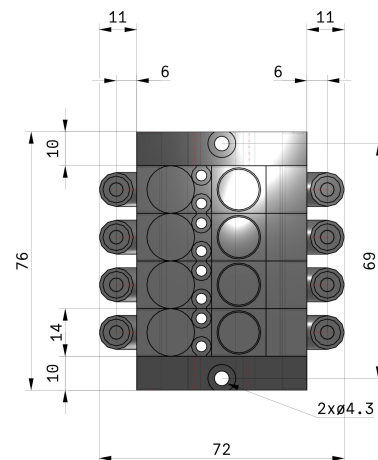
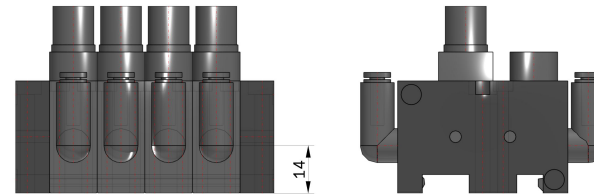
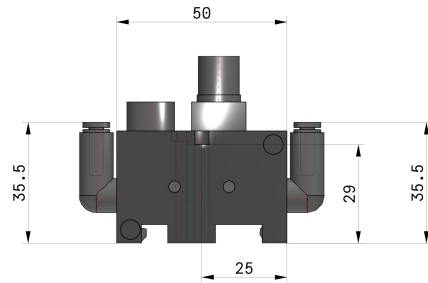
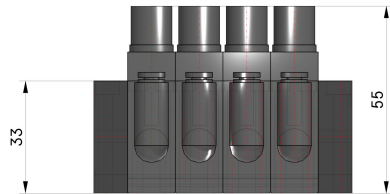
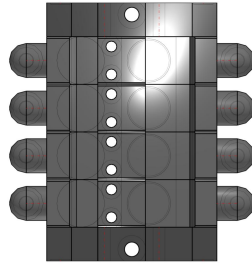
- Regolatore compatto con passo di montaggio di 14 mm.
- Montaggio manometro (Ø14mm).
- È possibile scegliere un raccordo istantaneo.
- Adozione della funzione di controflusso come esecuzione standard.
- montaggio su guida DIN.



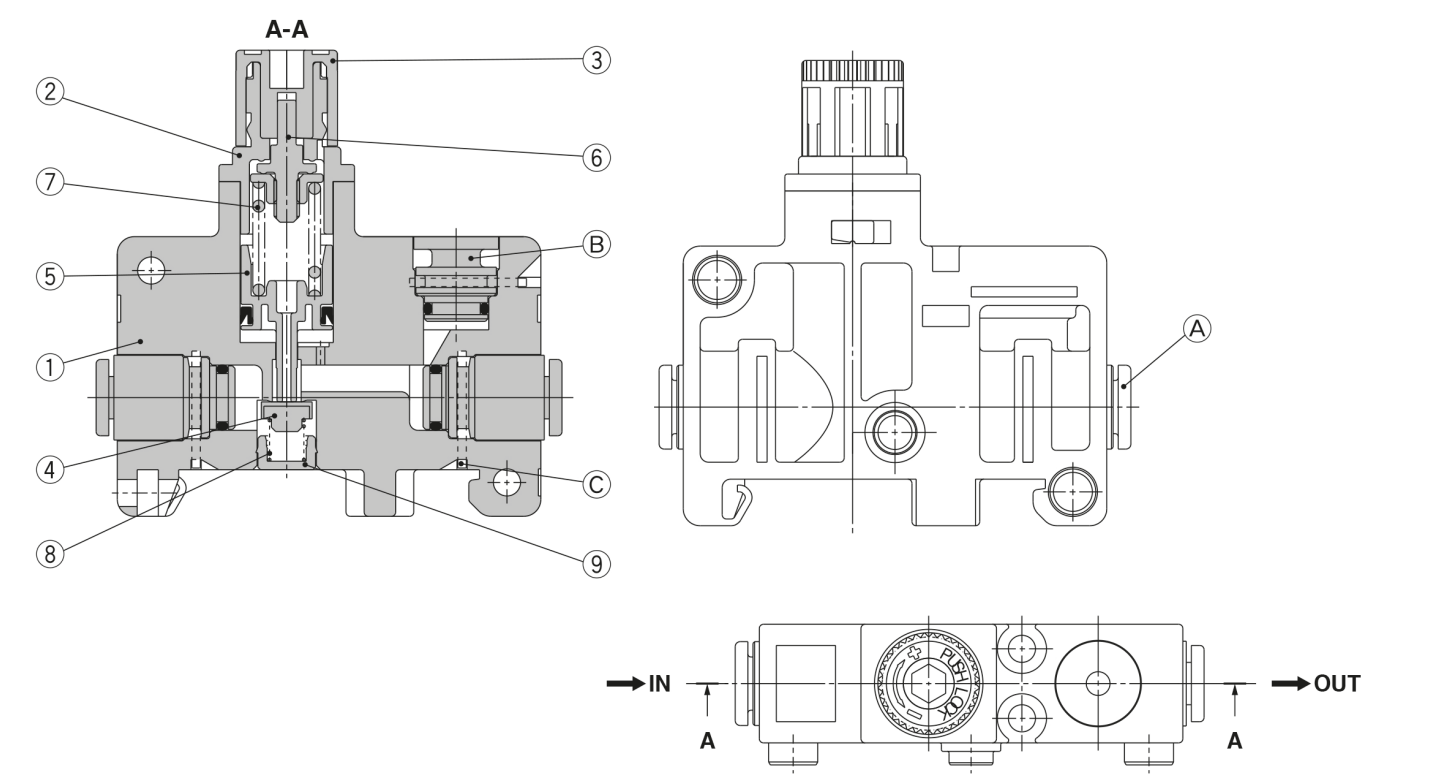
*Regolatore di pressione, regolatore di
pressione con relieving, regolabile, manifold*

Specifiche standard

Montaggio manifold	A (Montaggio diretto)
Stazioni del blocco regolatore	4 stazioni
Posizione connessione IN/OUT	18 (ingresso: a gomito Ø4/uscita: a gomito Ø4)
Accessorio	A (Con Manometro)
Opzioni	Nessuno
Rappresentazione dell'unità	Unità display per targhetta di identificazione e manometro: MPa
Pressione massima di esercizio	1.0 MPa
Pressione di prova	1.5 MPa
Campo di regolazione pressione	0.05 - 0.7 MPa
Fluido	Aria
Costruzione del regolatore	Azionamento diretto
Principi di funzionamento	Tipo a pistone
Meccanismo di scarico	Modello con scarico
Funzione di riflusso	Incorporata (tipo asimmetrico)
Temperature d'esercizio	5 - 60 °C
Peso	0.200 Kg



Costruzione



Componenti

N.	Descrizione	Materiale
1	Corpo (per alim. individuale)	PBT
2	Coperchio	PBT
3	Manopola	POM
4	Valvola	HNBR, lega d'alluminio
5	Assieme pistone	POM, NBR
6	Assieme vite di regolazione	—
7	Molla di regolazione	Acciaio inox
8	Molla valvola	Acciaio inox
9	Guida valvola	Ottone

N.	Descrizione	Materiale
A	Assieme raccordo	—
B	Tappo per attacco	PBT, HNBR
C	Graffetta	Acciaio inox

Informazioni aggiuntive

Catalogo

[ARM5_IT.pdf](#)

Operation manuals

[arm5_op_manual_ar_-omj0032.pdf](#)