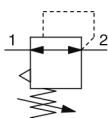


AR10-40-A, Régulateur modulaire AR40-F04M-A

Fiche technique

General series information

- Ce produit AR20~60-A est interrompu et sera remplacé par la série AR-D. Mise-à-jour détaillée [ici](#).

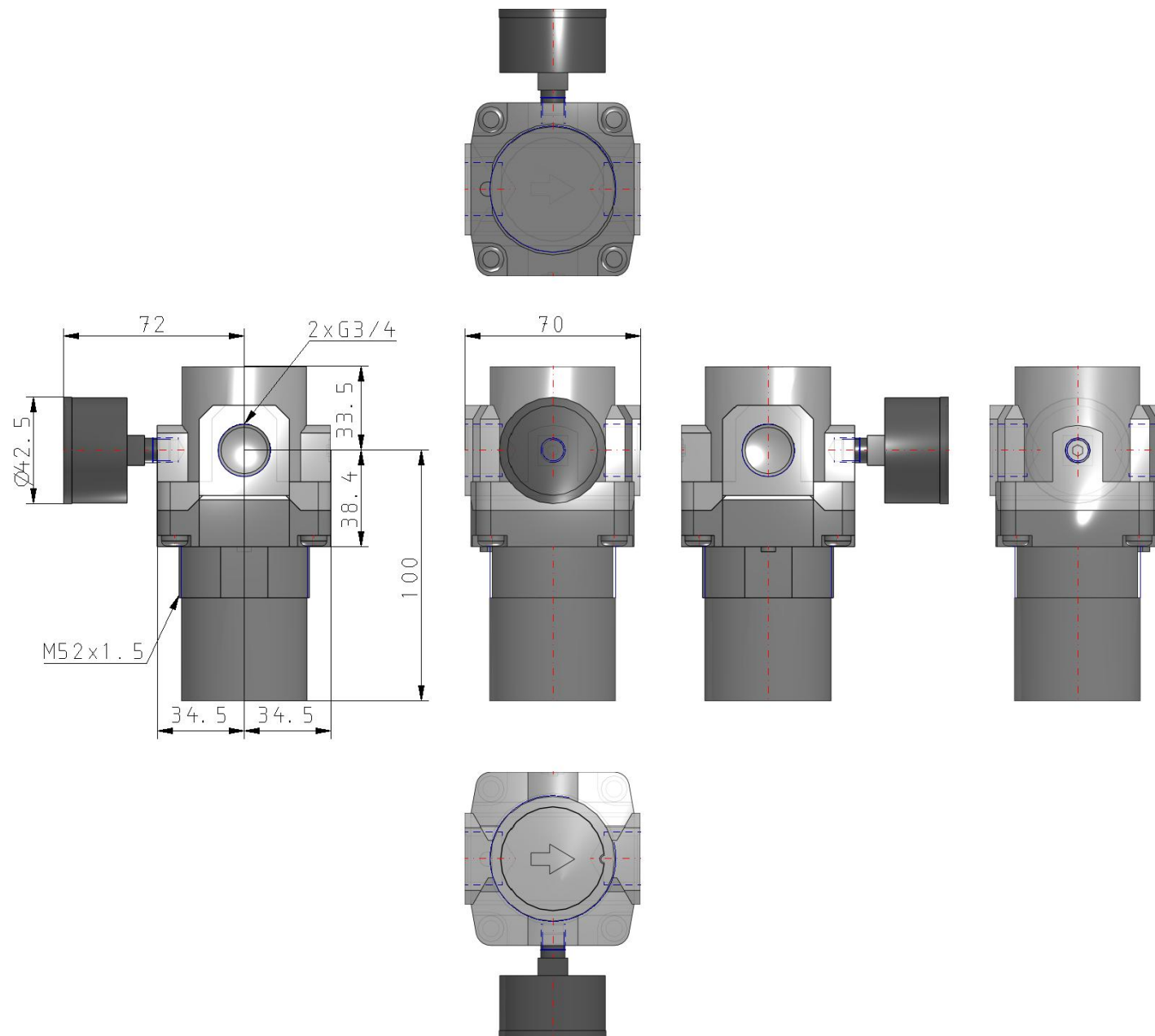


Régulateur de pression, purge de pression,
réglable

Spécifications standards

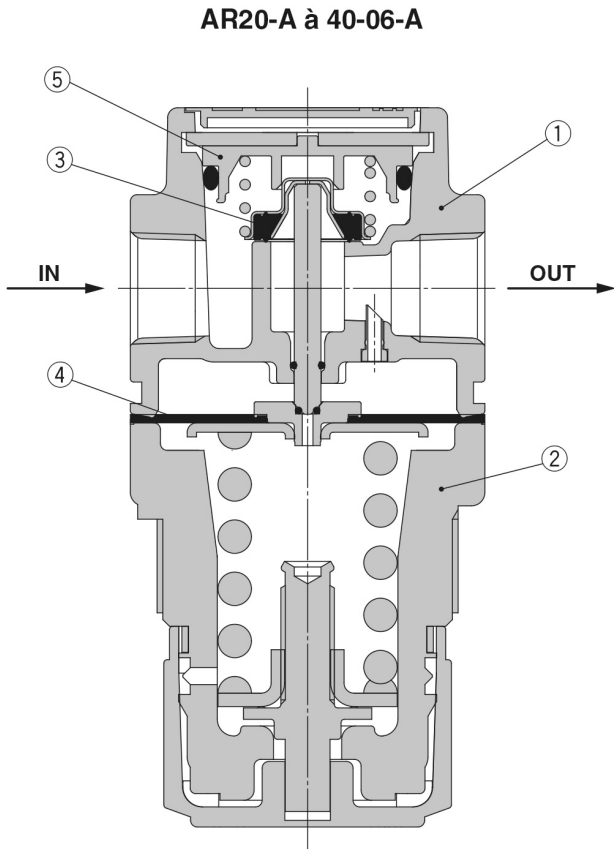
Taille	40
Taraudage	F (G)
Orifice	04 (1/2)
Accessoire	M (Manomètre rond, avec zone de couleur)
Pression de consigne	0.05 à 0.7 Mpa configuration
Clapet de décharge/Sens du débit/Bouton de réglage	Sans
Unité de pression	Plaque d'identification et manomètre en unités impériales : MPa
Exécutions spéciales	Sans
Pression du fluide	Air
Température maximum du fluide	60 °C
Température minimum du fluide	-5 °C [Pas de gel]
Pression maximale d'utilisation	1.0 MPa
Pression d'épreuve	1.5 MPa
Température ambiante max.	60 °C
Température ambiante min.	-5 °C [Pas de gel]
Normes	Pas besoin
Poids	0.631 Kg

Dimensions



Constructions

Construction



Nomenclature

Ref.	Description	Matière	Modèle	Couleur
1	Corps	Zinc die-cast	AR10-A	Blanc
		Moulé en aluminium	AR20-A à AR40-A	
2	Couvercle	Polyacétale	AR10-A à AR40-A	Blanc

Pièces de rechange

Ref.	Description	Matière	Référence				
			AR20-A	AR25-A	AR30-A	AR40-A	AR40-06-A
3	Ensemble clapet	Laiton, HNBR	AR22P-060AS		AR32P-060AS	AR42P-060AS	
4	Ensemble membrane	NBR résistant au changement de climat	AR22P-150AS		AR32P-150AS	AR42P-150AS	
5	Ensemble guide de clapet	Polyacétale	AR22P-050AS		AR32P-050AS	AR42P-050AS	

Note) AR10-A est un modèle à piston. L'ensemble inclut un piston et un joint (KSYP-13).

Les caractéristiques peuvent être modifiées sans préavis et sans obligation de la part du fabricant.

Information supplémentaire

Catalogue	AC-A-D_FR.pdf
Manuels d'installation	IM_AR-A_TF2Z393EN.pdf IM_AR-A_TF2Z393FR.pdf
Operation manuals	OM_AR-A_OMQ0005EN.pdf