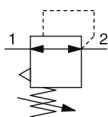


## AR10-40-A, Wartungsgeräte in Modulbauweise, Regler AR40-F04H-Y-A

### Technisches Datenblatt

### Allgemeine Produktinformationen

- Die Baugrößen 20 bis 40 werden durch die neue Serie AR-D abgelöst. Die Baugröße 10 ist weiter verfügbar. Mehr Information.

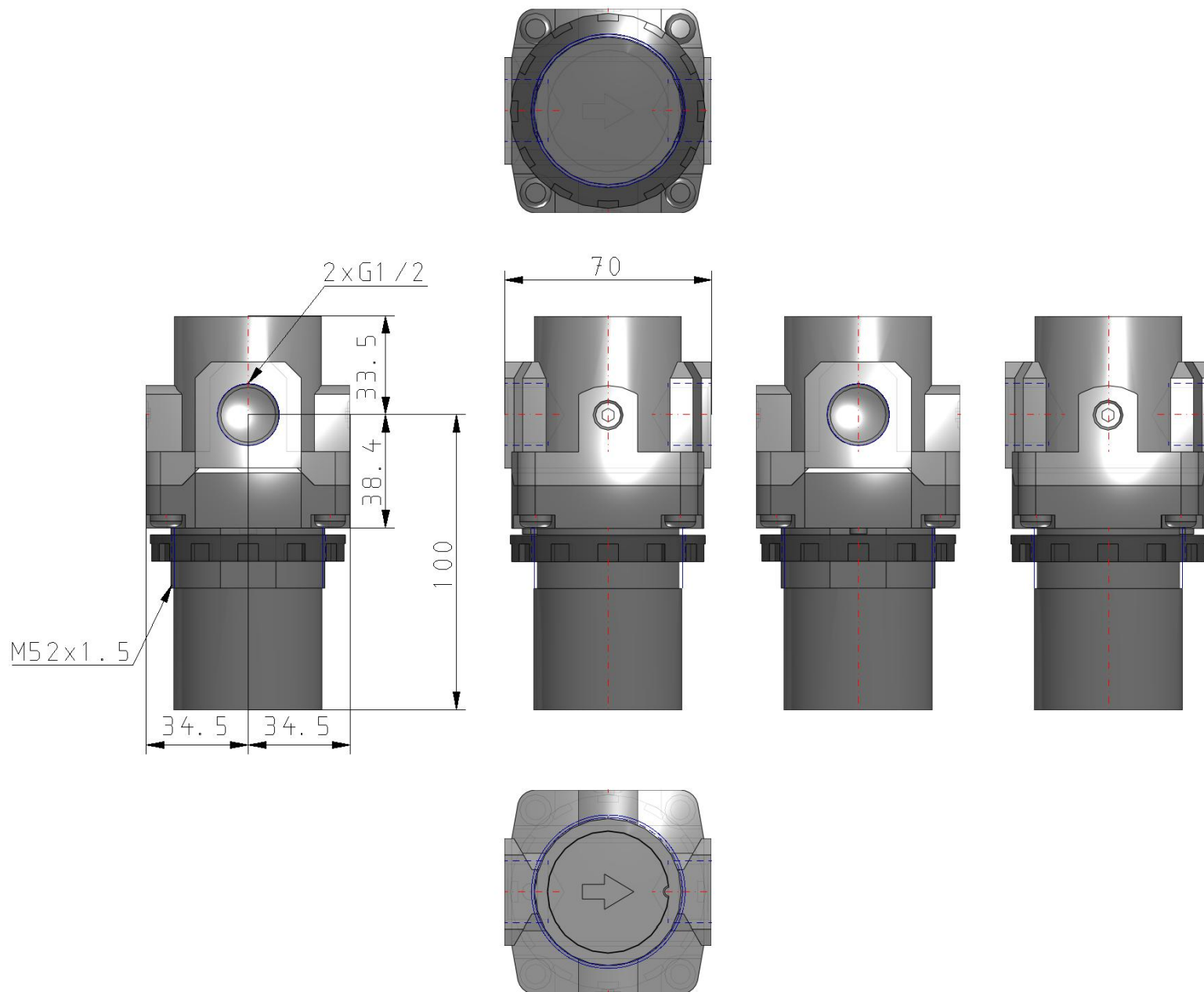


Druckbegrenzungsventil, Entlüftungs-  
Druckregler, einstellbar

### Technische Daten

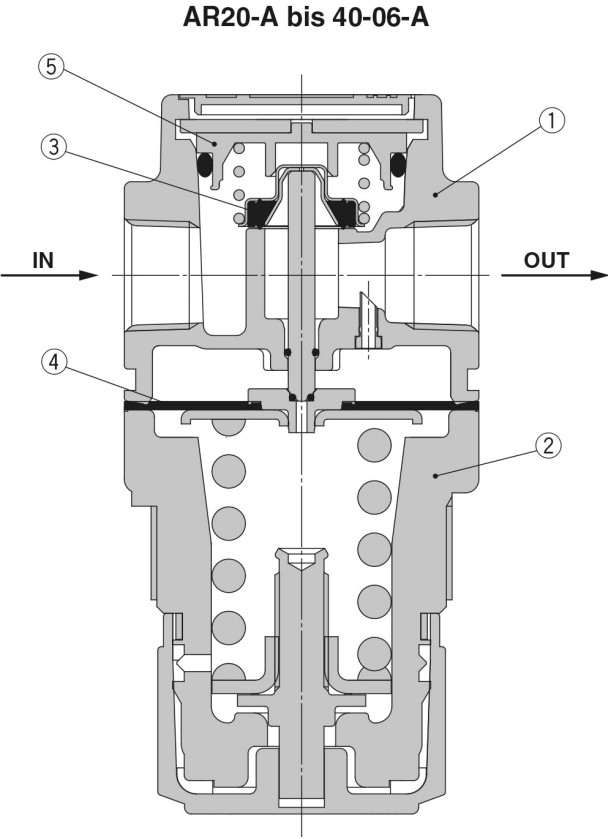
Größe	40
Gewinde	F (G)
Anschlussgröße	04 (1/2)
Zubehöerteil	H (Mit Panelmutter für Schalttafeleinbau)
Einstelldruck	0,05 bis 0,7 MPa Einstellung
Entlüftungsmechanismus/Durchflussrichtung/Knopf	Y (Aufwärts)
Druckeinheit	Typenschild und Manometer in SI-Einheiten: MPa
Gehäuseoption	Keine
Druckmedium	Druckluft
Maximale Medientemperatur	60 °C
Minimale Medientemperatur	-5 °C [nicht gefroren]
Maximaler Betriebsdruck	1.0 MPa
Prüfdruck	1.5 MPa
Maximale Umgebungstemperatur	60 °C
Minimale Umgebungstemperatur	-5 °C [nicht gefroren]
Zulassung	Nicht nötig
Gewicht	0.575 Kg

# Abmessungen



Konstruktion

Konstruktion



Einzelteile

Nr.	Beschreibung	Material	Modell	Farbe
1	Gehäuse	Zinc die-cast	AR10-A	Weiß
		Aluminium-Druckguss	AR20-A bis AR40-A	
2	Kappe	Polyacetal	AR10-A bis AR40-A	Weiß

Ersatzteile

Nr.	Beschreibung	Material	Bestell-Nr.				
			AR20-A	AR25-A	AR30-A	AR40-A	AR40-06-A
3	Ventileinheit	Messing, HNBR	AR22P-060AS		AR32P-060AS	AR42P-060AS	
4	Membran	wetterfestes NBR	AR22P-150AS		AR32P-150AS	AR42P-150AS	
5	Ventilführung	Polyacetal	AR22P-050AS		AR32P-050AS	AR42P-050AS	

Anm.) AR10-A ist eine Kolbenausführung. Baugruppe bestehend aus Kolben und Dichtung (KSYP-13).

Technischen Daten können ohne vorherige Ankündigung und ohne Verpflichtung des Herstellers geändert werden.

## Weitere Informationen

Katalog	<a href="#">AC-A-D_DE.pdf</a>
Installations- und Wartungsanleitungen	<a href="#">IM_AR-A_TF2Z393EN.pdf</a> <a href="#">IM_AR-A_TF2Z393DE.pdf</a>
Bedienungsanleitungen	<a href="#">OM_AR-A_OMQ0005EN.pdf</a>