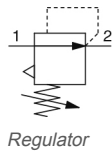


## AR20-D bis AR60-D, Regler AR40-F04-D

### Technisches Datenblatt

#### Allgemeine Produktinformationen

- Regler, modular verblockbar
- Auch mit Rückstrommechanismus verfügbar
- ISO 8573-1:2010 konform
- Einstelldruck bis zu 0,85 MPa
- Maximaler Durchfluss bis 20000 l/min (ANR 0,7 MPa).

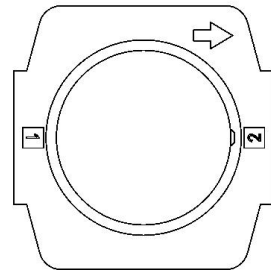
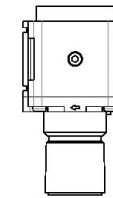
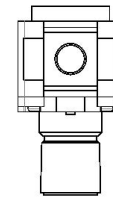
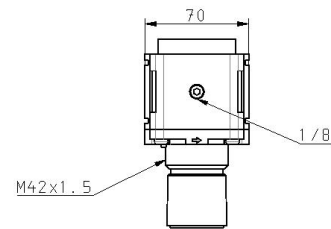
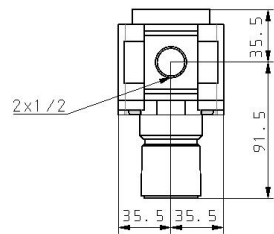
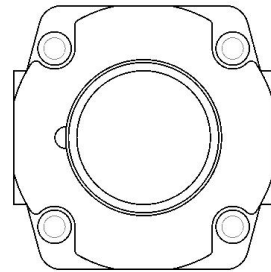


#### Technische Daten

Gehäusegröße	40
Rückflussfunktion	Keine
Gewinde	F (G)
Anschlussgröße	04 (1/2)
Optionen	Ohne Montageoption
Einstelldruck	0,05 bis 0,85 MPa Einstellung
Entlüftungsmechanismus	Mit Sekundärentlüftung
Durchflussrichtung	Von links nach rechts
Drehknopf	Abwärts
Druckeinheit	Standard (Typenschild, Warnschild für Behälter und Manometer: MPa)
Construction	Relieving type
Druckmedium	Druckluft
Maximale Medientemperatur	60 °C
Minimale Medientemperatur	-5 °C (kein Gefrieren)
Maximaler Betriebsdruck	1.0 MPa
Prüfdruck	1.5 MPa
Maximale Umgebungstemperatur	60 °C

Minimale Umgebungstemperatur	-5 °C (kein Gefrieren)
Gewicht	0.444 Kg

# Abmessungen



## Weitere Informationen

Katalog	<a href="#">ACD-D_DE.pdf</a>
Installations- und Wartungsanleitungen	<a href="#">IM_ARx-D_TF2Z352DE.pdf</a> <a href="#">IM_ARx-D_TF2Z352EN.pdf</a>
Bedienungsanleitungen	<a href="#">OM_AR20-60-D_OMX0055EN-B.pdf</a>