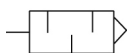


ANA1, silenziatore con riduzione del rumore - 40dB(A) ANA1-20

Scheda tecnica

General series information

Il silenziatore con riduzione del rumore ANA1 mantiene il livello di rumore all'interno dello stabilimento a 85 dB(A), con una riduzione del rumore pari a 40 dB(A). La serie ANB1 effettua una riduzione del rumore di 38 dB(A) e ha un'area effettiva maggiore, mantenendo lo stesso attacco della serie ANA1. Disponibile anche per lo scarico comune da manifold.

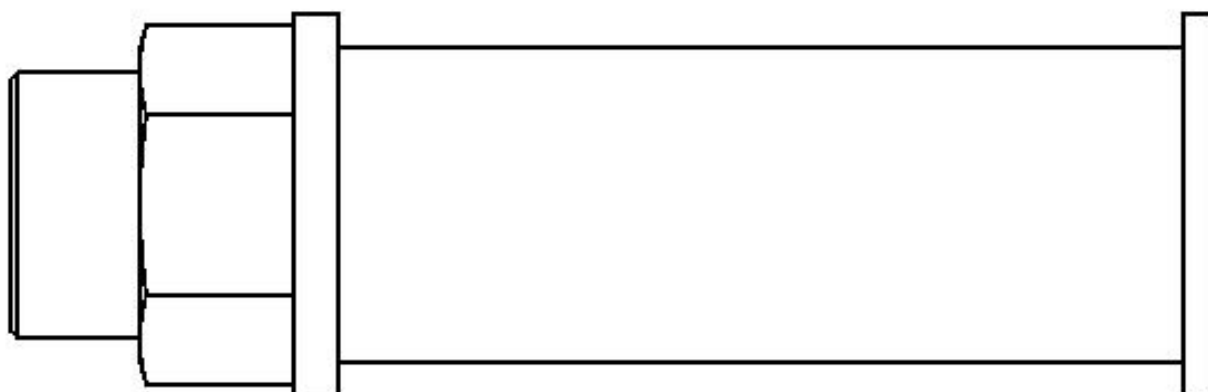


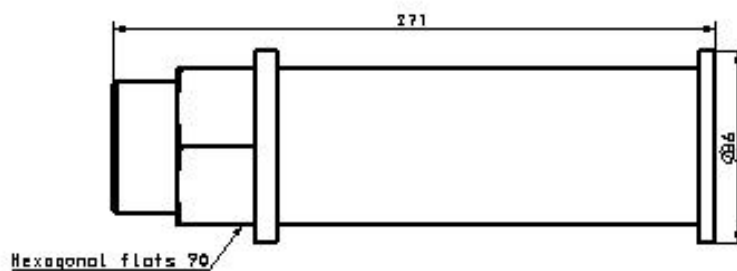
Silencer

Specifiche standard

Modello	ANA1-20 (Attacco 2)
Fluido di Pressione	Compressed Air
Massima temperatura del fluido	60 °C
Minima temperatura del fluido in pressione	5 °C
Massima temperatura ambiente	60 °C
Minima temperatura ambiente	5 °C
Pneumatic input connection	R 2
Riduzione de rumore	-40 dB (A)

Dimensioni





Informazioni aggiuntive

Catalogue

[AN_IT.pdf](#)

Operation manuals

[OM_AMX_OM-D023EN-E.pdf](#)