

## AN10 bis 30-C, Schalldämpfer, Kompakte Kunststoffausführung, Anschluss für Steckverbindung AN30-C12

### Technisches Datenblatt

#### General series information

- Platzsparend.
- Verbesserte Geräuschreduzierung: 30 dB(A).
- Anschluss für Steckverbindung.

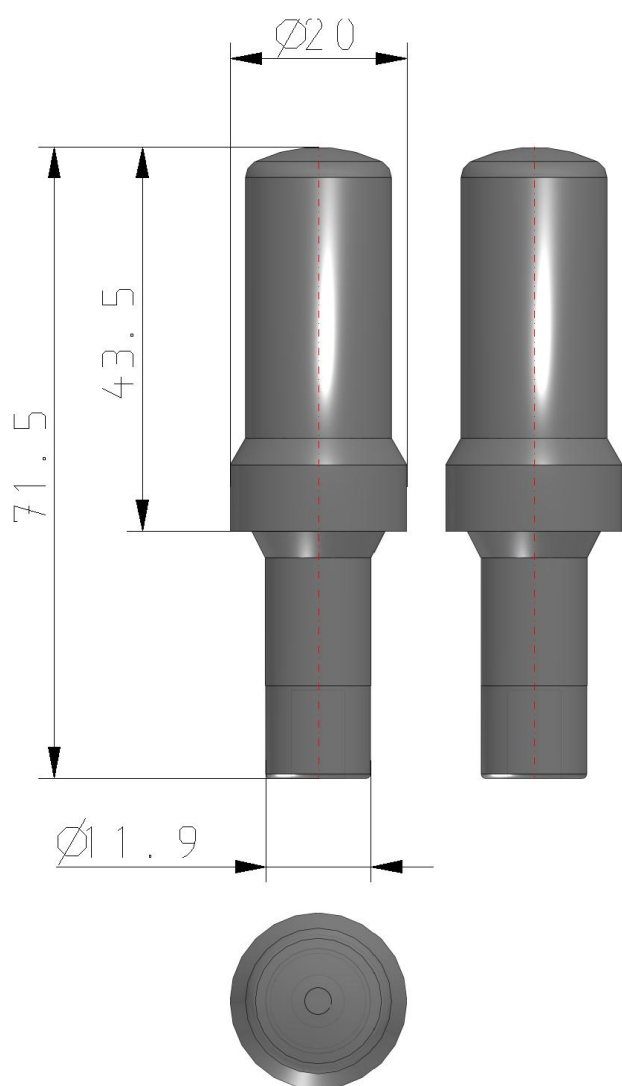


Schalldämpfer

#### Technische Daten

Gehäusegröße	30
Größe der verwendbaren Steckverbindungen	12 (Ø 12)
Druckmedium	Druckluft
Maximaler Betriebsdruck	1.0 MPa
Maximale Umgebungstemperatur	60 °C
Minimale Umgebungstemperatur	5 °C
Geräuschreduzierung	30 dB
Effektiver Querschnitt	41 mm <sup>2</sup>

# Abmessungen



## Weitere Informationen

Katalog

[AN-A\\_DE.pdf](#)