

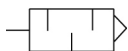


AN10 bis 30-C, Schalldämpfer, Kompakte Kunststoffausführung, Anschluss für Steckverbindung AN20-C10

Technisches Datenblatt

General series information

- Platzsparend.
- Verbesserte Geräuschreduzierung: 30 dB(A).
- Anschluss für Steckverbindung.

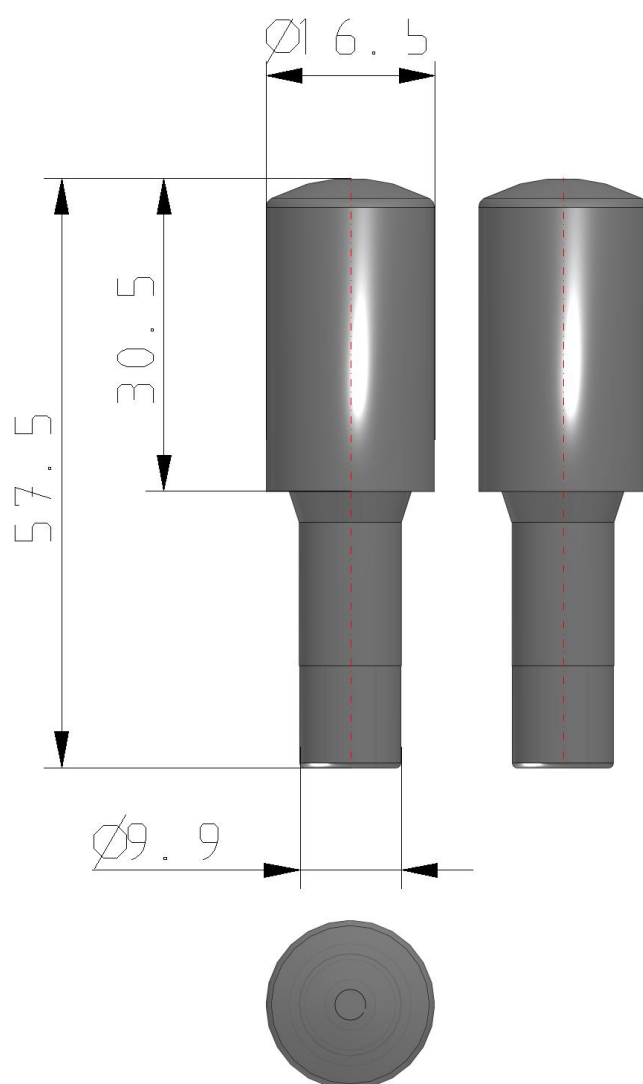


Schalldämpfer

Technische Daten

Größe der verwendbaren Steckverbindungen	10 (Ø 10 mm)
Gehäusegröße	20
Druckmedium	Druckluft
Maximaler Betriebsdruck	1.0 MPa
Maximale Umgebungstemperatur	60 °C
Minimale Umgebungstemperatur	5 °C
Geräuschreduzierung	30 dB
Effektiver Querschnitt	30 mm ²
Gewicht	0.003 Kg

Abmessungen



Weitere Informationen

Katalog

[AN-A_DE.pdf](#)