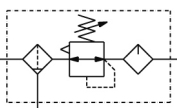


## AC20A-D bis AC60A-D Filterregler + Öler AC50A-F06DE-D

### Technisches Datenblatt

### General series information

- ISO 8573-1:2010 konform
- Anschlussgröße: 1/8, 1/4, 3/8, 1/2
- Gehäusegröße: 20, 30, 40, 50, 60.

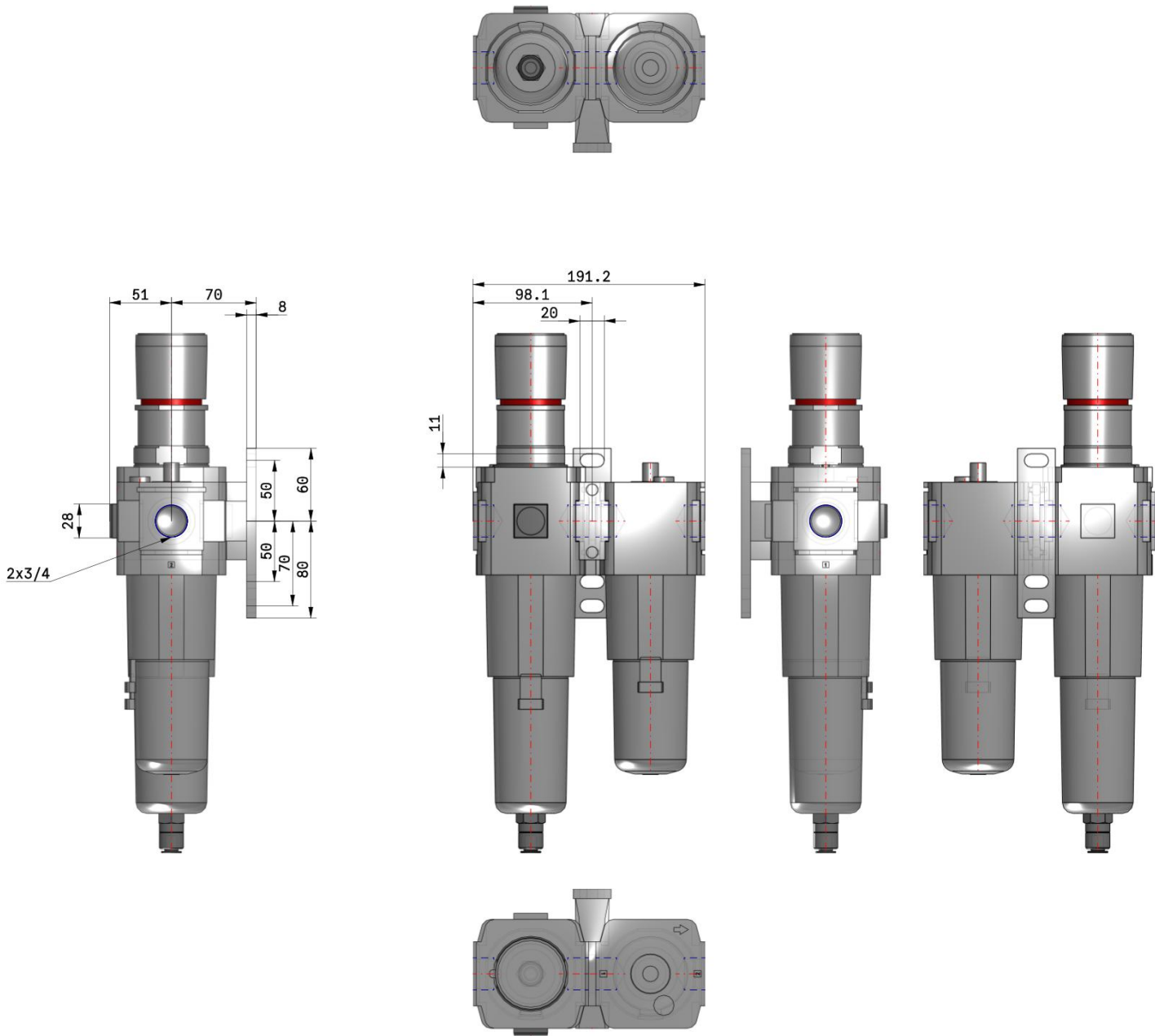


*Druckluft-Wartungseinheit (FRL-Einheit), Filter  
mit manuellem Ablass, Regler mit manueller  
Einstellung, Druckregelung, Befeuchter*

### Technische Daten

Filter-Regler Ablassanschluss	Standard
Behältertyp +Ablassventil für Öler	Standard (Polycarbonatbehälter + Öler ohne Ablassventil)
Entlüftungsmechanismus	Mit Sekundärentlüftung
Gewinde	F (G)
Druckeinheit	Standard (Typenschild, Warnschild für Behälter und Manometer: MPa)
Manometer /Digitaler Druckschalter	E [Mit quadratischem eingelassenem Manometer (mit Grenzwertanzeige)]
Schwimmergesteuerter automatischer Kondensatablass	D [Schwimmergesteuerter automatischer Kondensatablass (N.O.)]
Ablassventil mit Schlauchtülle	Ohne Schlauchtülle
Durchflussrichtung	Standard (Durchflussrichtung: Links->Rechts)
3/2-Wege Restdruckentlüftungsventil	Ohne
Einstelldruck	Standard (0.05 bis 0.85 MPa)
Gehäusegröße	50
Anschluss	06 (3/4)
Druckmedium	Druckluft
Maximale Temperatur des Druckmediums	60 °C
Minimale Temperatur des Druckmediums	-5 °C (kein Gefrieren)
Maximaler Betriebsdruck	1.0 MPa
Prüfdruck	1.5 MPa

Maximale Umgebungstemperatur	60 °C
Minimale Umgebungstemperatur	-5 °C (kein Gefrieren)
Conform to the European RoHS Directive	Konform
Zulassung	Nicht nötig
Grade of filtration	5 µm
Ablasskapazität	45 cm <sup>3</sup>
Nenn-Filtrationsvermögen des Filterelements	5 µm
Öleinfüllmenge	135 cm <sup>3</sup>
Max. Durchflusskapazität (Eingangsdruck von 1,0 MPa)	15000 l/min
Gewicht	3.098 Kg



## Weitere Informationen

Katalog

[ACD-D\\_DE.pdf](#)