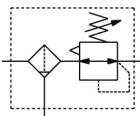


AC20B-D bis AC60B-D Filter + Regler AC30B-F03DE-D

Technisches Datenblatt

General series information

- ISO 8573-1:2010 konform
- Anschlussgröße: 1/8, 1/4, 3/8, 1/2
- Gehäusegröße: 20, 30, 40, 50, 60.

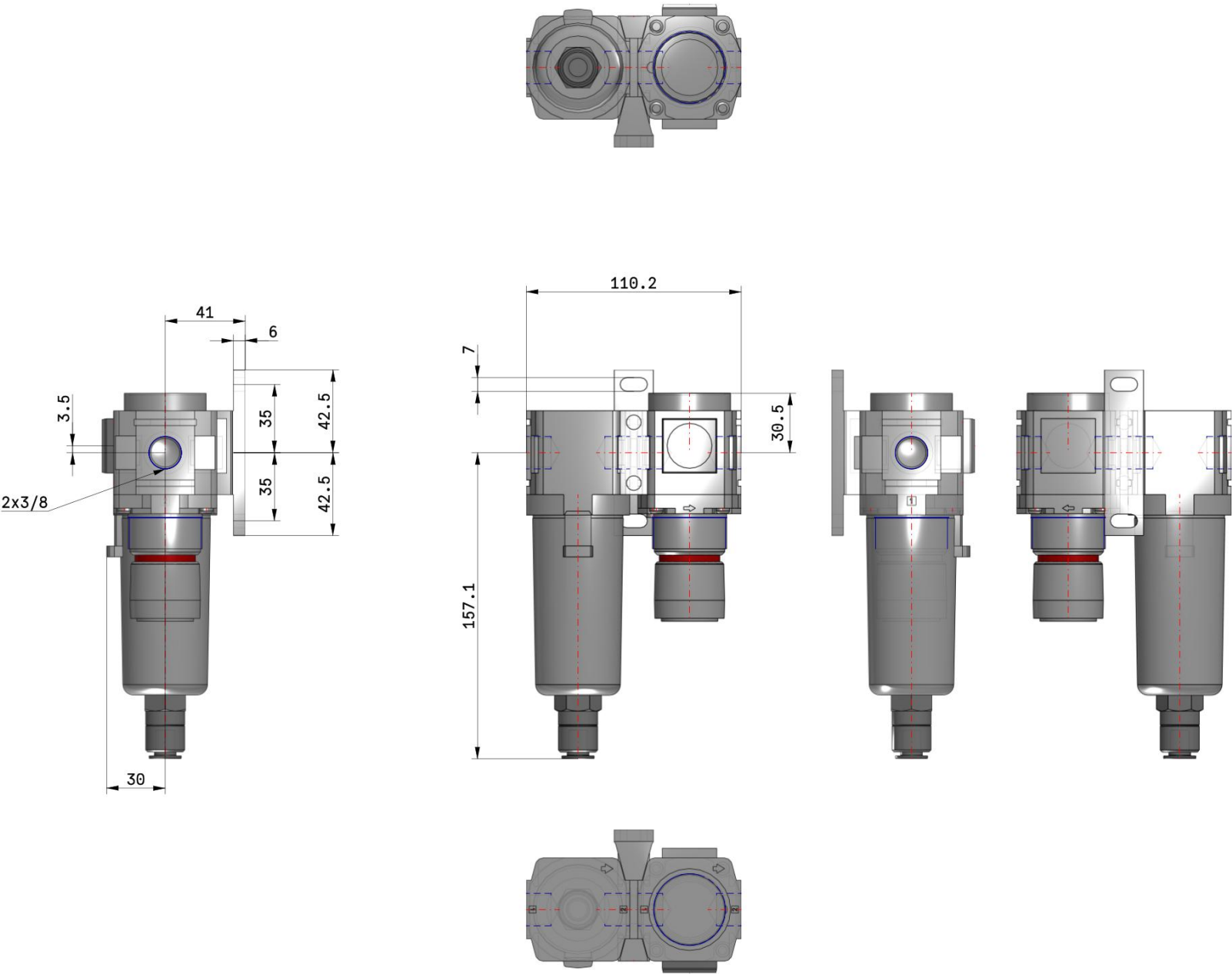


*Druckluft-Wartungseinheit (FRL-Einheit), Filter
mit manuellem Ablass, Regler mit manueller
Einstellung*

Technische Daten

Filter-Regler Ablassanschluss	Standard
Entlüftungsmechanismus	Mit Sekundärentlüftung
Gewinde	F (G)
Druckeinheit	Standard (Typenschild, Warnschild für Behälter und Manometer: MPa)
Manometer /Digitaler Druckschalter	E [Mit quadratischem eingelassenem Manometer (mit Grenzwertanzeige)]
Behälter	Standard (Polycarbonatbehälter)
Schwimmergesteuerter automatischer Kondensatablass	D [Schwimmergesteuerter automatischer Kondensatablass (N.O.)]
Ablassventil mit Schlauchtülle	Ohne Schlauchtülle
Durchflussrichtung	Standard (Durchflussrichtung: Links->Rechts)
3/2-Wege Restdruckentlüftungsventil	Ohne Anbauteil
Einstelldruck	Standard (0.05 bis 0.85 MPa)
Gehäusegröße	30
Anschluss	03 (3/8)
Druckmedium	Druckluft
Maximale Temperatur des Druckmediums	60 °C
Minimale Temperatur des Druckmediums	-5 °C (with no freezing)
Maximaler Betriebsdruck	1.0 MPa
Prüfdruck	1.5 MPa

Maximale Umgebungstemperatur	60 °C
Minimale Umgebungstemperatur	-5 °C (kein Gefrieren)
Conform to the European RoHS Directive	Konform
Zulassung	No need
Grade of filtration	5 µm
Ablasskapazität	25 cm ³
Max. Durchflusskapazität (Eingangsdruck von 1,0 MPa)	4000 l/min
Gewicht	0.578 Kg



Weitere Informationen

Katalog

[ACD-D_DE.pdf](#)