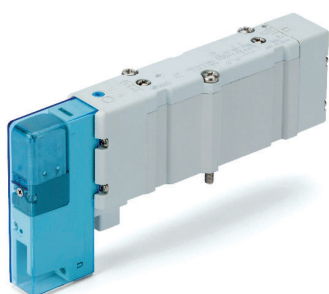
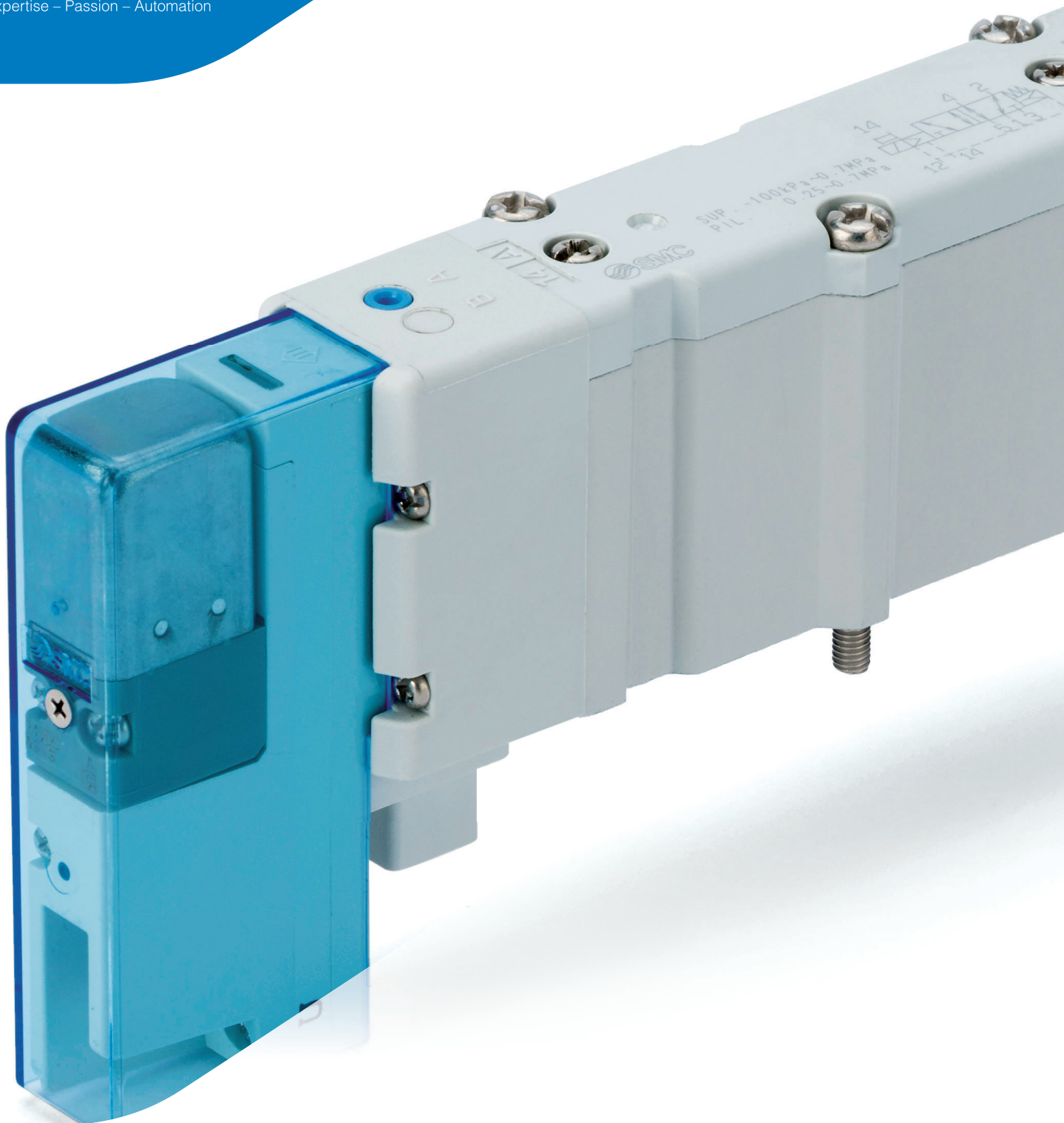




Expertise – Passion – Automation

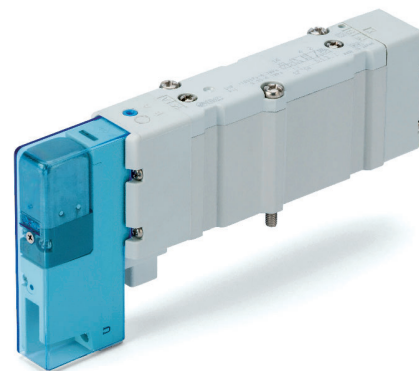


Votre sécurité est notre priorité

Produits spéciaux Électrodistributeur
5 voies à retour de tiroir par ressort
Série SY-X350

Électrodistributeur 5 voies rappel ressort Série SY-X350

- ▶ La sécurité des machines est au cœur de notre stratégie de développement de produits. Nous avons mis au point une nouvelle version de notre distributeur SY qui vous permettra de répondre aux exigences de sécurité de votre système.



Caractéristiques principales

▶ Retour de tiroir par ressort - Le concept

Les versions SY-X350 comprennent un tiroir à retour mécanique par ressort répondant au principe de sécurité de « ressort éprouvé » conformément à la norme ISO 13849-2.

Ce qui signifie qu'en cas de perte de pression le tiroir se déplace en position désactivée.

Lorsqu'il est utilisé comme élément de sécurité d'un système de commande, il satisfait au principe de mise hors énergie, tandis que la série SY standard requière une pression d'alimentation ou un pilotage externe pour garantir la position du tiroir

▶ Validité selon ISO 13849-2.

Ce produit satisfait aux principes de sécurité de base et éprouvés.

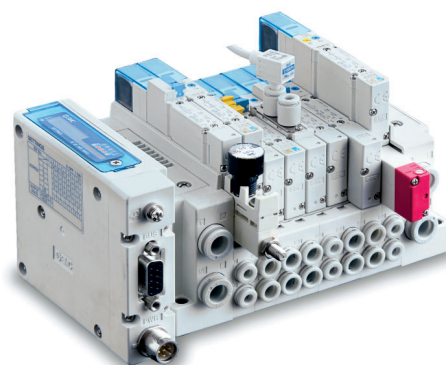
▶ Bibliothèque SISTEMA

Les données de sécurité des distributeurs SY sont intégrées dans l'outil logiciel gratuit SISTEMA

Téléchargez-le depuis notre site Internet et créez votre fonction de sécurité.

▶ Le distributeur polyvalent reste une option de notre SY

Bénéficiez de la grande polyvalence offerte par cette série et créez votre propre configuration, adaptée à vos besoins.



Exemples d'applications

Grâce à sa conception certifiée, ce distributeur permet de mettre en œuvre des fonctions de sécurité variées pour tous types d'actionneurs pneumatiques, de clapets anti-retour pilotés, mais aussi de contrôler des distributeurs de process.

Pour passer commande

Montage sur embase SY 00 - 1 - - X350

Raccord vers le haut SY 30 - 1 - - - X350

① ② ③ ④ ⑤ ⑥ ⑦ ⑧ ⑨ ⑩ ⑪ ⑫

① Série de distributeurs

3	SY3000
5	SY5000
7	SY7000

② Type d'actionnement

1	2 positions monostable
A	2x3/2, 4 positions N.F./N.F.
B	2x3/2, 4 positions N.O./N.O.
C	2x3/2, 4 positions N.F./N.O.

③ Type de pilote

—	Pilote interne
R	Pilote externe

④ Clapet antiretour de contre-pression (modèle intégré)

—	Pilote interne
H	Intégré

⑤ Option de distributeur pilote

—	Standard (0.7 MPa)
B	Modèle réponse rapide (0.7 MPa)

⑥ Type de bobine

—	Standard
T	Avec circuit d'économie d'énergie (Modèle à service continu)

⑦ Tension nominale

5	24 VDC
6	12 VDC

⑧ Led de visu et protection de circuit

—	Sans Led de visu et protection de circuit
R	Avec protection de circuit (non polarisé)
U	Avec Led de visu et protection de circuit (non polarisé)
S	Avec protection de circuit (commun positif)
Z	Avec Led de visu et protection de circuit (commun positif)
NS	Avec protection de circuit (commun négatif)
NZ	Avec Led de visu et protection de circuit (commun négatif)

1) Seuls "Z" et "NZ" sont disponibles pour le produit avec circuit d'économie d'énergie.

⑨ Commande manuelle

—	Modèle à poussoir non verrouillable
----------	-------------------------------------

⑩ Orifices A, B

M5	M5 x 0.8
C2	Raccords instantanés pour tube Ø 2
C3	Raccords instantanés pour tube Ø 3
C4	Raccords instantanés pour tube Ø 4
C6	Raccords instantanés pour tube Ø 6
N1	Raccords instantanés pour tube Ø 1/8"
N3	Raccords instantanés pour tube Ø 5/32"
N7	Raccords instantanés pour tube Ø 1/4"

⑪ Taraudage

—	Rc
F	G
N	NPT
T	NPTF

1) Pour SY3000 sélectionnez "—"

⑫ Type de vis de montage

—	Vis combinée à tête ronde
B	Vis CHC
K	Vis combinée à tête ronde (type prévention de chute)
H	Vis CHC (type prévention de chute)

Note 1) Le SY avec modèle à pilote externe présente une pression d'utilisation maximale de 0,5 MPa et la pression du pilote doit être supérieure de 0,2 MPa à celle de la pression d'utilisation. Si une pression d'utilisation de 0,7 MPa est nécessaire, veuillez commander les versions SY5000-X67 ou SY7000-X323.

Note 2) Individuellement câblé avec connecteur M8 Indépendant du câblage parallèle ou de la communication série également disponible avec la version SY5000-X49.

Références sélectionnées

Référence	Max. débit [l/min]	Plage de pression d'utilisation
SY3100-5U1-X350	310	0.15 - 0.7 MPa
SY3100R-5U1-X350	310	-100 kPa à 0.5 MPa
SY3A00-5U1-X350	310	0.15 - 0.7 MPa
SY5100-5U1-X350	1042	0.15 - 0.7 MPa
SY5100R-5U1-X350	1042	-100 kPa à 0.5 MPa
SY5A00-5U1-X350	1042	0.15 - 0.7 MPa
SY7100-5U1-X350	1590	0.15 - 0.7 MPa
SY7100R-5U1-X350	1590	-100 kPa à 0.5 MPa

Caractéristiques du distributeur

Type de distributeur		Joint élastique	
Fluide		Air	
Plage de pression d'utilisation du pilote interne [MPa]	2 positions monostable	0.15 à 0.7	
	Distributeur 3 voies double 4 positions	0.15 à 0.7	
Plage de pression d'utilisation du pilote externe [MPa]	Plage de pression d'utilisation	-100 kPa à 0.7 (4 positions : -100 kPa à 0.5)	
	Plage de pression du pilote	2 positions monostable Distributeur 3 voies double 4 positions	0.25 à 0.7 Pression d'utilisation + 0.1 min. (Min. 0.25) à 0.7
Température ambiante et d'utilisation [°C]		-10 à 50 (hors gel)	
Max. fréquence d'utilisation [Hz]	SY3000	2 positions monostable/bistable	
	SY5000	Distributeur 3 voies double 4 positions	5
	SY7000	2 positions monostable/bistable	5
		Distributeur 3 voies double 4 positions	3
Commande manuelle		Modèle à poussoir non verrouillable	
Type d'échappement du pilote	Pilote interne	Échappement commun du distributeur Principal/Pilote	
	Pilote externe	Échappement individuel du pilote	
Lubrification		Non requise	
Sens de montage ¹⁾		Quelconque	
Résistance aux chocs/vibrations ¹⁾ [m/s ²]		150/30	
Protection		IP67 (selon IEC60529)	
Tension nominale de la bobine [DC]		24 - 12 V	
Variation de tension admissible [V]		±10 % de la tension nominale ²⁾	
Consommation électrique [W]	Standard	0.35 (avec visualisation : 0.4)	
	Type à haute pression, type à réponse rapide	0.9 (avec indicateur lumineux : 0.95)	
	Avec circuit d'économie d'énergie	Standard: 0.1 (Avec visualisation uniquement) [Démarrage 0.35, Maintien 0.1] Modèle à haute pression : 0.4 (avec visualisation uniquement) [Démarrage 0.9, Maintien 0.4]	
Protection de circuit		Diode (Varistor pour modèle non polarisé)	
Indicateur lumineux		LED	

1) Résistance aux chocs : Aucun dysfonctionnement lors du test dans le sens de l'axe et perpendiculairement à l'axe du distributeur principal et de l'armature, à l'état activé et désactivé pour chaque statut. (Condition initiale)

Résistance aux vibrations : Aucun dysfonctionnement lorsque soumis au balayage de fréquence 45 et 2000 Hz. Test réalisé à l'état activé et désactivé dans l'axe et perpendiculairement à l'axe du distributeur principal et de l'armature. (Condition initiale)

2) En raison de chutes de tension du circuit interne de types S/Z et T (avec circuit économique en énergie), utilisez dans la fluctuation de tension permmissible comme suit.

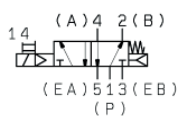
Modèle S/Z { 24 VDC : -7 % à +10 %
12 VDC : -4 % à +10 %

Modèle T { 24 VDC : -8 % à +10 %
12 VDC : -6 % à +10 %

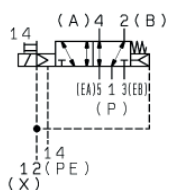
3) Pour les informations techniques ne figurant pas sur ce document, veuillez vous reporter au manuel d'instructions du catalogue standard sur www.smc.eu.

Symboles

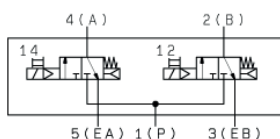
SY□000



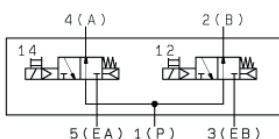
SY□100R



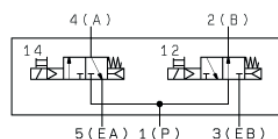
SY□A00



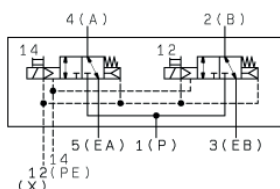
SY□B00



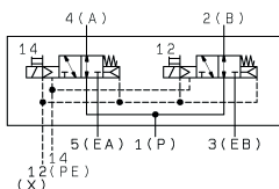
SY□C00



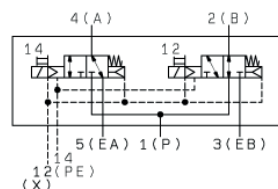
SY□A00R



SY□B00R



SY□C00R



Caractéristiques du débit de l'embase ¹⁾

Montage sur embase métallique

Série	Option de raccordement	Taille de l'orifice		Caractéristiques du débit de distributeur					
		1, 5, 3 (P, EA, EB)	4, 2 (A, B)	1→4/2 (P→A/B)			4/2→5/3 (A/B→E)		
				C [dm ³ /(s·bar)]	b	Q [l/min] (ANR) ²⁾	C [dm ³ /(s·bar)]	b	Q [l/min] (ANR) ²⁾
SY3000	Raccord latéral	1/8	C6	1.1	0.19	262	1.1	0.15	256
	Raccord vers le bas	1/8	C6	1.2	0.31	307	1.2	0.14	278
	Raccord vers le haut	1/8	C6	1.1	0.29	278	1.2	0.20	287
SY5000	Raccord latéral	1/4	C8	2.6	0.28	653	2.6	0.14	603
	Raccord vers le bas	1/4	C8	2.7	0.35	709	2.8	0.20	671
	Raccord vers le haut	1/4	C8	2.6	0.26	645	3.1	0.13	715
SY7000	Raccord latéral	3/8	C10	3.8	0.27	948	4.0	0.20	958
	Raccord vers le bas	3/8	C10	4.1	0.34	1070	4.8	0.20	1150
	Raccord vers le haut	3/8	C10	4.5	0.27	1123	4.9	0.24	1201

Base en résine

Série	Option de raccordement	Taille de l'orifice		Caractéristiques du débit de distributeur					
		1, 5, 3 (P, EA, EB)	4, 2 (A, B)	1→4/2 (P→A/B)			4/2→5/3 (A/B→E)		
				C [dm ³ /(s·bar)]	b	Q [l/min] (ANR) ²⁾	C [dm ³ /(s·bar)]	b	Q [l/min] (ANR) ²⁾
SY3000	SS5Y3-10 (Raccord latéral)	C8	C6	1.4	0.30	356	1.6	0.19	381
	SS5Y3-12 (Raccord vers le haut)	C8	C6	1.2	0.29	303	1.3	0.19	310
SY5000	SS5Y5-10 (Raccord latéral)	C10	C8	3.3	0.30	839	3.6	0.17	848
	SS5Y5-11 (Raccord vers le bas)	C10	C8	3.3	0.29	834	4.2	0.26	1042
	SS5Y5-12 (Raccord vers le haut)	C10	C8	2.8	0.27	699	3.8	0.23	926
SY7000	SS5Y7-10 (Raccord latéral)	C12	C12	6.2	0.23	1511	5.9	0.20	1413
	SS5Y7-11 (Raccord vers le bas)	C12	C12	6.2	0.25	1529	6.6	0.21	1590
	SS5Y7-12 (Raccord vers le haut)	C12	C12	5.6	0.31	1433	5.7	0.24	1397

1) Les valeurs concernent l'embase à 5 stations et à deux voies commandées individuellement.

2) Ces valeurs ont été calculées conformément à la norme ISO 6358 et présentent le débit dans des conditions standard avec une pression d'entrée de 0.6 MPa (pression relative) et une chute de pression de 0.1 MPa

3) Ces valeurs sont applicables aux distributeurs à joint élastique.

Dimensions

Les dimensions sont identiques à celles du modèle standard. Reportez-vous au catalogue CAT.EUS11-103Dd sur smc.eu.



Distributeur bistable 5 voies avec échappement
Série SY-X25



Électro distributeur 5 voies avec détection de bobine
Série SY-X30



Distributeur de pression avec détection de tiroir
Série SY-X31



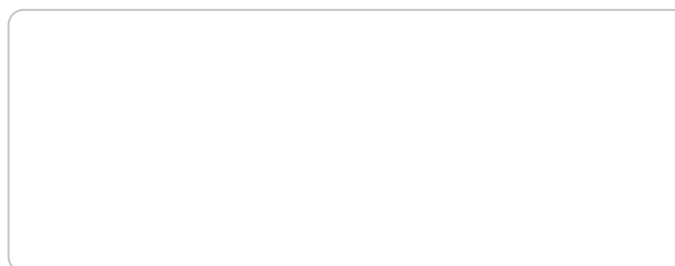
Distributeur de pression externe
Série SY-X310



Expertise – Passion – Automation

SMC Corporation

Akihabara UDX 15F, 4-14-1
Sotokanda, Chiyoda-ku, Tokyo 101-0021, JAPAN
Phone: 03-5207-8249
Fax: 03-5298-5362



Austria	+43 (0)2262622800	www.smc.at	office@smc.at	Lithuania	+370 5 2308118	www.smclt.lt	info@smclt.lt
Belgium	+32 (0)33551464	www.smc.be	info@smc.be	Netherlands	+31 (0)205318888	www.smc.nl	info@smc.nl
Bulgaria	+359 (0)2807670	www.smc.bg	office@smc.bg	Norway	+47 67129020	www.smc-norge.no	post@smc-norge.no
Croatia	+385 (0)13707288	www.smc.hr	office@smc.hr	Poland	+48 222119600	www.smc.pl	office@smc.pl
Czech Republic	+420 541424611	www.smc.cz	office@smc.cz	Portugal	+351 214724500	www.smc.eu	apoioclientept@smc.smces.es
Denmark	+45 70252900	www.smc.dk.com	smc@smcdk.com	Romania	+40 213205111	www.smcromania.ro	smcromania@smcromania.ro
Estonia	+372 6510370	www.smcpcneumatics.ee	smc@smcpcneumatics.ee	Russia	+7 8123036600	www.smc.eu	sales@smcru.com
Finland	+358 207513513	www.smc.fi	smc@smc.fi	Slovakia	+421 (0)413213212	www.smc.sk	office@smc.sk
France	+33 (0)164761000	www.smc-france.fr	info@smc-france.fr	Slovenia	+386 (0)73885412	www.smc.si	office@smc.si
Germany	+49 (0)61034020	www.smc.de	info@smc.de	Spain	+34 945184100	www.smc.eu	post@smc.smces.es
Greece	+30 210 2717265	www.smchellas.gr	sales@smchellas.gr	Sweden	+46 (0)86031200	www.smc.nu	smc@smc.nu
Hungary	+36 23513000	www.smc.hu	office@smc.hu	Switzerland	+41 (0)523963131	www.smc.ch	info@smc.ch
Ireland	+353 (0)14039000	www.smcautomation.ie	sales@smcautomation.ie	Turkey	+90 212 489 0 440	www.smcpcnomatik.com.tr	info@smcpcnomatik.com.tr
Italy	+39 0292711	www.smcitalia.it	mailbox@smcitalia.it	UK	+44 (0)845 121 5122	www.smc.uk	sales@smc.uk
Latvia	+371 67817700	www.smc.lv	info@smc.lv				